

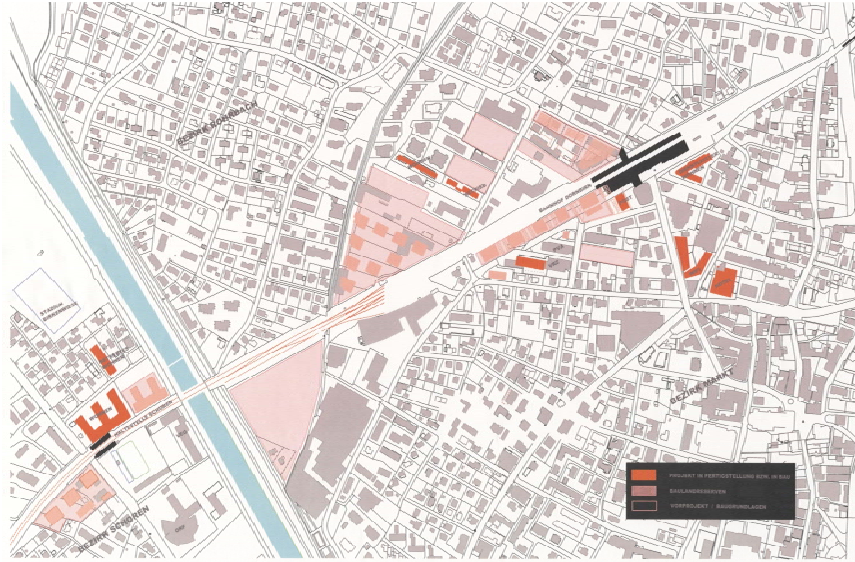
Rheintalforum, 3. Juli 2009, Vereinshaus Rankweil ÖV-Knoten – Kristallisationspunkte der Siedlungsentwicklung

Aus den Leitsätzen der Vision Rheintal:

- Der ÖV ist das Rückgrat der räumlichen Entwicklung
 - Siedlungsentwicklung und Verkehr sind abgestimmt; Nutzungsart und Nutzungsdichte richten sich nach dem Verkehrsangebot
 - Entwickeln hoher Baudichten und Nutzungsvielfalt an ÖV-Knoten
 - Selektive Anordnung der Nutzungen nach Eignung und in Abhängigkeit der Verkehrserschließung
- z.B. Nutzungen mit hoher Kundenfrequenz oder Nutzer, die auf den ÖV angewiesen sind, an die ÖV-Knoten (Verwaltungseinrichtungen, Schulen, Sozialeinrichtungen etc.)
- Stellplatzverordnung: je besser die ÖV-Erschließung, umso niedriger ist die Zahl der nachzuweisenden Stellplätze (Maximalwerte statt Mindestnachweis)

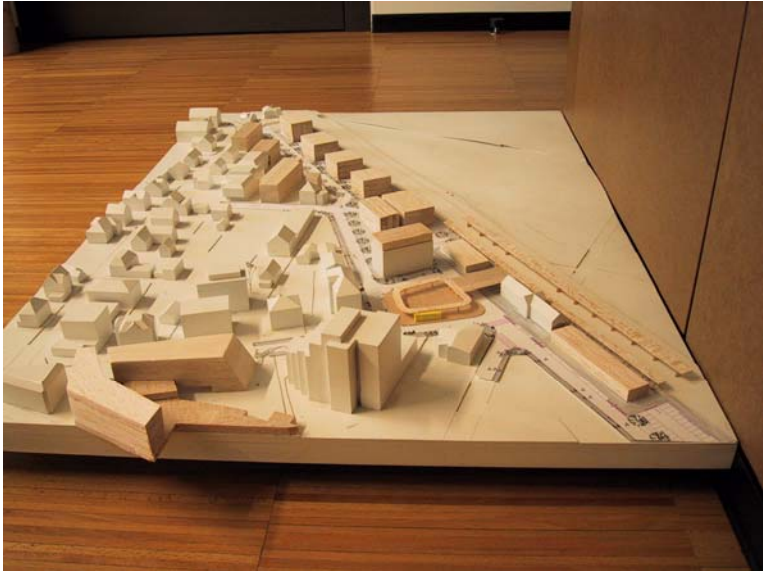


Stadtbezirke Dornbirn



Modellstudie Bahnhofsquartier

STADT DORNBIRN



STADT DORNBIRN



STADT DORNIRN



STADT DORNIRN



STADT DORNIRN



STADT DORNIRN







STADT DORNIRN



STADT DORNIRN



