

Freiraum und Landschaft

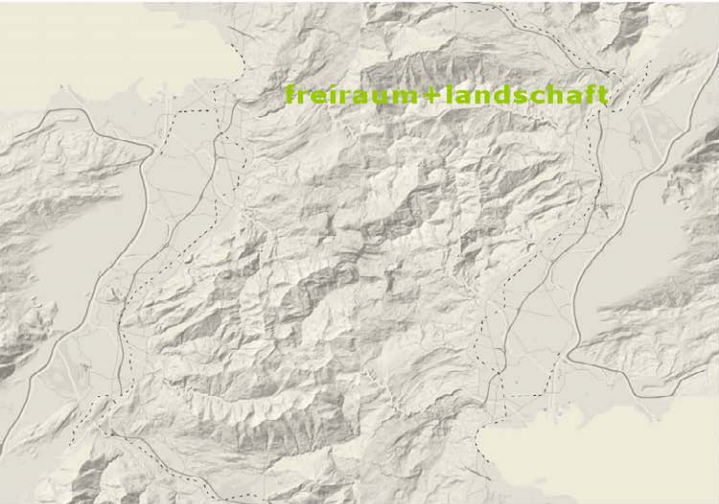
Präsentationen

🕒 15.30 17.00 18.00

Lilli Licka (Teamleitung)
 Rudi Alge
 Thomas Blank
 Harald Köhlmeier
 Manfred Kopf
 Christiane Machold
 Günther Osl
 Burgi Reiner

Mitarbeit
 Stefan Schirl

freiraum+landschaft

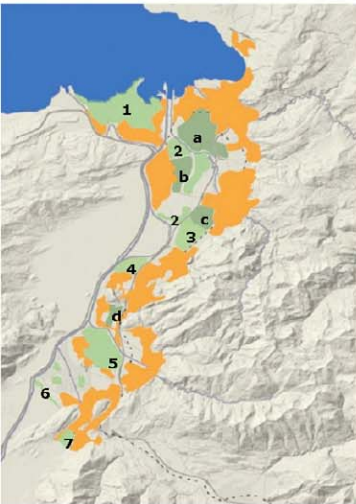


berg_landschaft



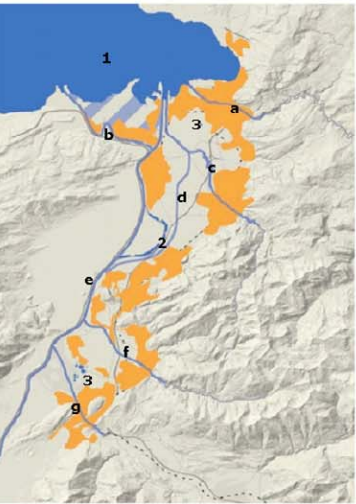
- inselberge**
 a kummaberg
 b sonderberg
 c schlosshügel neuburg
 d ardetzenberg
 e blasenberg
 f schellenberg
- hanglagen**
 1 pfänder – gebhardsberg – känzele
 2 bildstein
 3 fallenberg – romberg – zanzenberg
 4 bürgle – karren – breiter berg
 5 schlossberg hohenems
 6 götzner berg – st. arbogast
 7 tschütch
 8 hanglagen vorderland
 9 hoher sattel – känzele
 10 stadtschrofen
- felswände**

ried_landschaft



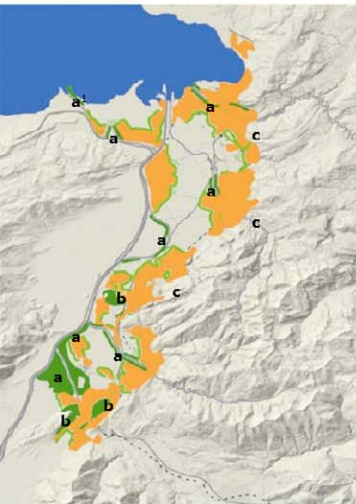
- offene riedlandschaften**
 1 rheindelta
 2 schweizer riede bei lustenau
 3 hohenemser ried
 4 allacher ried
 5 weitried
 6 hangser ried
 7 tisner ried
- gehölzgeprägte riedlandschaften („parklandschaft“)**
 a lauteracher ried
 b lustenauer ried
 c hatler ried
 d koblacher ried

wasser_landschaft



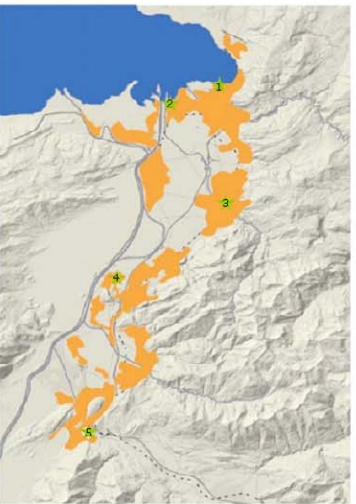
- stehende gewässer**
 1 bodensee
 2 alter rhein in der hohenemser kurve
 3 baggerseen
- fliessgewässer**
 a bregenzer ach
 b alter rhein zwischen brugger loch und rheinholz
 c dornbirner ach
 d rheintal-binnenkanal
 e rhein
 f frutz
 g ill
- rheindelta**

baum_landschaft



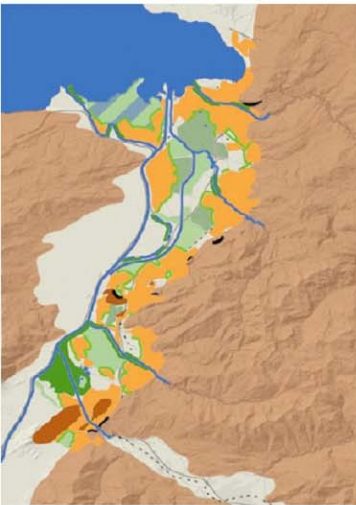
- waldflächen im rheintal**
 a gewässerbegleitende auwälder (alte rheine, bregenzer ach, dornbirner ach, frutz, rhein bei meiningen, ill)
 b auf inselbergen (kumma, ardetzenberg, schellenberg)
 c hangwälder am talrand
- obstbaumgürtel**
 → markieren vielfach den Übergang zwischen siedlung und freiraum
- obstwiesen-schwerpunkte**
 → ortsbildprägende obstwiesen von regionaler bedeutung

siedlungs_grünräume



- innerörtliche öffentliche grünanlagen**
 1 seepark bregenz
 2 seenanlagen hard
 3 stadtgarten dornbirn
 4 grünzug mäder
 5 reichenfeld feldkirch

landschafts_bild

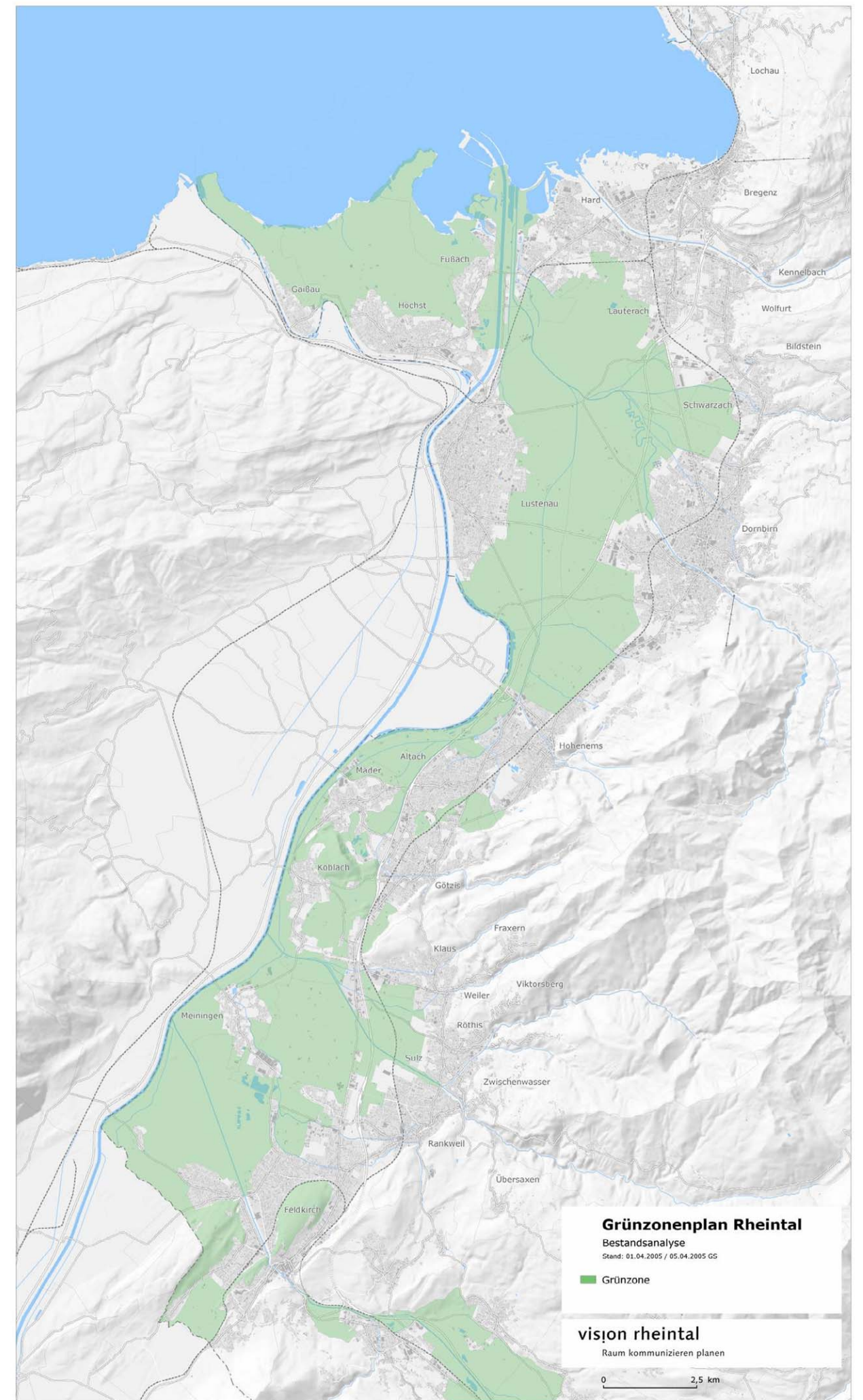
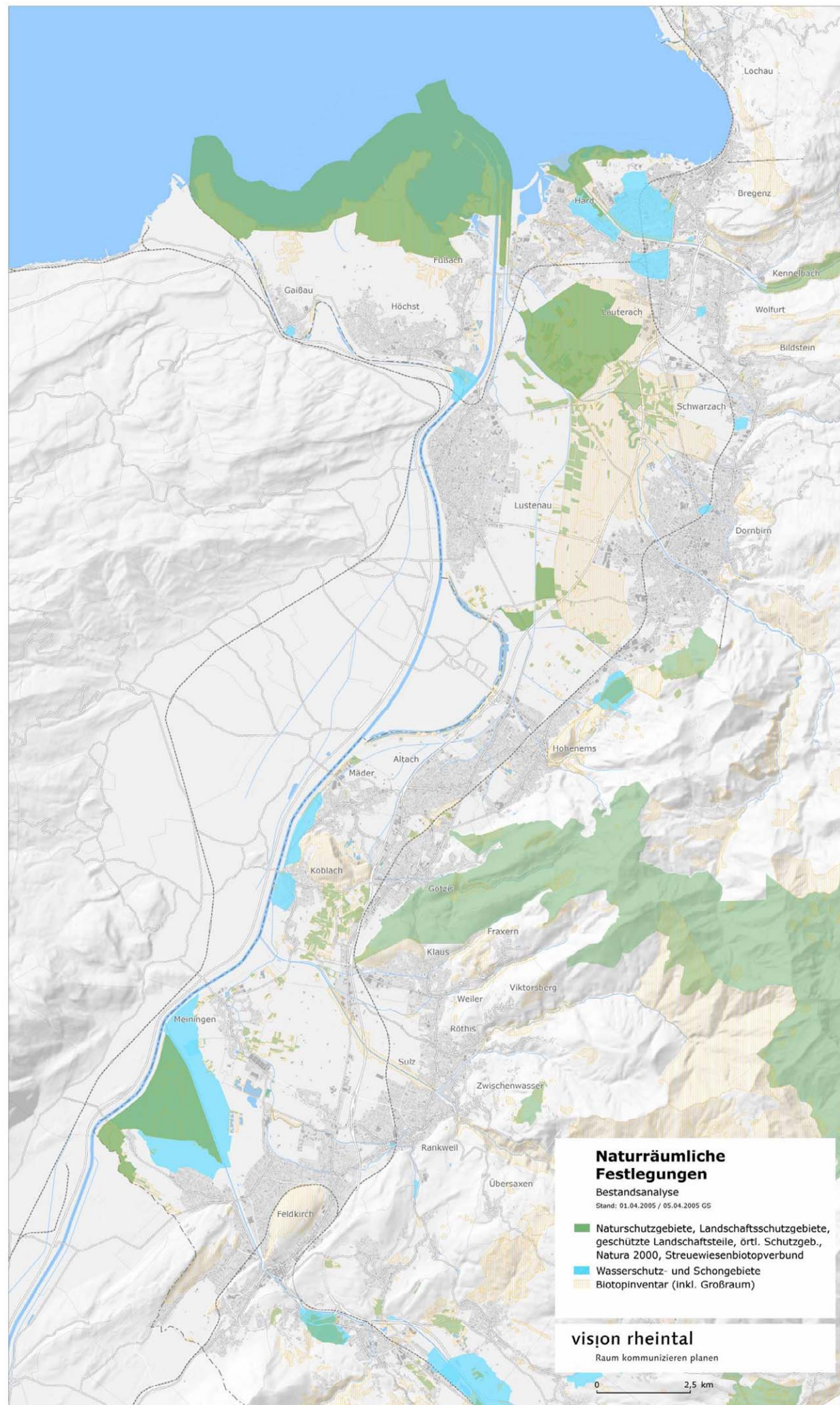


- landschaftliche trägerstrukturen**
 → großmaßstäbliche trägerstrukturen (topografie, gewässer, offenheit)
 → kleinteilige trägerstrukturen (wälder, obstbäume)

freiraum_sicherung



- quantitativ**
 → flächenwidmung und landesgrünzone legen überörtlich die grenzen der siedlungsentwicklung fest
- qualitativ**
 → in zukunft vor allem auch qualitative entwicklung der freiräume wichtig



Notizen