

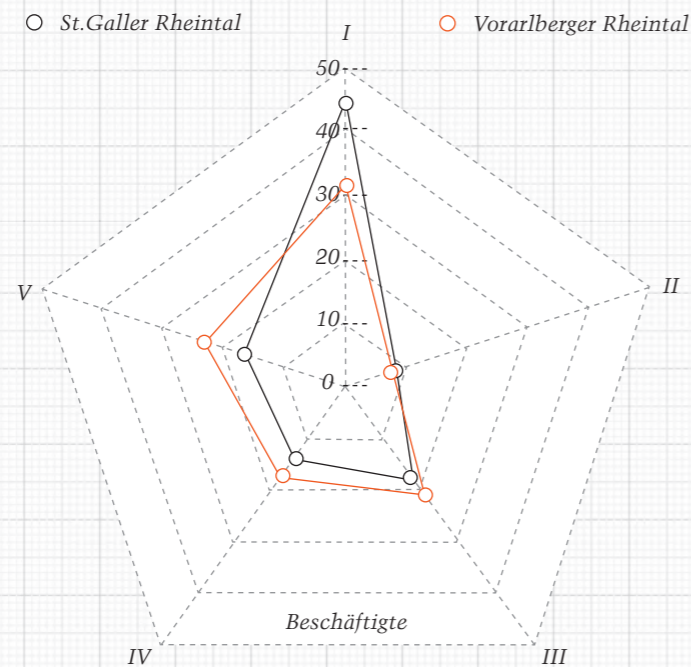
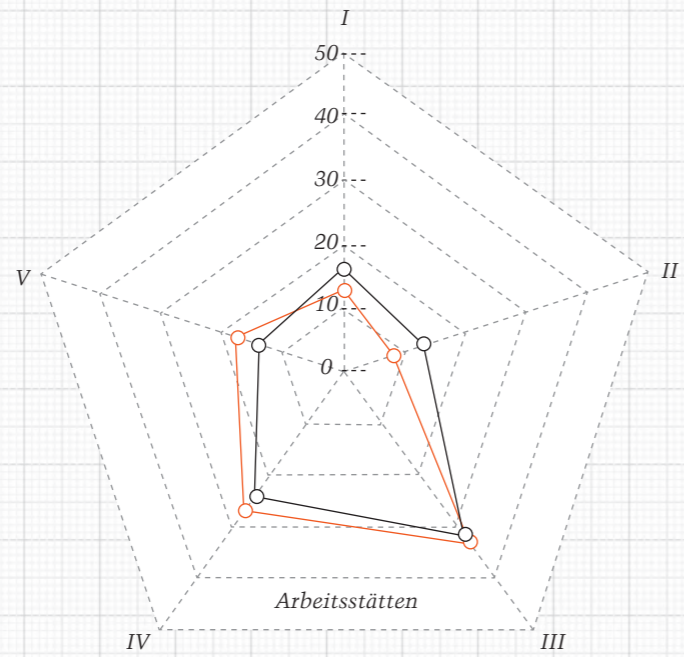
Arbeitsstätten:

Anteile der einzelnen Kategorien in Prozent:

Die beiden Netzdiagramme zeigen den jeweiligen Anteil der Arbeitsstätten und der Beschäftigten nach Kategorien. Bei den Arbeitsstätten zeigt sich auf beiden Seiten ein einheitliches Bild. Im St.Galler und im Vorarlberger Rheintal liegt der Schwerpunkt der Arbeitsstätten mit zirka 30 % jeweils in der Kategorie III.

Die meisten Beschäftigten sind hingegen in der Kategorie I zu finden. Im St.Galler Rheintal sind das knapp 45 % der Beschäftigten, im Vorarlberger Rheintal beträgt der Anteil etwas mehr als 30 %.

Die Zuordnung der Kategorien entnehmen Sie bitte der Kartenlegende.



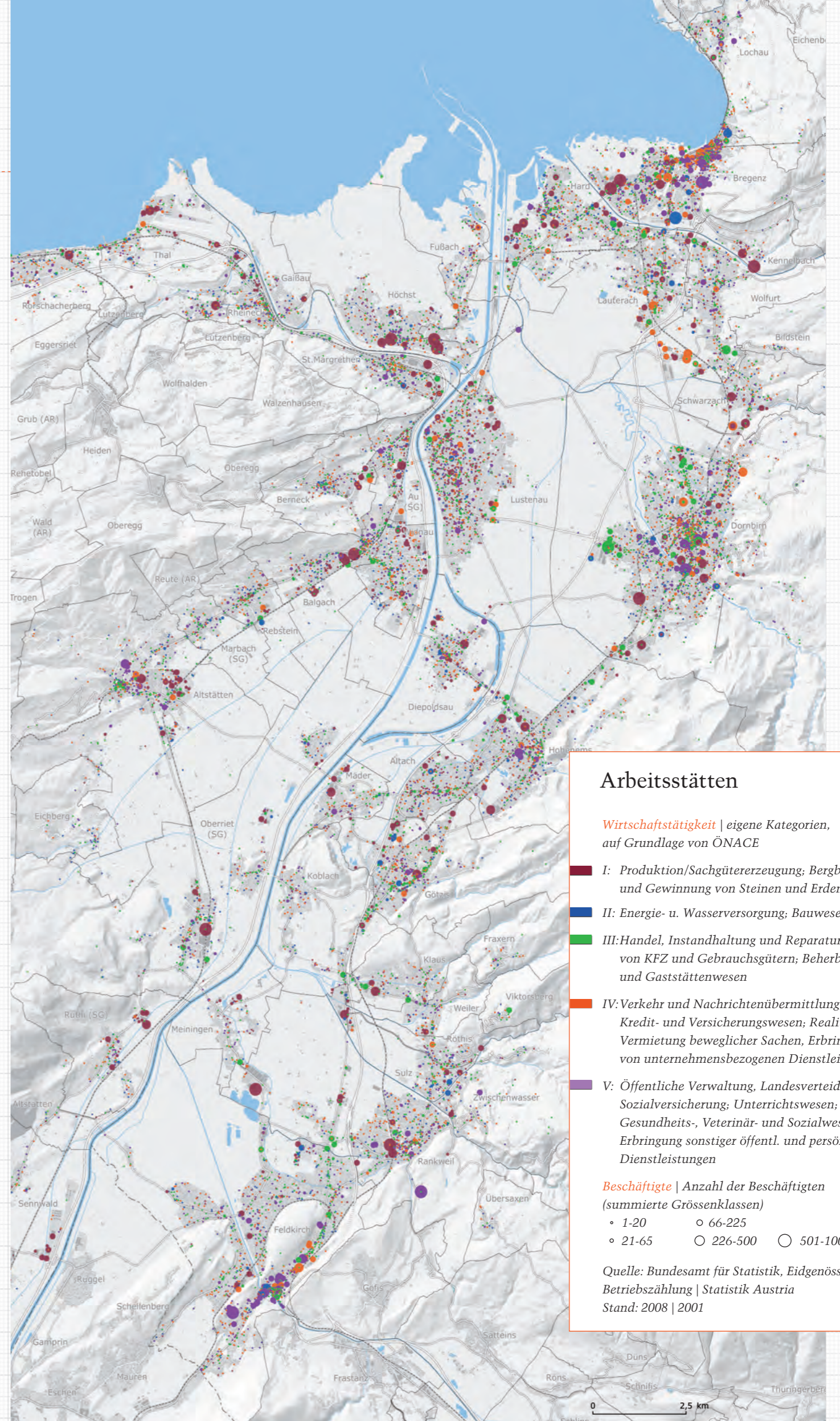
- I: ■
- II: ■
- III: ■
- IV: ■
- V: ■



15.000 Arbeitsstätten und 141.000 Beschäftigte:

Gemeinsam kommen das St.Galler und das Vorarlberger Rheintal auf mehr als 15.000 Arbeitsstätten und insgesamt knapp 141.000 Beschäftigte.

Ca. 12.000 Arbeitsstätten befinden sich im Vorarlberger Rheintal und etwas mehr als 3.000 im St.Galler Rheintal. Die Beschäftigten teilen sich wie folgt auf: 109.000 auf Vorarlberger Seite und 32.000 auf St.Galler Seite.



Arbeitsstätten

Wirtschaftstätigkeit | eigene Kategorien, auf Grundlage von ÖNACE

- I: Produktion/Sachgüterzeugung; Bergbau und Gewinnung von Steinen und Erden
- II: Energie- u. Wasserversorgung; Bauwesen
- III: Handel, Instandhaltung und Reparatur von von KFZ und Gebrauchsgütern; Beherbergungs- und Gaststättenwesen
- IV: Verkehr und Nachrichtenübermittlung; Kredit- und Versicherungswesen; Realitätswesen, Vermietung beweglicher Sachen, Erbringung von unternehmensbezogenen Dienstleistungen
- V: Öffentliche Verwaltung, Landesverteidigung, Sozialversicherung; Unterrichtswesen; Gesundheits-, Veterinär- und Sozialwesen; Erbringung sonstiger öffentl. und persönlicher Dienstleistungen

Beschäftigte | Anzahl der Beschäftigten (summierte Grössenklassen)

- 1-20 ○ 66-225
- 21-65 ○ 226-500 ○ 501-1000

Quelle: Bundesamt für Statistik, Eidgenössische Betriebszählung | Statistik Austria
Stand: 2008 | 2001