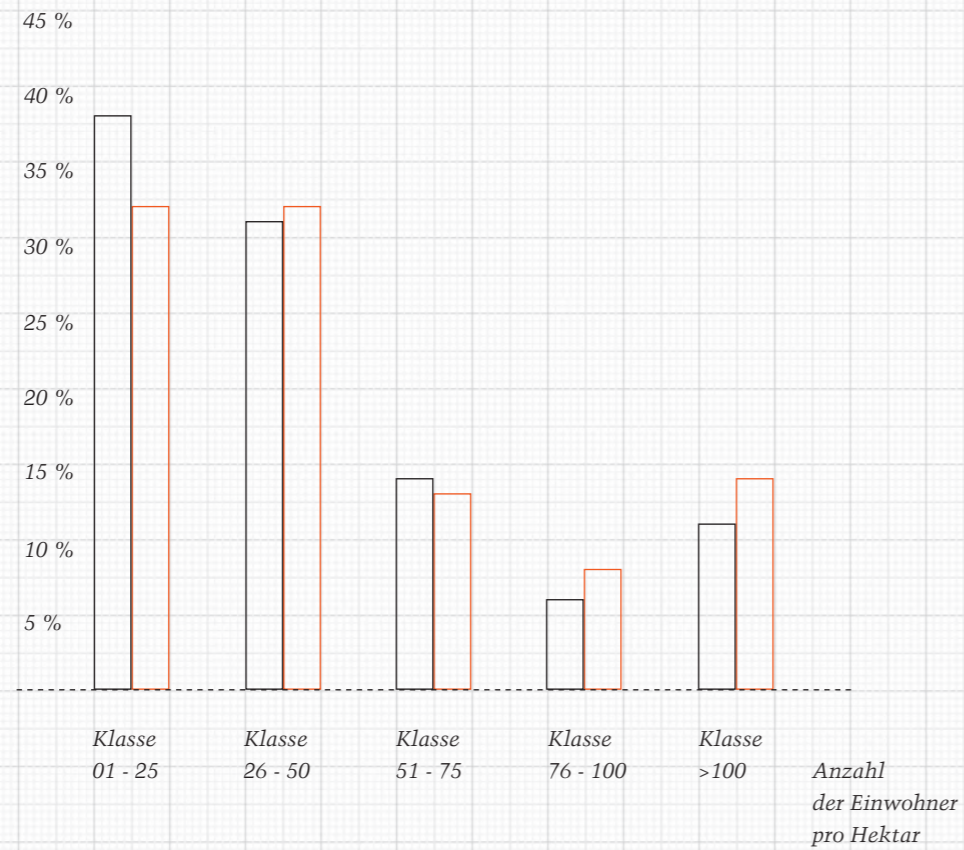


Bevölkerung:



Einwohner nach Klassen:



Einwohner: ○ St. Galler Rheintal ○ Vorarlberger Rheintal

520 Einwohner pro Quadratkilometer:

Das Betrachtungsgebiet hat insgesamt eine Bevölkerungsdichte von 520 Einwohnern pro Quadratkilometer. Die höchste Bevölkerungsdichte bezogen auf das Gemeindegebiet hat Widnau mit 2.011 Einwohnern pro Quadratkilometer, die geringste Dichte hat Viktorsberg mit 31 Einwohnern pro Quadratkilometer.

Die Karte auf der rechten Seite zeigt anhand von Hektarfeldern ein noch detaillierteres Bild der Bevölkerungsdichte. Die Einteilung in Hektarfelder ist ein Mittel der Statistik, das die Anzahl der Einwohner pro Hektar wiedergibt und zur besseren räumlichen Vergleichbarkeit dient. Ein Drittel der Bevölkerung des Betrachtungsraumes lebt in Gebieten mit 1 bis 25 Einwohnern pro Hektar. Die höchsten Dichten finden sich im Raum Bregenz und vereinzelt in den historischen Siedlungsbereichen.

