

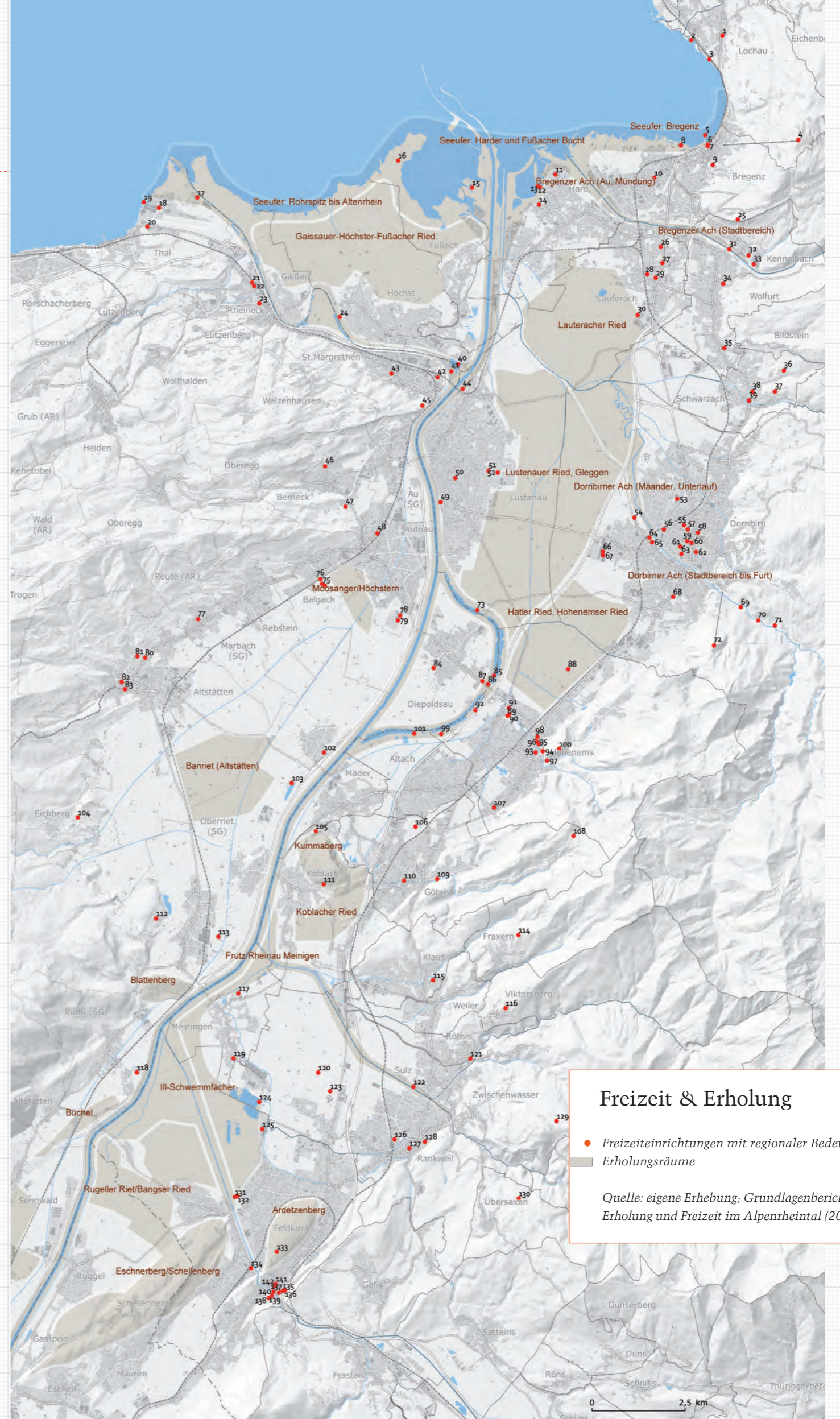
# Freizeit & Erholung:

## Ein grosses Freizeitangebot:

Um Freizeiteinrichtungen und Erholungsräume zu erfassen, wurde in allen Gemeindestuben des St.Galler und des Vorarlberger Rheintals nachgefragt:

Welche Freizeiteinrichtungen in der Gemeinde haben eine regionale Bedeutung? Die Ergebnisse sind in der Karte auf der rechten Seite eingetragen, die somit ein aktuelles Stimmungsbild aus den Gemeinden zeichnet. Auch Rad- und Wanderwege, Spielplätze, Sportanlagen und Lehrpfade haben eine grosse Bedeutung für das regionale Freizeitangebot. Auf Grund der Lesbarkeit der Karte können jedoch nicht alle Einrichtungen vollständig dargestellt werden.

• Kunstkeller Lochau	1	• Bregenzerach	31	• Driving Range	87
• Hafel Lochau	2	• Villa Grünau	32	• Flugplatz Hohenems	88
• Strandbad Lochau	3	• Schindlersaal	33	• Tennis Event Center	89
• Pfänder	4	• Spielzeugmuseum	34	• Kunsteisbahn	90
• Seereal - Sunsetstufe	5	• Doppelmayr Zoo	35	• Cineplexx Hohenems	91
• Kunsthaus Bregenz	6	• Landesblindenheim „Ingrüne“	36	• Alter Rhein	92
• Theater am Kornmarkt	7	• Heimathaus	37	• Markus Sittikus Saal	93
• Festspiele Bregenz	8	• Dorfzentrum	38	• Palast Hohenems	94
• Oberstadt	9	• Gemeindsaal	39	• Salomon Sulzer Saal	95
• Metro Kino	10	• Bruggerloch	40	• Jüdisches Museum	96
• Kammgarn	11	• Camping Bruggerhorn	41	• Museum Stoffels Sägemühle	97
• Strandbad	12	• Rheinpark	42	• Federmann Kultursaal	98
• Minigolfanlage	13	• Mineralheilbad	43	• Erholungszentrum Rheinauen	99
• Seezentrum	14	• Rhein-Schauen	44	• Schlossberg + Ruine Alt Ems	100
• FKK	15	• Festungsmuseum Heldsberg	45	• Galerie im Kies	101
• Badegebiet See/Rohrspitz	16	• Weinwanderweg	46	• Camping+Sonnensee	102
• Camping Idyll Altenrhein	17	• Schwimmbad Weier	47	• Camping+Baggersee	103
• Fliegermuseum Altenrhein	18	• Kinotheater Madlen	48	• Erlebniszoo Rheintal	104
• Strandbad Altenrhein	19	• Reichshofstadion	49	• Klettergarten Pocksberg	105
• Markthalle Hundertwasser	20	• Reichshofsaal	50	• Tennishalle Mösle	106
• Schwimmbad	21	• Parkbad	51	• Otten Gravur im Ottenareal	107
• Minigolf	22	• Rheinhalle	52	• Skilift Millrütte	108
• Historische Altstadt	23	• Spielboden	53	• Schwimmbad In der Riebe	109
• Naturpark Alter Rhein	24	• Landessportzentrum	54	• Kulturbühne „Am Bach“	110
• Spaziergänge Känzele	25	• „Wirtschaft“ im WIFI	55	• Klettergarten Winkler	111
• Hofsteigsaal	26	• Kletterhalle K1	56	• Kristallhöhle	112
• Altes Vereinshaus	27	• Weltlichtspiele	57	• Freibad Wildstöckli	113
• Alte Seifenfabrik	28	• Kulturhaus Dornbirn	58	• Fussballplatz	114
• Kunst im Rhonerhaus	29	• VAI	59	• Bahngolf	115
• Cineplexx Lauterach	30	• Platzmuseum	60	• Stiftung Kloster Viktorsberg	116
		• TiK Theater im Kopfbau	61	• Kartbahn	117
		• Stadtbad	62	• Sportanlage Rheinblick	118
		• Inatura	63	• Anglerparadies Güfel	119
		• Arena	64	• Römer Villa	120
		• Funkhaus Dornbirn	65	• Schmiedemuseum	121
		• Messestadion	66	• Schwimmbad Frutzau	122
		• Sporthallen im Messegelände	67	• Golfplatz Montfort	123
		• Druckwerk Museum	68	• Baggersee Brederis	124
		• Waldbad Enz	69	• Kartbahn Treff	125
		• Conrad Sohm	70	• Altes Kino	126
		• Krippenmuseum im Gütle	71	• Basilika	127
		• Karren	72	• Kunsteisplatz Gastra	128
		• Alter Rhein	73	• Skilifte Furx	129
		• Hallenbad	74	• Skilift Gröllerkopf	130
		• Sportanlage Riet	75	• Erlebnis Waldbad	131
		• Skaterpark	76	• Waldcamping	132
		• Chellerbühne	77	• Wildpark Feldkirch	133
		• Sportanlagen Aegeten	78	• Vorarlberg Halle	134
		• Schwimmbad	79	• Museum Schattenburg	135
		• Sportanlage GESA	80	• Minigolfplatz Schattenburg	136
		• Hallen- und Freibad	81	• Montforthaus	137
		• Altstadt	82	• Altes Hallenbad	138
		• Diogenestheater	83	• Pförtnerhaus	139
		• Reitsport	84	• Theater am Saumarkt	140
		• Naturstrandbad	85	• Palais Liechtenstein	141
		• Campingplatz	86	• Kino Namenlos	142



**Freizeit & Erholung**

- Freizeiteinrichtungen mit regionaler Bedeutung
- Erholungsräume

Quelle: eigene Erhebung; Grundlagenbericht: Erholung und Freizeit im Alpenrheintal (2004)