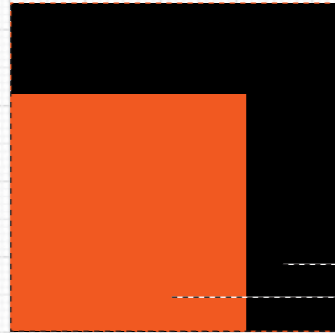


Grüne Zonen:

Grüne Zonen in km²:

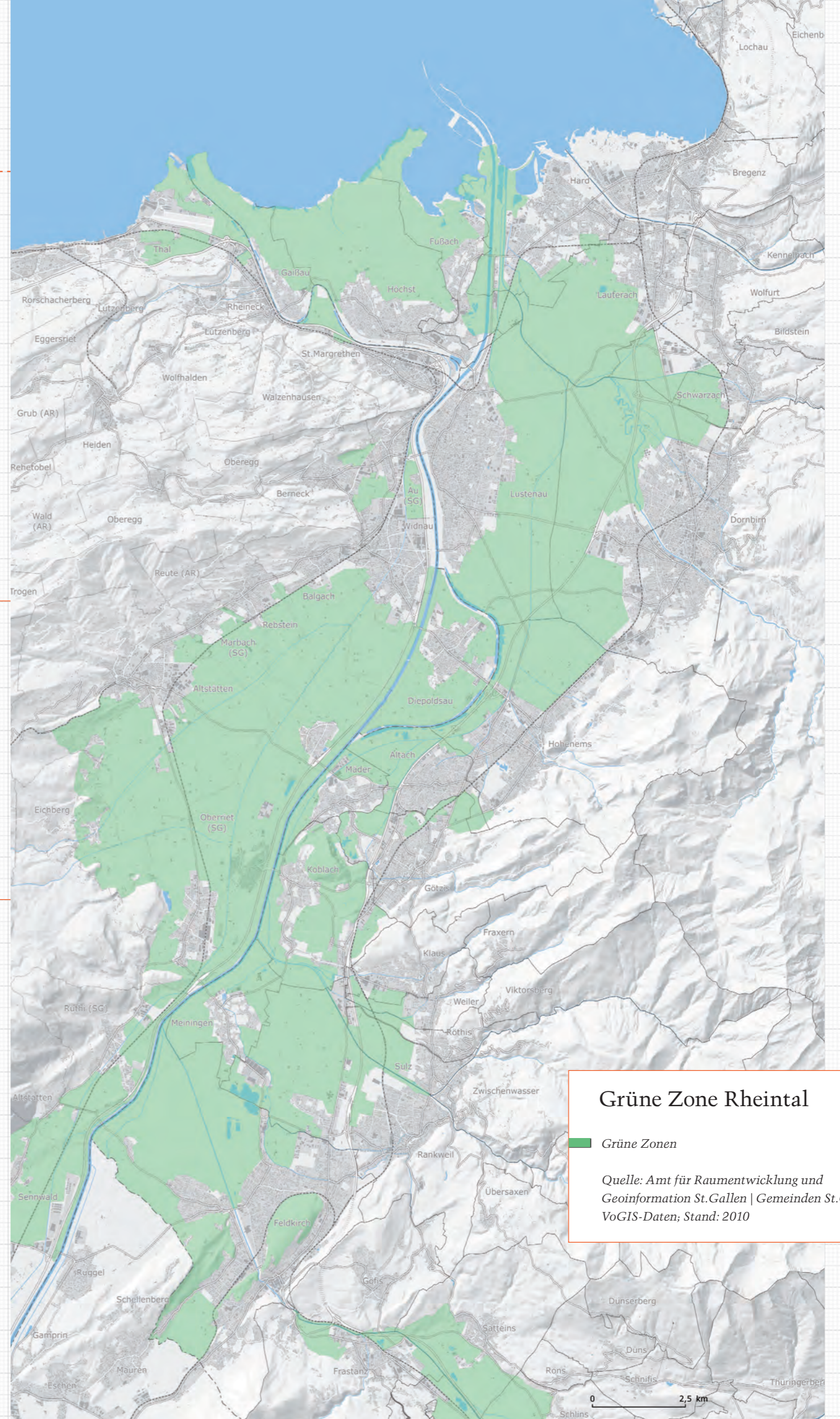


Im St.Galler Rheintal machen die Grünen Zonen 60 km² und im Vorarlberger Rheintal 112 km² aus, insgesamt sind es also 172 km². Mit 46 % ist fast die Hälfte des Talbodens auf der Vorarlberger Seite als Grüne Zone ausgewiesen, auf der St.Galler Seite sind es 68 %.

- Gemeindegebiet gesamt: 592 km²
- Talboden gesamt: 309 km²
- Grüne Zonen: 172 km²



172 Quadratkilometer Grüne Zone: 1977 hat das Land Vorarlberg als wirksamen Schutz der überörtlichen, zusammenhängenden Freiflächen den Grünzonenplan verordnet. Die darin erfassten Grünzonen dürfen nicht als Bauflächen ausgewiesen werden. Auf dem St.Galler Gebiet zeigt die Karte die verschiedenen Grünzonen der kommunalen Zonenpläne, die gesamte Landwirtschaftszone und die Flächen aus der Kategorie „übriges Gemeindegebiet“, sofern sie nicht als potenzielle Entwicklungsräume ausgewiesen sind. Die Abgrenzungen auf St.Galler Gebiet wurden für die Darstellung in der Karte generalisiert. Die Benennungen in St.Gallen sind zwar anders als in Vorarlberg, inhaltlich sind die Datengrundlagen und die Auswirkungen der planerischen Festlegungen aber gut vergleichbar.



Grüne Zone Rheintal

■ Grüne Zonen

Quelle: Amt für Raumentwicklung und Geoinformation St.Gallen | Gemeinden St.Gallen | VoGIS-Daten; Stand: 2010