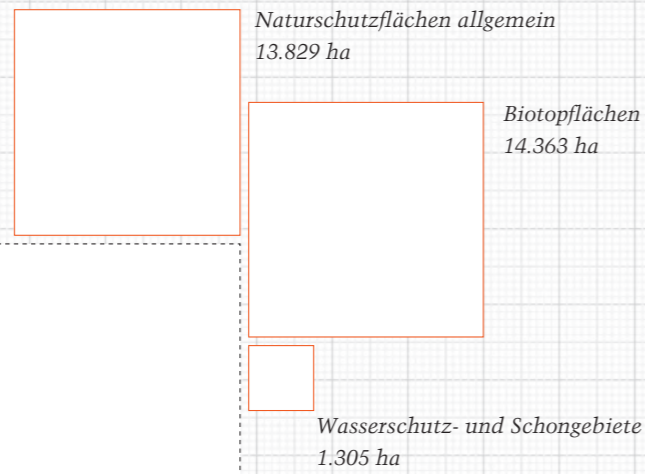


# Naturraum:

Anteil der Schutz- und Schongebiete an der Gesamtfläche:



Ein Drittel der Gesamtfläche des Betrachtungsgebietes ist als Schutz- und Schongebiet ausgewiesen.

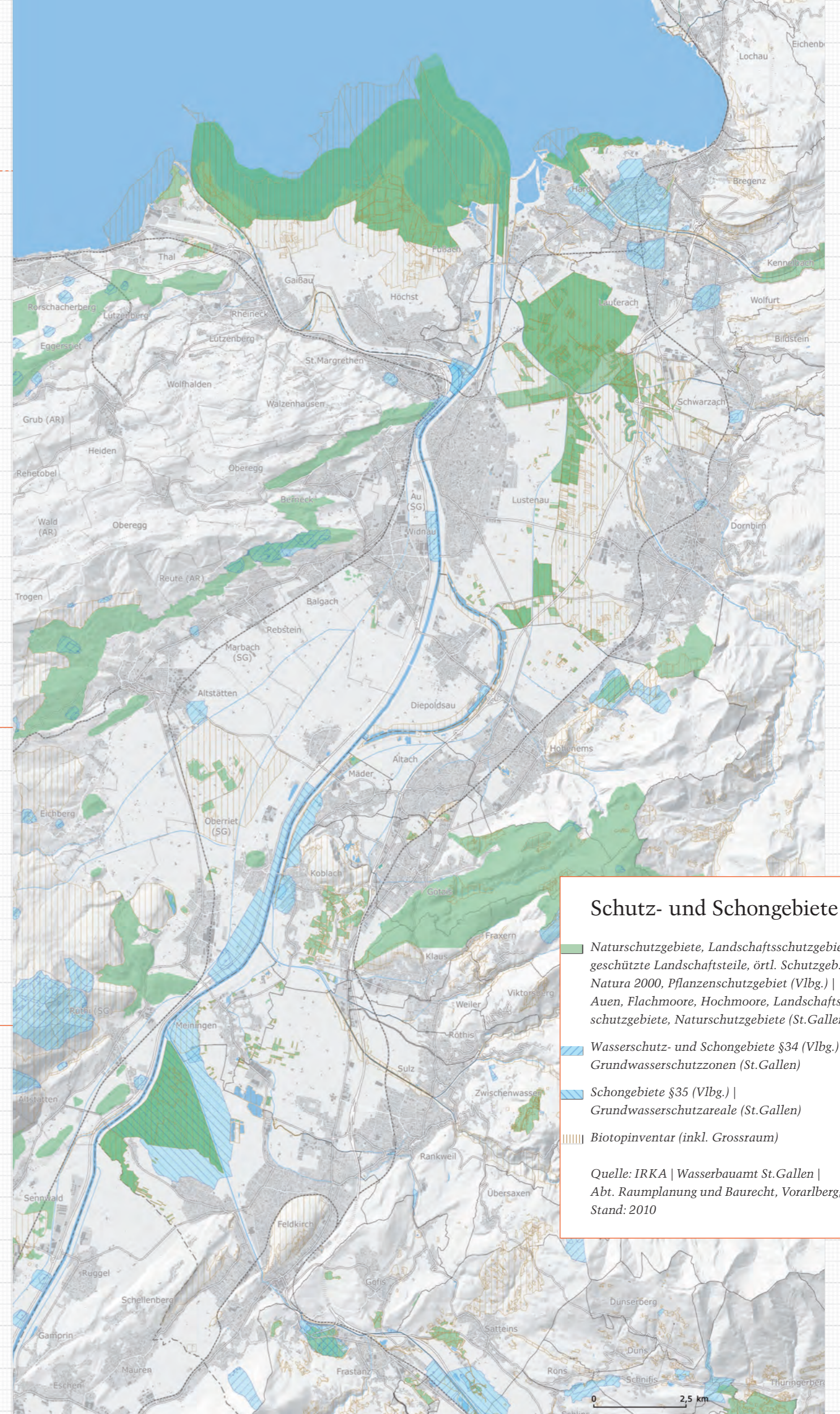
In einigen Gebieten überlagern sich die Flächen der Schutz- und Schongebiete.

Übrige Gemeindeflächen  
38.837 ha



## Reich an schützenswerten Naturschätzen:

Auf der Karte wird die Vielzahl an schützenswerten Gebieten im Rheintal ersichtlich. Von zentraler Bedeutung sind dabei insbesondere die Riedlandschaften, das Bodenseeufer und der Rhein als Lebensader der Region.



## Schutz- und Schongebiete

- *Naturschutzgebiete, Landschaftsschutzgebiete, geschützte Landschaftsteile, örtl. Schutzgeb., Natura 2000, Pflanzenschutzgebiet (Vlbg.) | Auen, Flachmoore, Hochmoore, Landschaftsschutzgebiete, Naturschutzgebiete (St.Gallen)*
- *Wasserschutz- und Schongebiete §34 (Vlbg.) | Grundwasserschutzzonen (St.Gallen)*
- *Schongebiete §35 (Vlbg.) | Grundwasserschutzzonen (St.Gallen)*
- *Biotopinventar (inkl. Grossraum)*

Quelle: IRKA | Wasserbauamt St.Gallen |  
Abt. Raumplanung und Baurecht, Vorarlberg;  
Stand: 2010