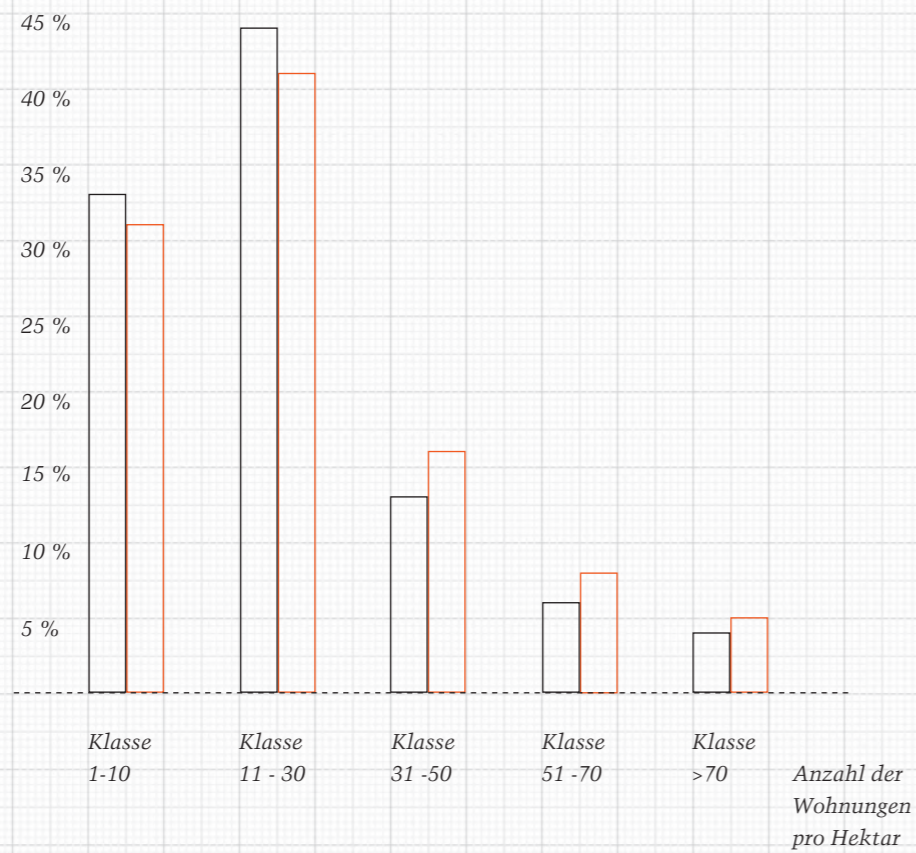


Wohnungen:

Wohnungen innerhalb der
Bauflächen/-zonen nach Klassen:



Wohnungen: ○ St. Galler Rheintal ○ Vorarlberger Rheintal



12 Wohnungen pro Hektar Baufläche/-zone:

Im Durchschnitt befinden sich im St. Galler und im Vorarlberger Rheintal 12 Wohnungen auf einem Hektar Baufläche. Mit Abstand die höchste Wohnungsdichte im Betrachtungsgebiet hat mit 33 Wohnungen pro Hektar Baufläche die Stadt Bregenz. Die niedrigste Wohnungsdichte der 41 Gemeinden hat Gaissau mit sieben Wohnungen pro Hektar Baufläche. Die Karte auf der rechten Seite stellt die räumliche Verteilung der Wohnungsdichte nach Klassen dar.

