



ARGE ALP  
Fachtagung Vorarlberg  
26.4.2007

vision rheintal

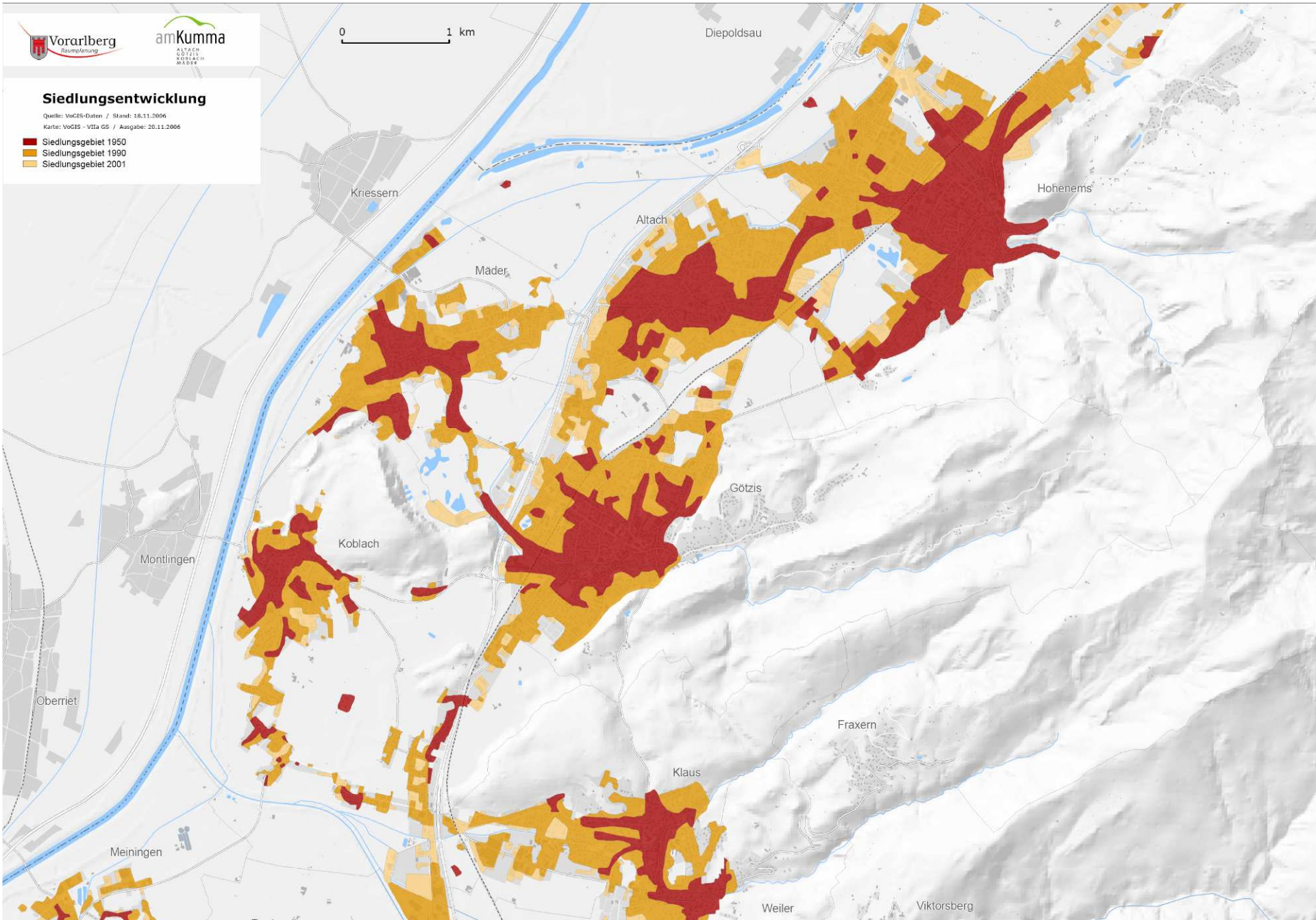
Raum kommunizieren planen

# vision rheintal

Ein offener Beteiligungsprozess mit dem Ziel die gesamte Region als ein Lebensraum zu erkennen und das Rheintal zum gemeinsamen Planungs- und Gestaltungsraum zu machen um die hohe Lebensqualität auch in Zukunft zu sichern.







# Entwicklung 1960 bis heute

_ Bevölkerung	x 1,6
_ Wohnungen	x 2,6
_ Wohnfläche	x 3
_ Baufläche	x 8
_ Telefone	x 10
_ Pkw	x 13
_ Kaufkraft	x 6
_ Freizeit	x 2

# Prognose 2001 - 2031

## Bevölkerung

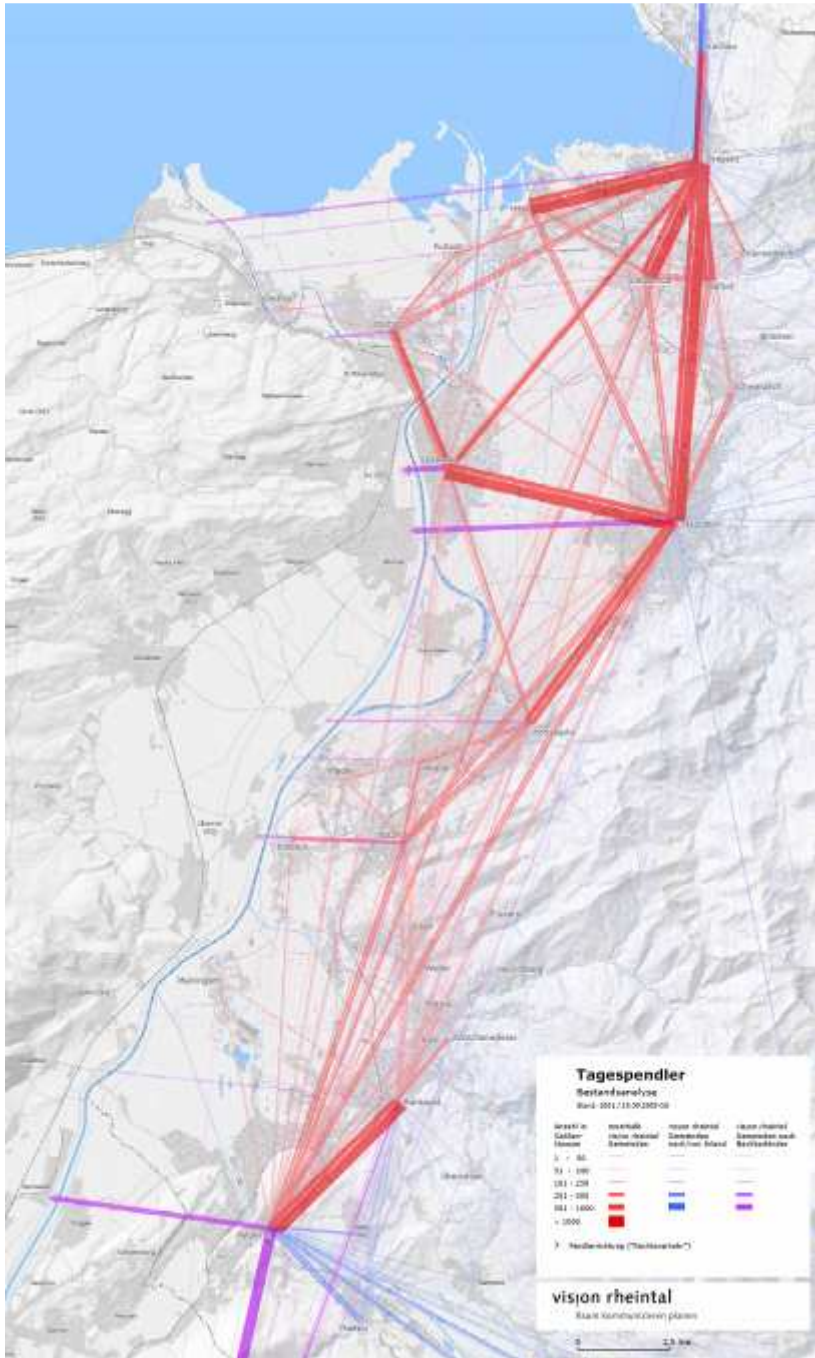
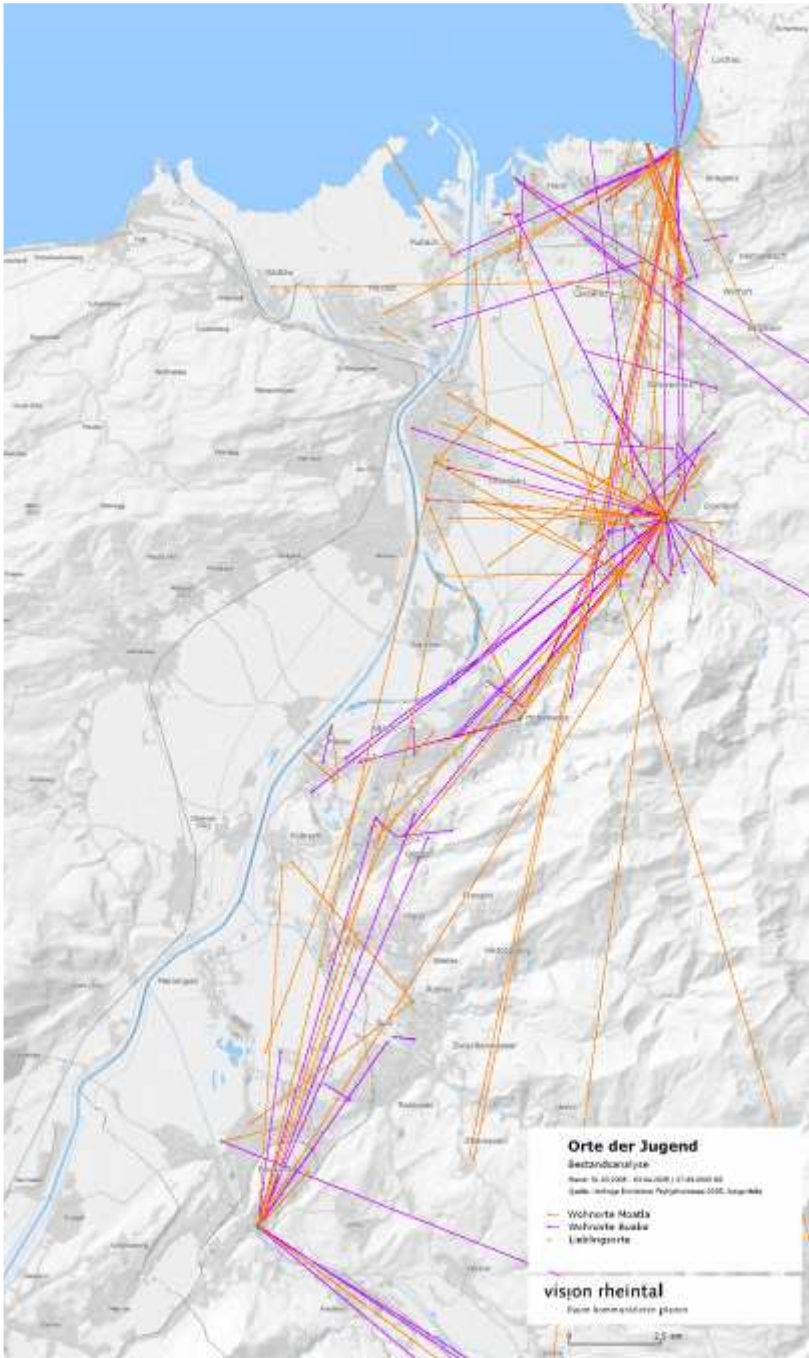
- \_ Abschwächung des Wachstums, +13%
- \_ Starke Alterung, Bev. >65J +101%
- \_ Weniger Kinder und Jugendliche, Bev. <20J -11%

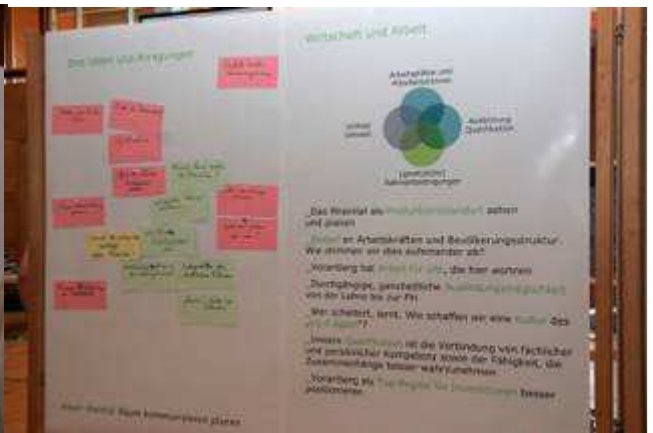
## Haushalte

- \_ Zuwachs bei Haushalten, +30%
- \_ Mehr Einpersonenhaushalte, +64%

## Wohnungen

- \_ Bedarf an neuen Wohnungen, +44.000



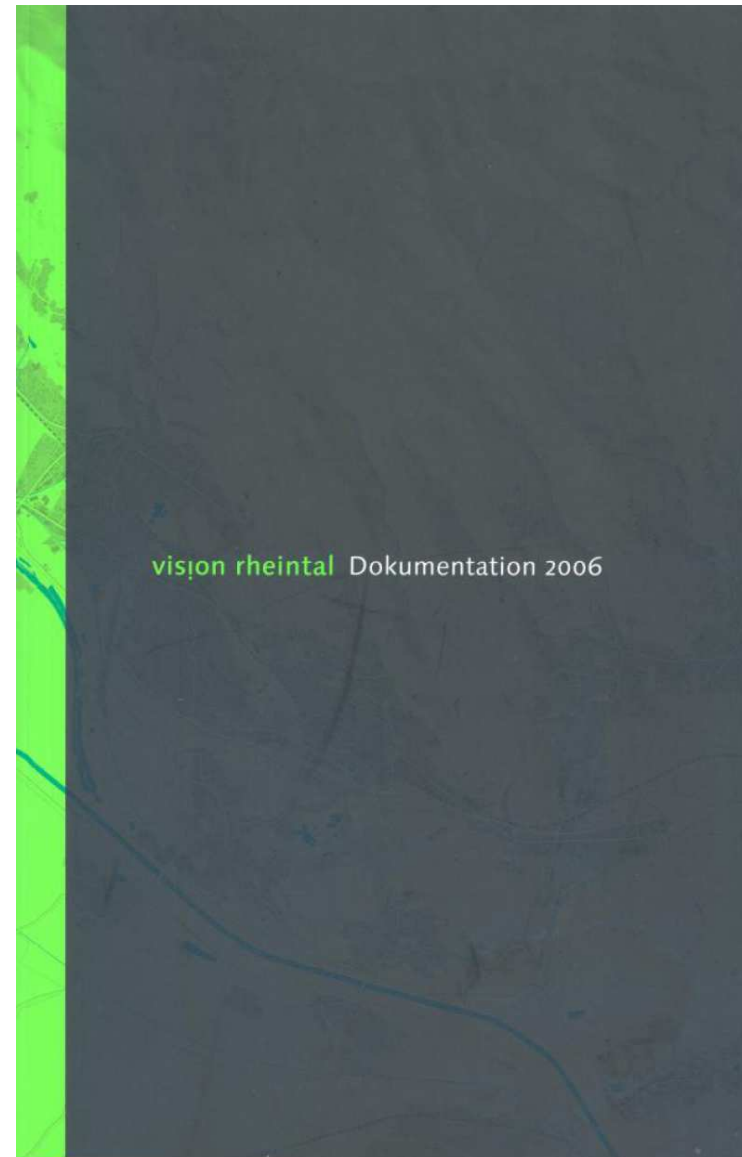


# Ergebnisse seit 2004

- \_ Leitbild zur räumlichen Entwicklung und regionalen Kooperation
- \_ Konkrete Umsetzungsprojekte konnten gestartet werden oder sind im Entstehen
- \_ Verstärkte Kooperationen bzw Bemühen für weitere Kooperationen
- \_ Breite Bewusstseinsbildung und Auseinandersetzung
- \_ Viele weitere Aktivitäten zum Thema Rheintal
- \_ ...

# Leitbild

- Siedlung und Mobilität
- Freiraum und Landschaft
- Wirtschaftsstandort
- Einrichtungen d. Gemeinbedarfs
- Regionale Kooperation
- Sozio-kulturelle Entwicklung



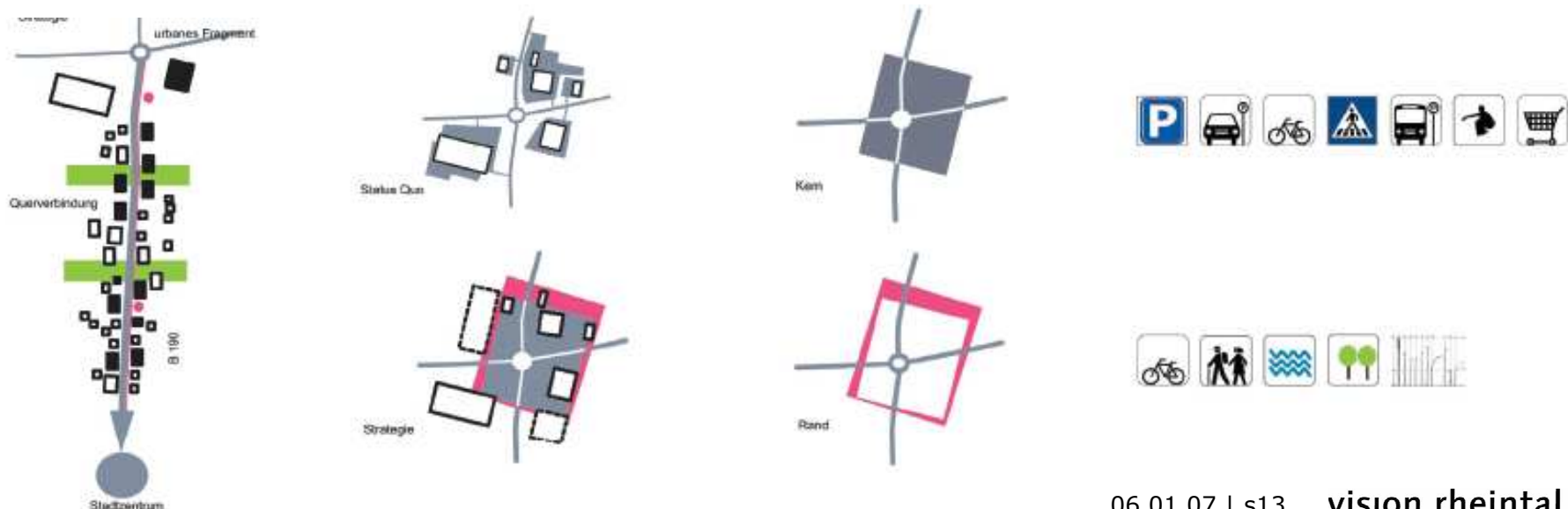
# Stadt- und Ortskerne stärken

Die Siedlungskerne werden gezielt städtebaulich aufgewertet und verdichtet. Stadt-, Markt und Kleingemeinden setzen unverwechselbare städte- und ortsbauliche Akzente. (S1\_2)



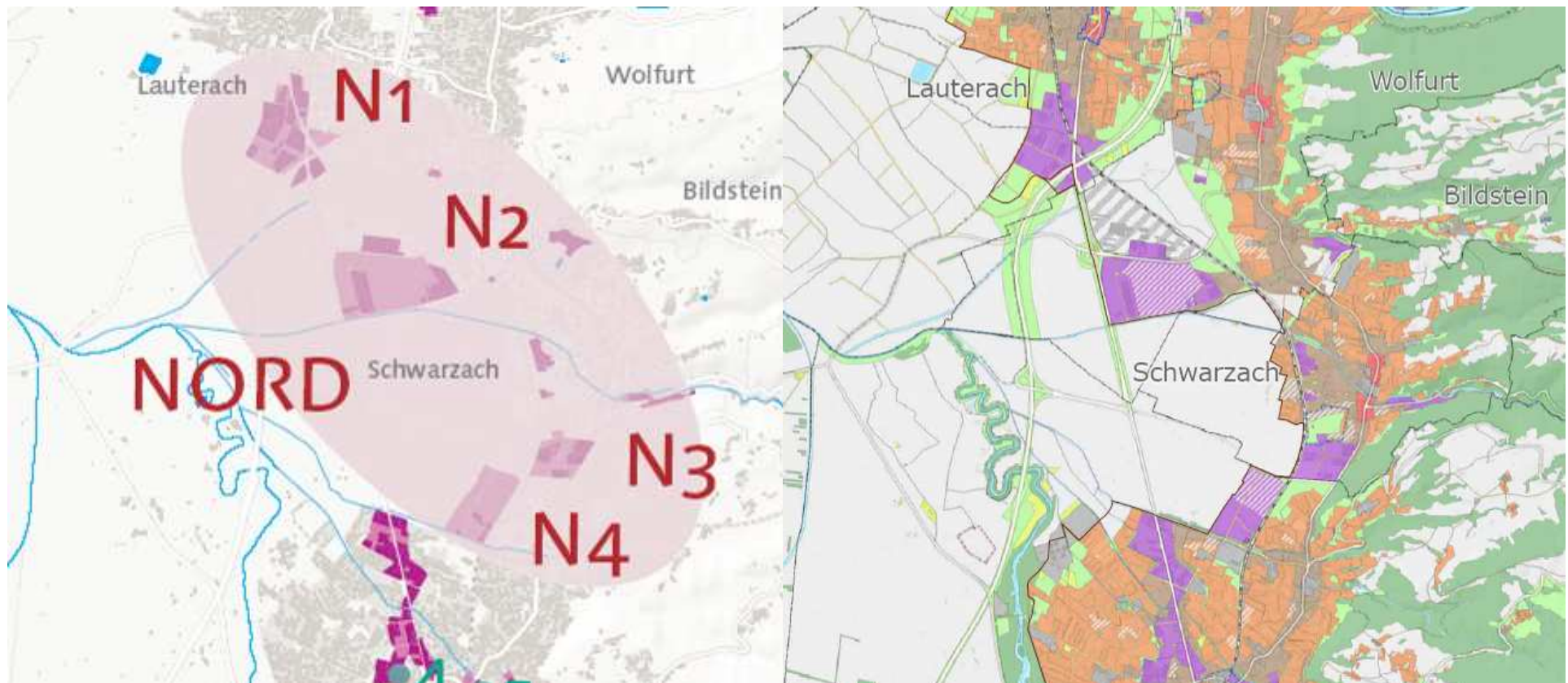
Keine neuen publikumsintensiven Großstrukturen (Einkaufszentren, Großkinos, Discotheken etc.) an und außerhalb von Siedlungsrändern (S3\_3)

Einordnen und gestalterische Verbesserung der **urbanen Fragmente** (baulichen Großformen mit städtischen Angeboten, an Siedlungsrändern und Ausfahrten): räumlich fassen, im Kern gestalten, mit den innerstädtischen Zentren verbinden (S1\_5)

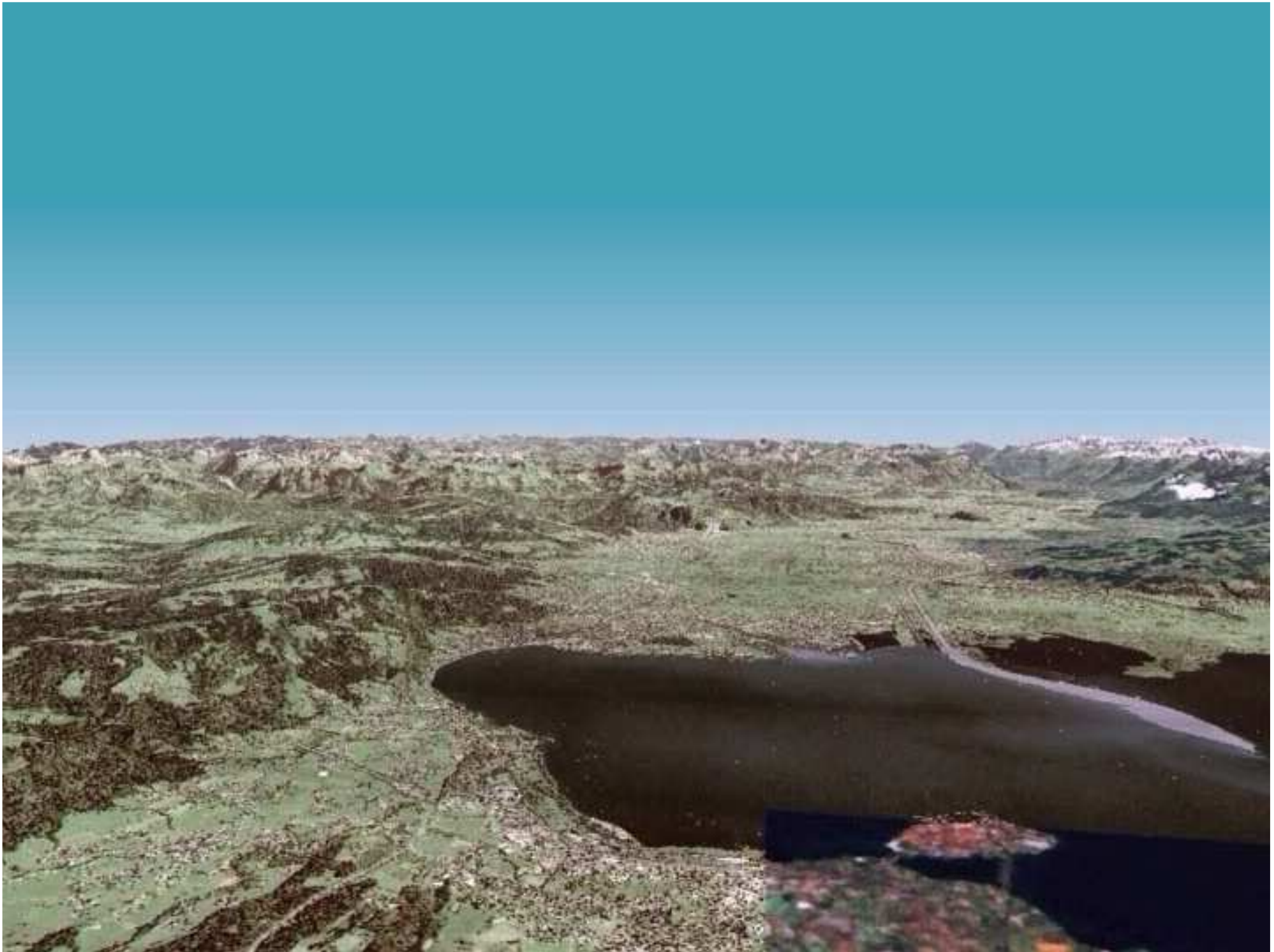




# Projekt Rheintal Mitte



## Gemeinsames Vorgehen der Gemeinden im Hinblick auf Betriebsansiedelungen





Vielen Dank für Ihre  
Aufmerksamkeit!

[www.vision-rheintal.at](http://www.vision-rheintal.at)

**vision rheintal**

Raum kommunizieren planen