

## Raum kommunizieren planen

Ein Beteiligungsprozess zur räumlichen Entwicklung  
und regionalen Kooperation im Vorarlberger Rheintal

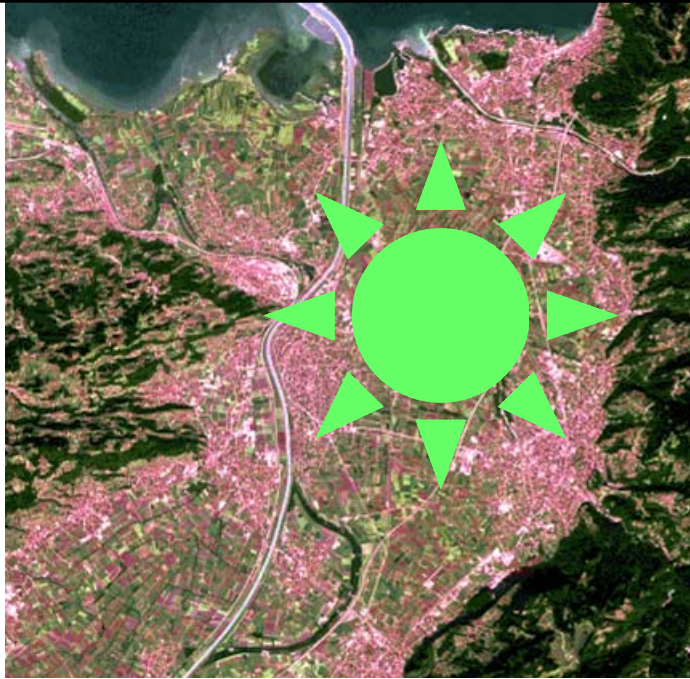
vorgestellt von Sibylla Zech



Europarat-Symposium „Erbe und Moderne“ in Innsbruck am 4. Oktober 2007

## Entwicklung 1960 bis heute

- \_ Bevölkerung x 1,6
- \_ Wohnungen x 2,6
- \_ Wohnfläche x 3
- \_ Baufläche x 8
- \_ Pkw x 13
- \_ Kaufkraft x 6
- \_ Freizeit x 2



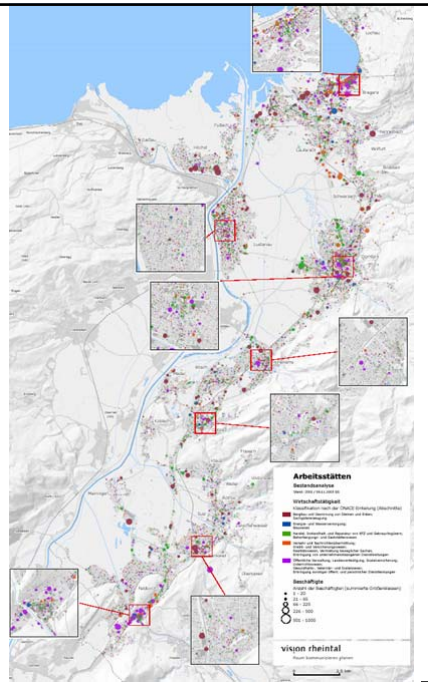
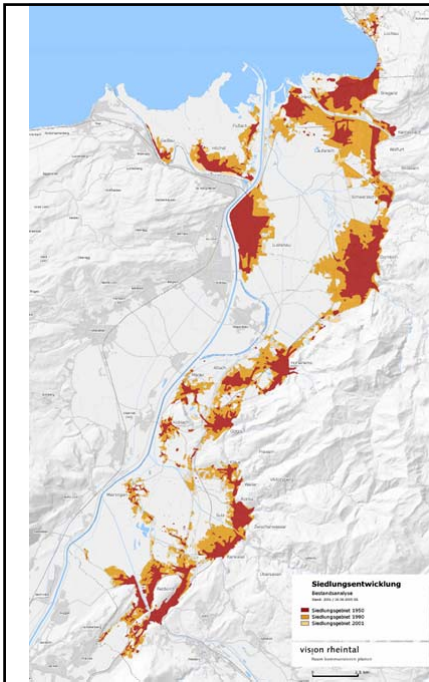
visjon rheintal



visjon rheintal

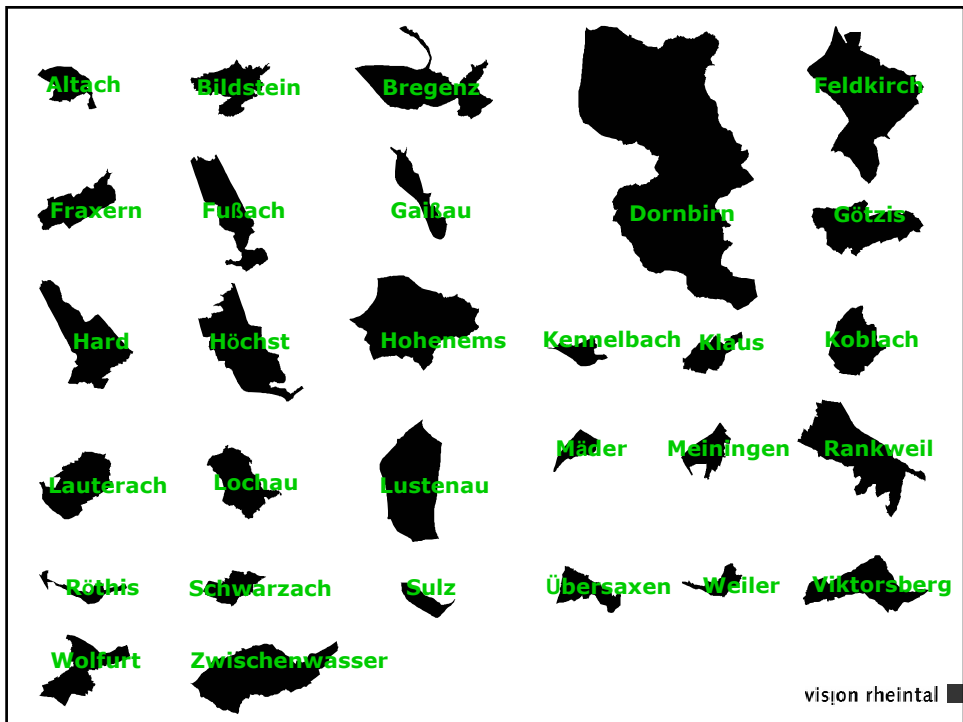


visjon rheintal



visjon rheintal







- \_ über 1.000 Beteiligte
- \_ Institutionen und Organisationen
- \_ Fachteams
- \_ öffentliche Foren
- \_ Think-Tanks
- \_ Ausstellungen
- \_ Medien, Dokumente

Ein offener Beteiligungsprozess  
zur räumlichen Entwicklung  
und zur regionalen Kooperation

# vision rheintal

Raum kommunizieren planen

## Planungswerkstatt mentale Landkarten





visjon rheintal



visjon rheintal



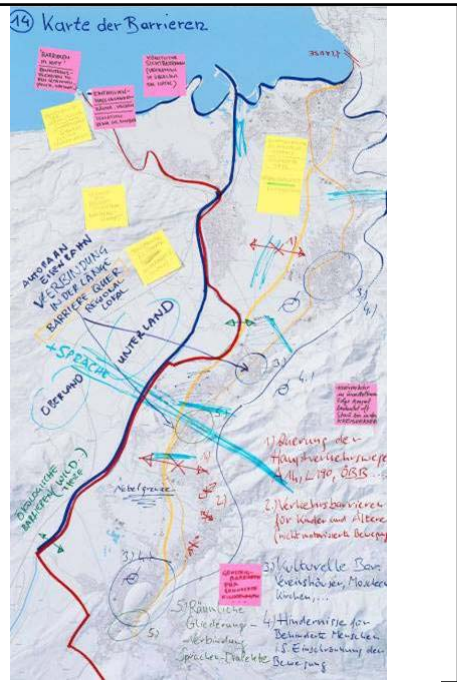
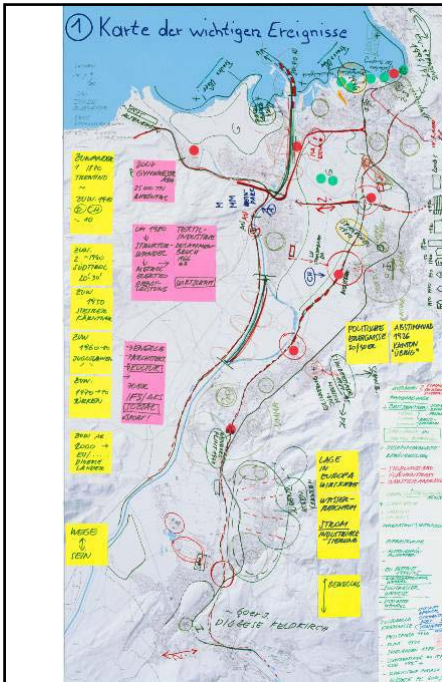
vision rheintal



vision rheintal



vision rheintal



vision rheintal



vision rheintal



vision rheintal



vision rheintal



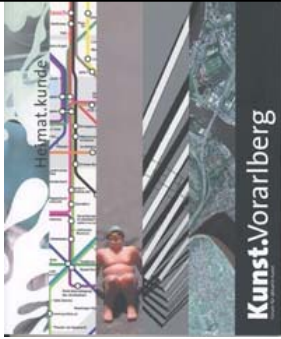
vision rheintal



vision rheintal



vision rheintal



Heimat.kunde  
Ausstellung, Katalog  
Bildende Kunst



Vision zum Raustal  
des Gabrulowitsch Rasputin  
Dramulett Spielbodenchor



Idyllegenerator  
Städtebaustudio  
ETH Zürich

visjon rheintal

## Stadt Land Fluss



visjon rheintal



visjon rheintal



visjon rheintal



visjon rheintal



visjon rheintal



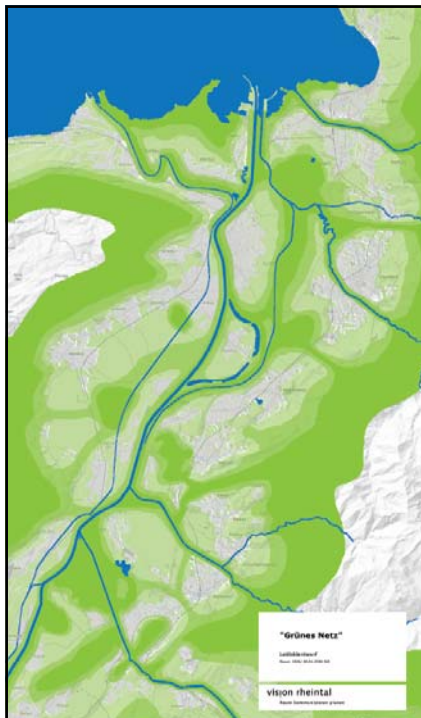
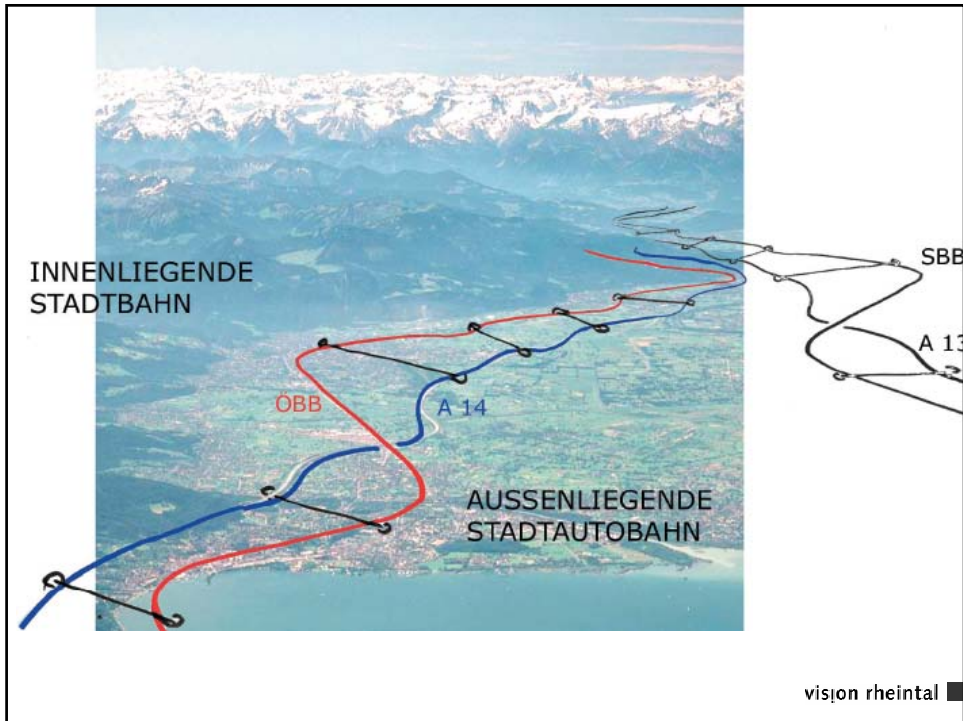
visjon rheintal

## Leitbild

- Siedlung und Mobilität
- Freiraum und Landschaft
- Wirtschaftsstandort
- Einrichtungen d. Gemeinbedarfs
- Regionale Kooperation
- Sozio-kulturelle Entwicklung



visjon rheintal



## Grünes Netz



Ein grünes Netz bietet Raum  
für Natur, Freizeit und Erholung

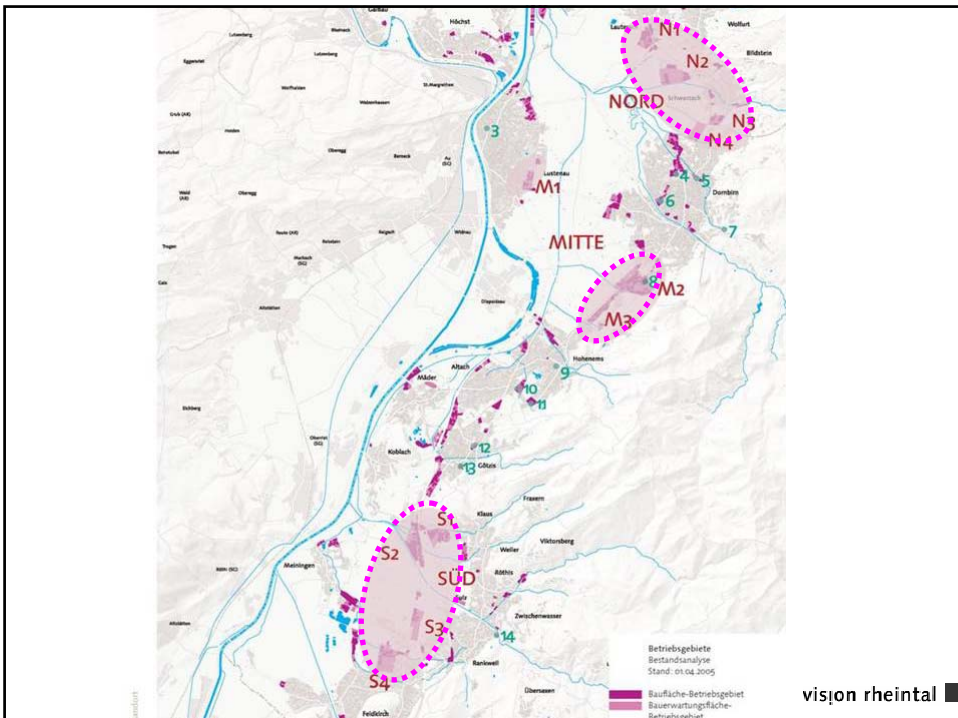
# Dem Wasser mehr Raum



Sommerferien /  
Sonntagnachmittag  
im Jahr 2021  
am Binnenkanal / am Rhein



visjon rheintal



visjon rheintal

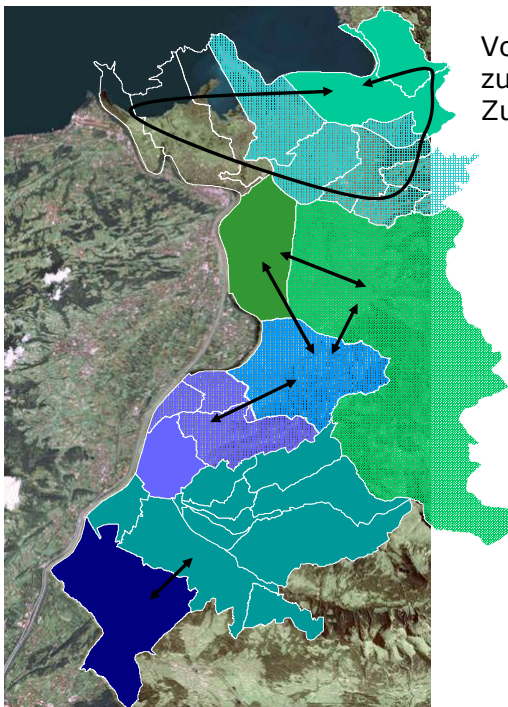
# Gemeinbedarfseinrichtungen

- \_ Bevölkerung +13 %
- \_ über 65 J x2, weniger Kinder und Jugendliche
- \_ Haushalten +30%
- \_ Einpersonenhaushalte +64%

- \_ Halten des Standards
- \_ Anpassung der Angebote
- \_ Vernetzung der Angebote  
(übergemeindliche Nutzung)



visjon rheintal



Vom „a bizle kooperiera“  
zur aktiven planerischen  
Zusammenarbeit

visjon rheintal

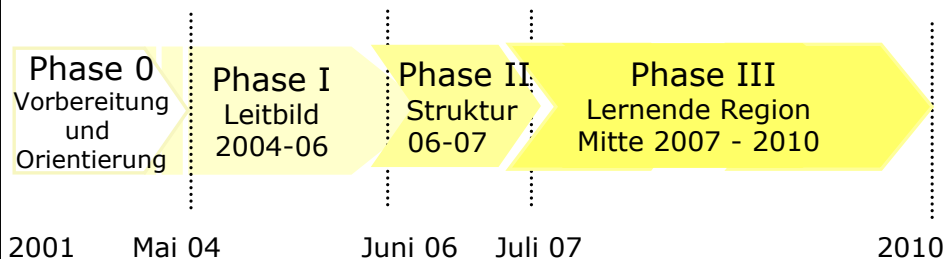
# Regionaler Kontrakt Rheintal

Das Land Vorarlberg und die Gemeinden Altach, Bildstein, Bregenz, Dornbirn, Feldkirch, Fraxern, Fußach, Gaißau, Götzis, Hard, Höchst, Hohenems, Kennelbach, Klaus, Koblach, Lauterach, Lochau, Lustenau, Mäder, Meiningen, Rankweil, Röthis, Schwarzach, Sulz, Übersaxen, Viktorsberg, Weiler, Wolfurt und Zwischenwasser tragen gemeinsam Verantwortung für das Vorarlberger Rheintal und bekräftigen ihre Bereitschaft zur Zusammenarbeit.

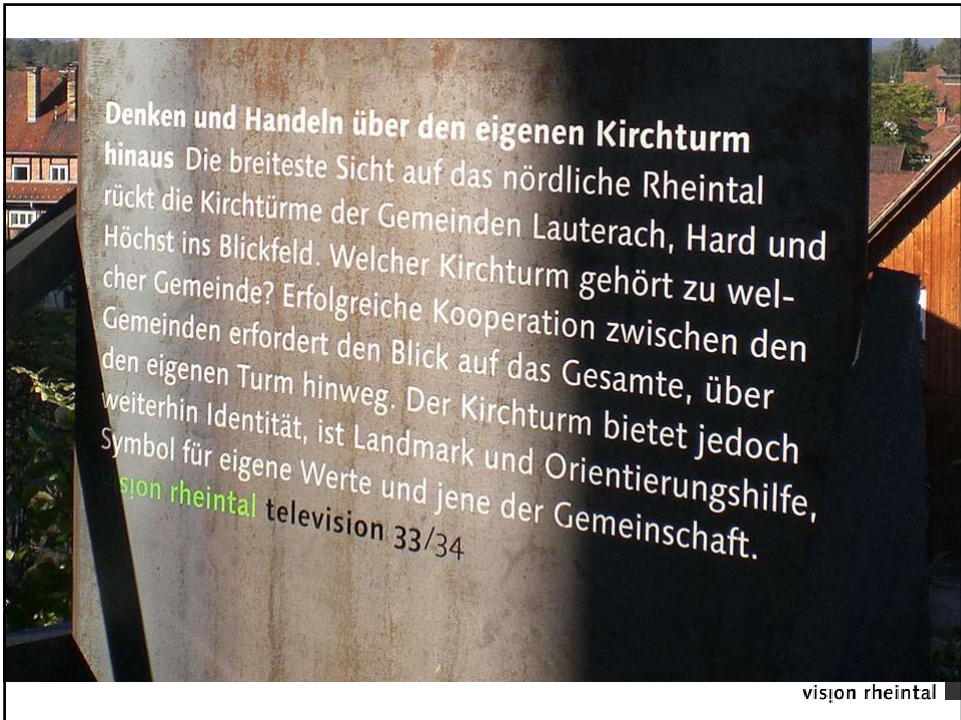
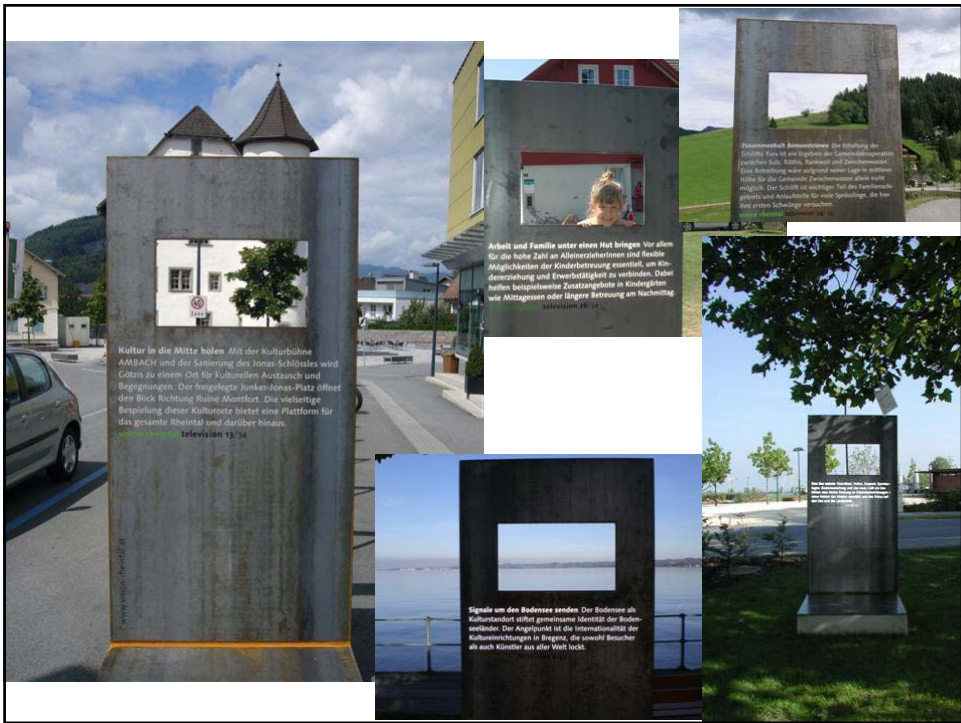
- Art. 1: Land und Gemeinden führen gemeinsam das Projekt Vision Rheintal weiter.
- Art. 2: Das erarbeitete Leitbild ist „Richtschnur“ des Handelns.
- Art. 3: In der räumlichen Entwicklung und in der Gemeindezusammenarbeit ist das Rheintal eine lernende Region.
- Art. 4: Das Land und die Gemeinden streben offene, in der Beteiligung nicht ausschließende Prozesse an.
- Art. 5: Die Rheintalkonferenz betreibt die Zusammenarbeit. Die Regeln werden gemeinsam entwickelt.

vision rheintal ■

## Zeitachse



vision rheintal ■





Danke für die Aufmerksamkeit!

Sibylla Zech  
[www.stadtland.at](http://www.stadtland.at)

visjon rheintal ■