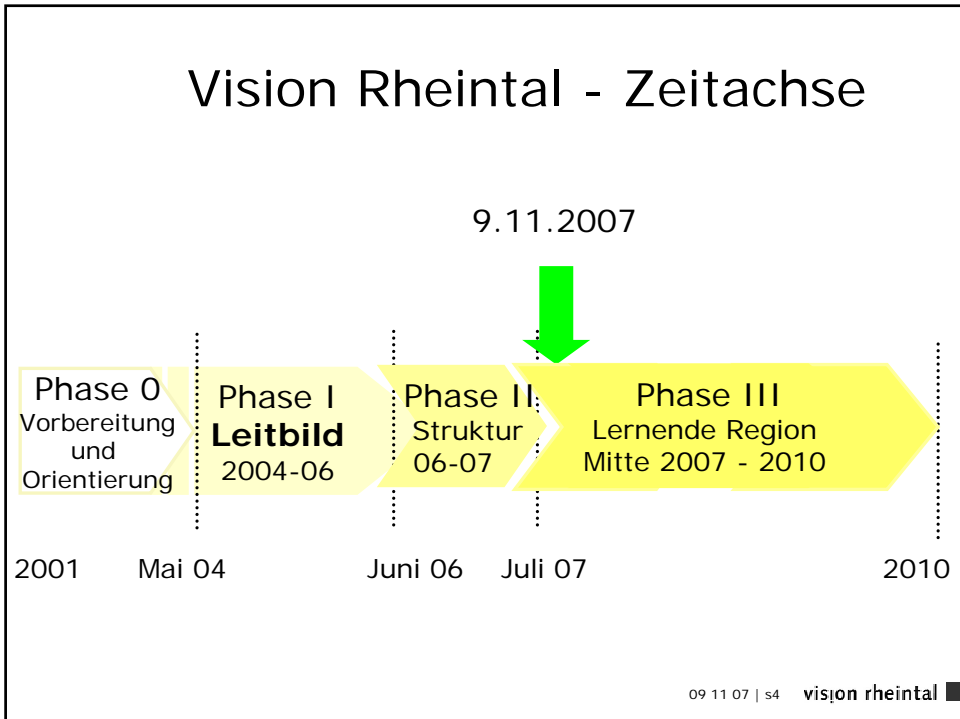


## vision rheintal

Ein offener Beteiligungsprozess mit dem Ziel die gesamte Region als einen Lebensraum zu erkennen und das Rheintal zum gemeinsamen Planungs- und Gestaltungsraum zu machen um die hohe Lebensqualität auch in Zukunft zu sichern.

29 Gemeinden - 1 Lebensraum

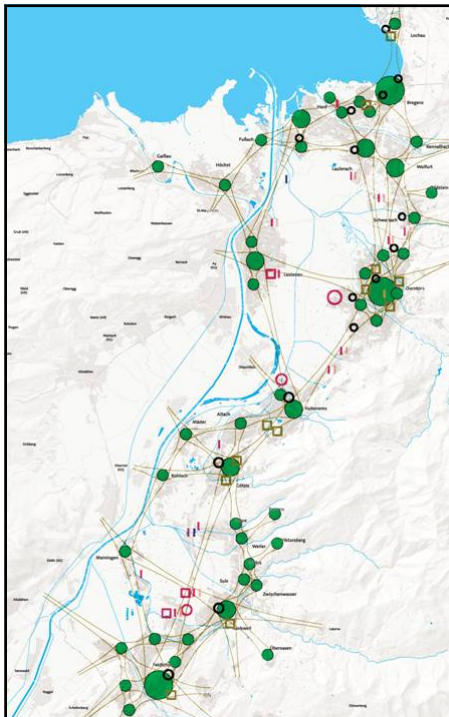


## Leitbild

- Siedlung und Mobilität
- Freiraum und Landschaft
- Wirtschaftsstandort
- Einrichtungen d. Gemeinbedarfs
- Regionale Kooperation
- Sozio-kulturelle Entwicklung



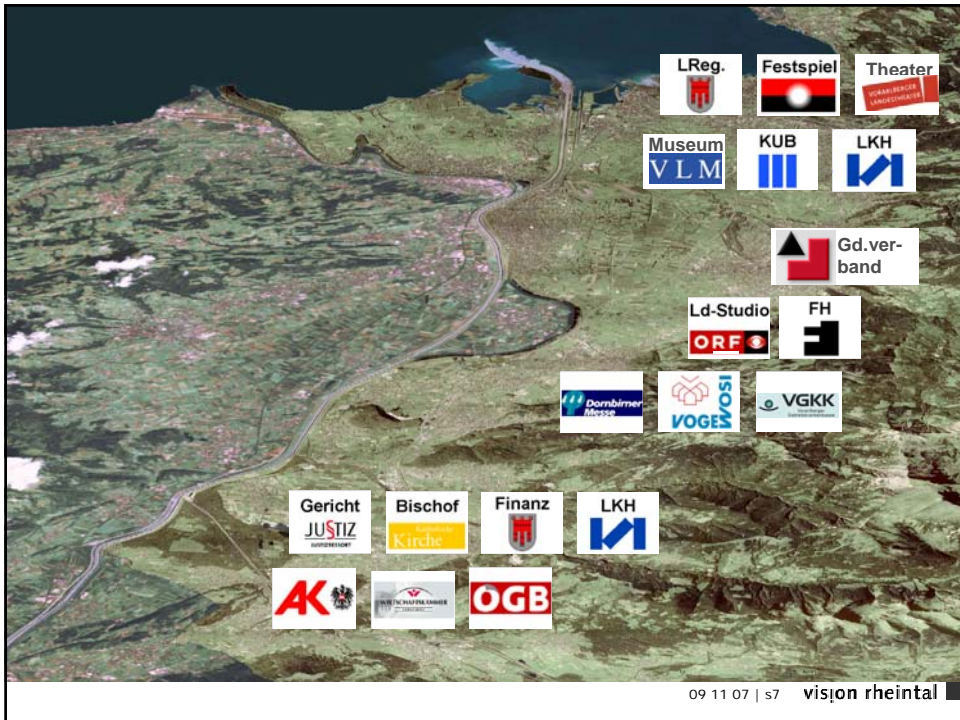
09 11 07 | s5 vision rheintal



## Räumliches Gleichgewicht (Polyzentrik)

Einrichtungen der Wirtschaft, der Kultur der Bildung, des Konsums und der Verwaltung, sind auf verschiedene Standorte aufgeteilt, werden aber von den EinwohnerInnen des ganzen Tales genutzt.

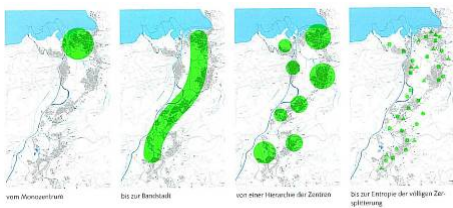
09 11 07 | s6 vision rheintal



09 11 07 | s7 vision rheintal



„Als die Nixe nach Ihrem Sonnenbad wieder in den Bodensee zurückkehrte, vergass sie ihr Perlennetz, das sie im Rheintal ausgebreitet hatte.“  
*(Erika Kronabitter, 2004)*



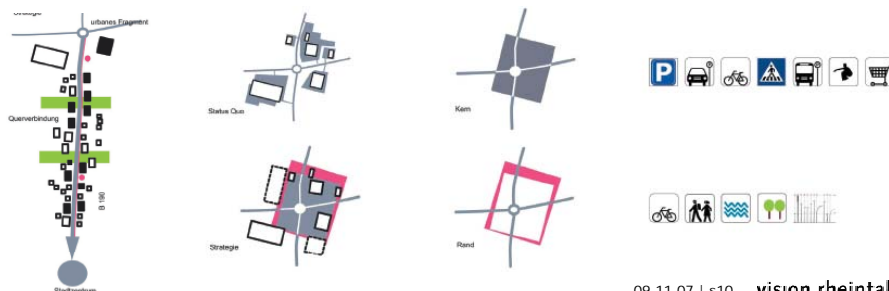
09 11 07 | s8 vision rheintal

## Siedlung und Mobilität

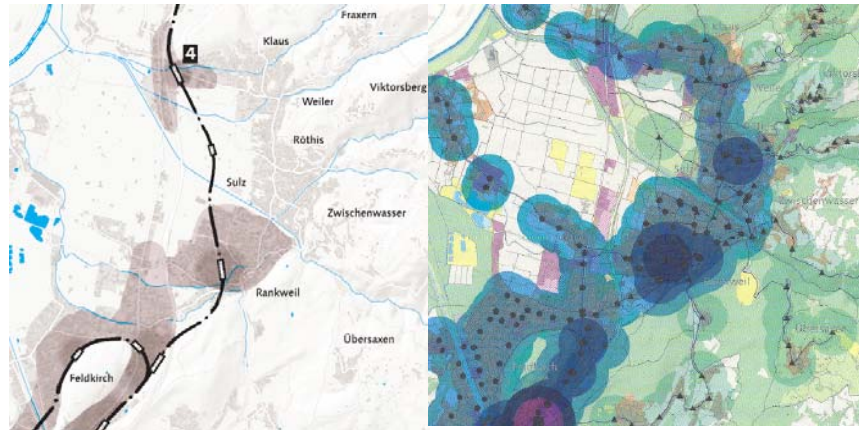
- \_Weiterentwicklung Rheintales zu einem vernetzten, städtebaulich strukturierten und durchgrüntem Lebensraum
- \_Siedlungsentwicklung innerhalb der bestehenden Siedlungsgrenzen – qualitätsvoller Weiterbau der Siedlungen
- \_Stärkung der Siedlungskerne



- \_Keine neuen publikumsintensiven Großstrukturen (Einkaufszentren, Großkinos, Discotheken etc.) an und außerhalb von Siedlungsrändern
- \_Einordnen und gestalterische Verbesserung von baulichen Großformen mit städtischen Angeboten
- \_Regionale Beurteilung von Hochhäusern

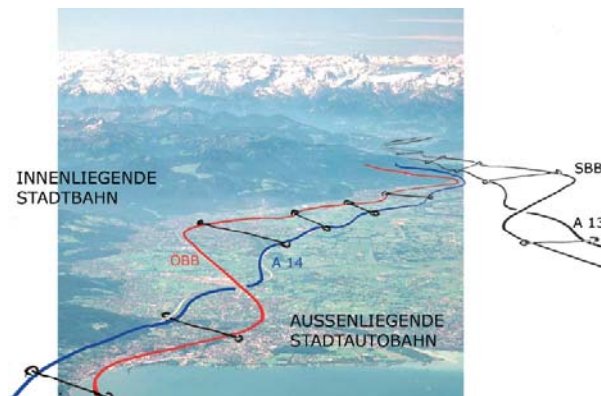


- \_Abstimmung von Siedlungsentwicklung und Verkehr
- \_Öffentlicher Verkehr mit städtischem Angebot (z.B. „Stadtbahn“)
- \_Neuordnung der Parkplatzbemessung in Abhängigkeit der ÖV-Erschließung



09 11 07 | s11 vision rheintal

- \_Die *innenliegende* Stadtbahn und die *außenliegende* Stadtautobahn bilden das Grundnetz für die Mobilität und Siedlungsentwicklung
- \_Landesradwege als überregionale Radverkehrsverbindungen für den Alltags- und Berufsverkehr



09 11 07 | s12 vision rheintal

## Freiraum und Landschaft

- \_Die Landschaft erzeugt Lebensqualität
- \_Die Landesgrünzone als wichtige Grundlage
- \_Mit Grund und Boden wird sparsam umgegangen



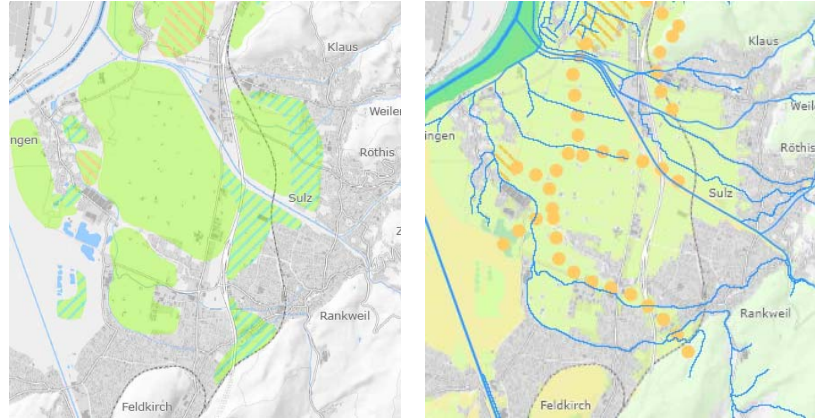
09 11 07 | s13 **visjon rheintal**

- \_Die Landschaft stärkt das Rheintal
- \_Die Landschaft bildet ein grünes Netz für Natur, Freizeit und Erholung



09 11 07 | s14 **visjon rheintal**

\_Die Landschaft ist nachhaltige Lebensgrundlage  
\_Die Gewässer erhalten mehr Raum



09 11 07 | s15 **visjon rheintal**

\_Öffentliche Freiräume sind etabliert



09 11 07 | s16 **visjon rheintal**

## Wirtschaftsstandort

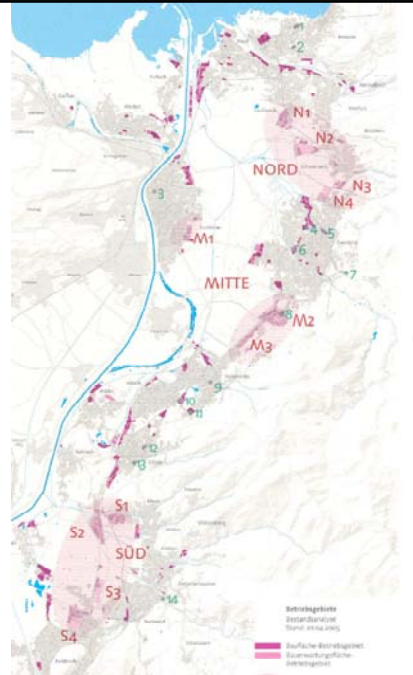
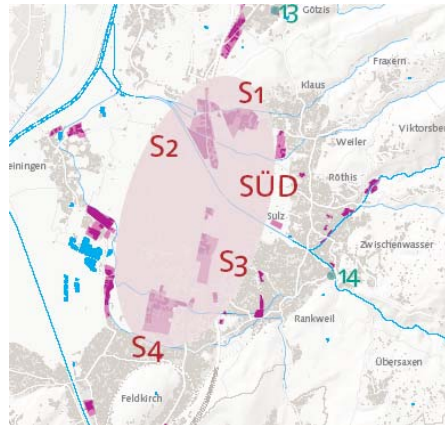
- \_Erhaltung und Weiterentwicklung optimaler Voraussetzungen für den Produktionsstandort
- \_Schaffung der Voraussetzung zur Bereitstellung von Grundflächen zur betrieblichen Expansion
- \_Förderung regionaler Vernetzung und Unternehmenskooperation
- \_Optimale Infrastruktur erhöht die Standortattraktivität



Sicherung und Entwicklung hochwertiger Betriebsstandorte auf Basis räumlicher Gesamtkonzepte - städtebauliche, architektonische, landschaftsgestalterische Qualitäten, gute Anbindung an Schiene und Straße



## Ausgewählte Planungsräume regionaler Betriebsgebiete mit Entwicklungspotential



vision rheintal

## Gemeinbedarfseinrichtungen

- \_Erhalt der Standards
- \_Anpassung der Angebote
- \_Vernetzung der Angebote



09 11 07 | s20 vision rheintal

- Begleitende Strukturen zur Vorsorge und Unterstützung der Pflege inner-/außerhalb der Familien
- Ergänzende Strukturen für Betreuung von Kindern und SchülerInnen
- Niederschwellige Einstiegsberatungen
- Vernetzung und übergemeindliche Nutzung der Angebote
- Schaffung offener Freiräume
- Einrichtungen sind mit dem ÖV gut erreichbar



## Gemeindekooperation

- \_ Für die interkommunale Zusammenarbeit bestehen institutionalisierte Orte der Auseinandersetzung
- \_ Gemeindezusammenarbeit wird gefördert
- \_ Gemeindekooperation ist Grundpfeiler erfolgreicher Regionalplanung



# Rheintalkonferenz

→ ein beratendes Gremium von  
Land **und** Gemeinden!



## Regionaler Kontrakt Rheintal

Das Land Vorarlberg und die Gemeinden Altach, Bildstein, Bregenz, Dornbirn, Feldkirch, Fraxern, Fußach, Gaißau, Götzis, Hard, Höchst, Hohenems, Kennelbach, Klaus, Koblach, Lauterach, Lochau, Lustenau, Mäder, Meiningen, Rankweil, Röthis, Schwarzach, Sulz, Übersaxen, Viktorsberg, Weiler, Wolfurt und Zwischenwasser tragen gemeinsam Verantwortung für das Vorarlberger Rheintal und bekräftigen ihre Bereitschaft zur Zusammenarbeit.

- Art. 1: Land und Gemeinden führen gemeinsam das Projekt Vision Rheintal weiter.
- Art. 2: Das erarbeitete Leitbild ist „Richtschnur“ des Handelns.
- Art. 3: In der räumlichen Entwicklung und in der Gemeindezusammenarbeit ist das Rheintal eine lernende Region.
- Art. 4: Das Land und die Gemeinden streben offene, in der Beteiligung nicht ausschließende Prozesse an.
- Art. 5: Die Rheintalkonferenz betreibt die Zusammenarbeit. Die Regeln werden gemeinsam entwickelt.

