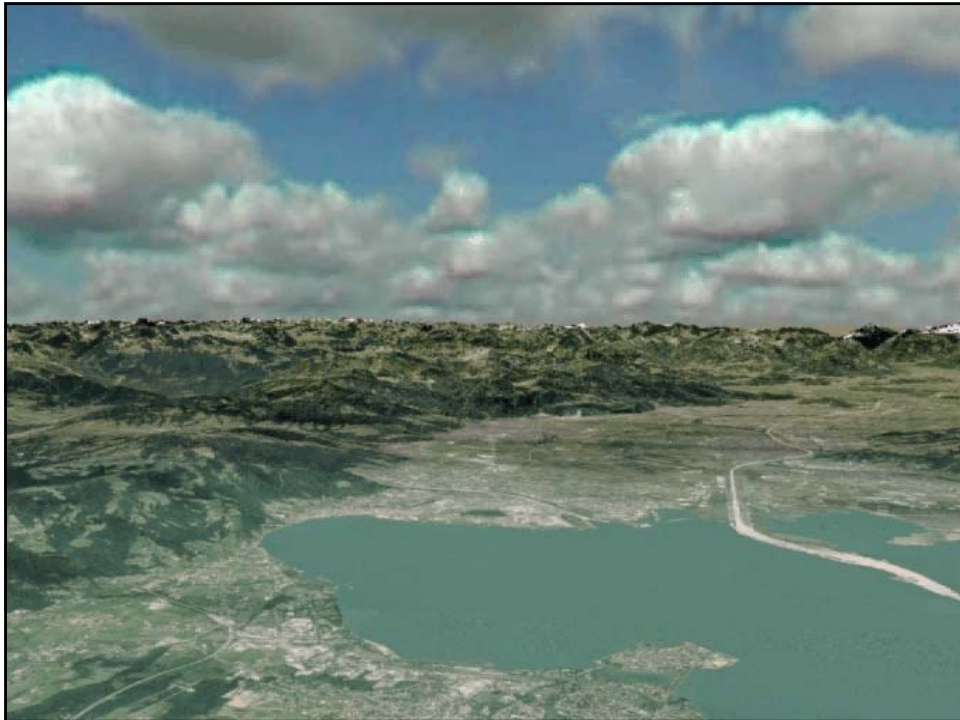


2. Forum
Alpenrheintal
Hochschule Liechtenstein
16.9.2008

vision rheintal

29 Gemeinden. Ein Lebensraum.



vision rheintal

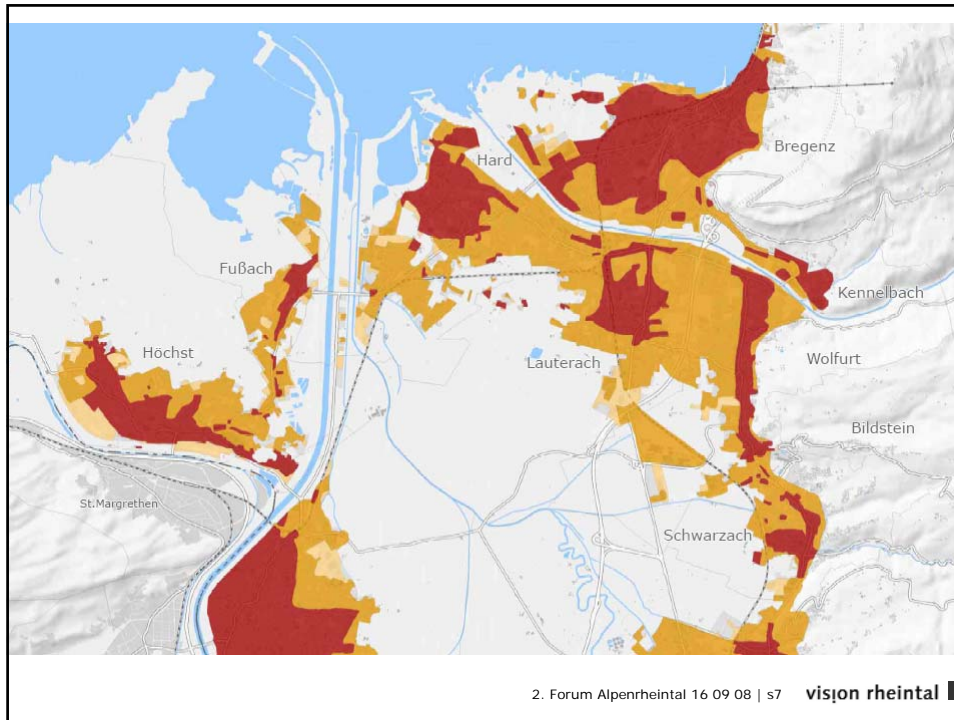
Ein offener Beteiligungsprozess mit dem Ziel die gesamte Region als einen Lebensraum zu erkennen und das Rheintal zum gemeinsamen Planungs- und Gestaltungsraum zu machen um die hohe Lebensqualität auch in Zukunft zu sichern.

29 Gemeinden - ein Lebensraum

2. Forum Alpenrheintal 16.09.08 | s3 vision rheintal





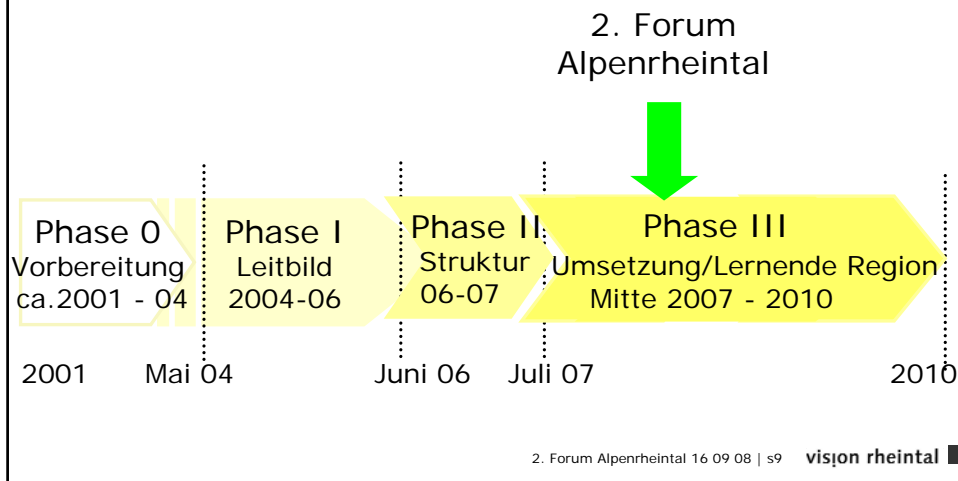


Entwicklung 1960 bis heute

_ Bevölkerung	x 1,6
_ Wohnungen	x 2,6
_ Wohnfläche	x 3
_ Baufläche	x 8
_ Telefone	x 10
_ Pkw	x 13
_ Kaufkraft	x 6
_ Freizeit	x 2

Vision Rheintal

29 Gemeinden. Ein Lebensraum



Phase I (2004 – 2006)

Ein offener Beteiligungsprozess für ein Leitbild zur räumlichen Entwicklung und zur regionalen Kooperation

Planungsraum

- _ Vorarlberger Rheintal: 29 Gemeinden
- _ 240.000 Einwohner/innen
- _ 12.000 Unternehmen, 110.000 Beschäftigte

Prognose 2001 - 2031

Bevölkerung

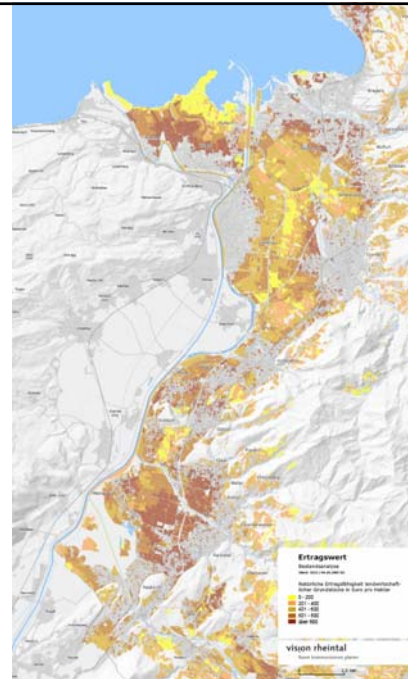
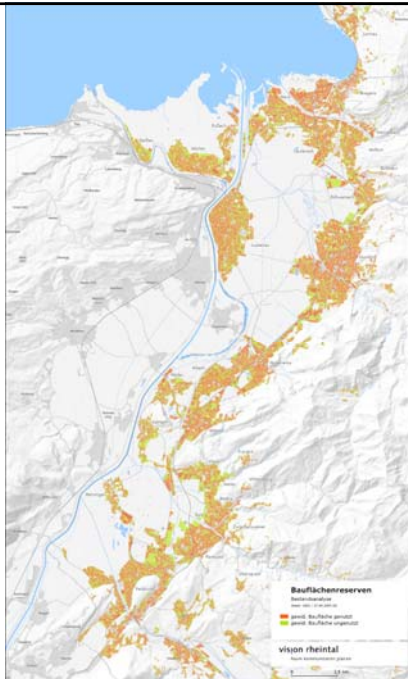
- _ Abschwächung des Wachstums, +13%
- _ Starke Alterung, Bev. >65J +101%
- _ Weniger Kinder und Jugendliche, Bev. <20J -11%

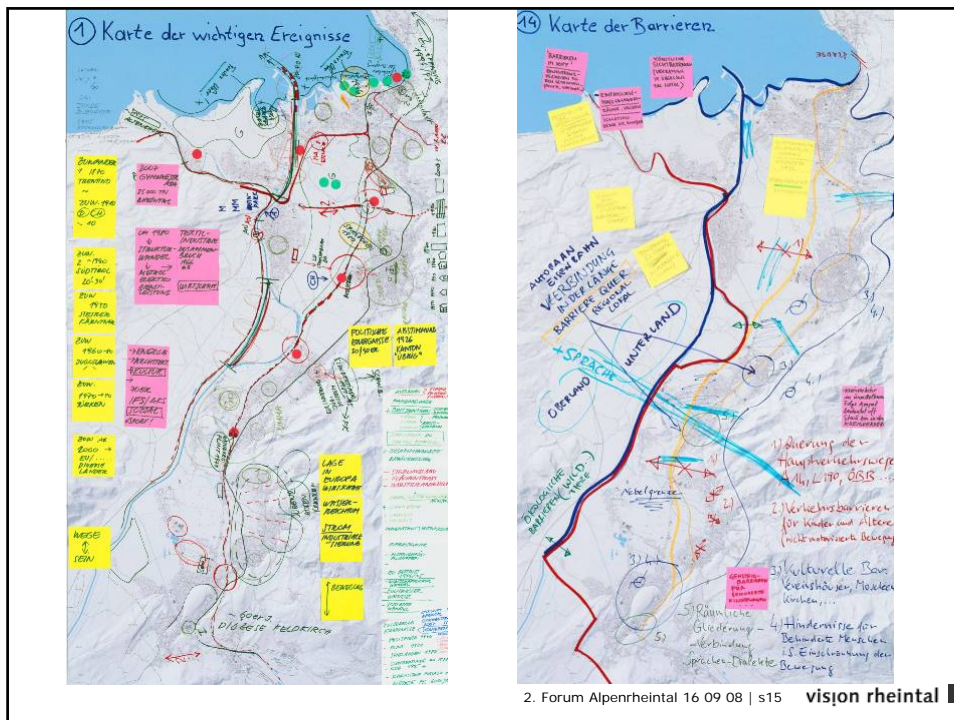
Haushalte

- _ Zuwachs bei Haushalten, +30%
- _ Mehr Einpersonenhaushalte, +64%

Wohnungen

- _ Bedarf an neuen Wohnungen, +44.000

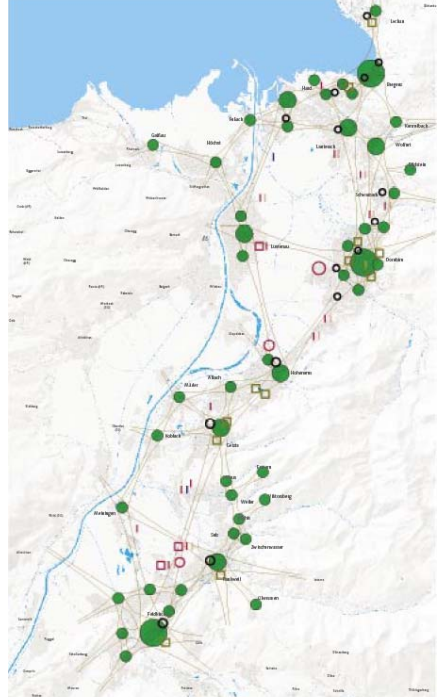




Leitbild

- Siedlung und Mobilität
- Freiraum und Landschaft
- Wirtschaftsstandort
- Einrichtungen d. Gemeinbedarfs
- Regionale Kooperation
- Sozio-kulturelle Entwicklung






Räumliches Gleichgewicht (Polyzentrik)

Einrichtungen der Wirtschaft, der Kultur der Bildung, des Konsums und der Verwaltung, sind auf verschiedene Standorte aufgeteilt, werden aber von den EinwohnerInnen des ganzen Tales genutzt.

2. Forum Alpenrheintal 16.09.08 | s17 **visjon rheintal**

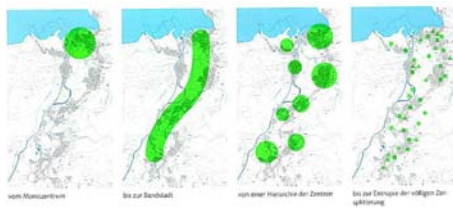


LReg. **Festspiel** **Theater**
Museum VLM **KUB** **LKH**
Gd.verband
Ld-Studio ORF **FH**
Dornbirner Messe **VOGEN** **VGKK**
Gericht JUSTIZ **Bischof Kirche** **Finanz** **LKH**
AK **OGB** **PH Vorarlberg**

2. Forum Alpenrheintal 16.09.08 | s18 **visjon rheintal**



„Als die Nixe nach Ihrem Sonnenbad wieder in den Bodensee zurückkehrte, vergass sie ihr Perlennetz, das sie im Rheintal ausgebreitet hatte.“
(Erika Kronabitter, 2004)



2. Forum Alpenrheintal 16.09.08 | s19 **visjon rheintal**

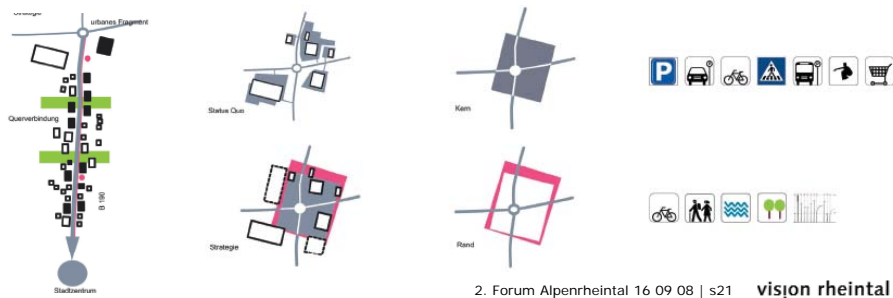
Siedlung und Mobilität

- _ Weiterentwicklung Rheintales zu einem vernetzten, städtebaulich strukturierten und durchgrünt Lebensraum
- _ Siedlungsentwicklung innerhalb der bestehenden Siedlungsgrenzen – qualitätsvoller Weiterbau der Siedlungen
- _ Stärkung der Siedlungskerne



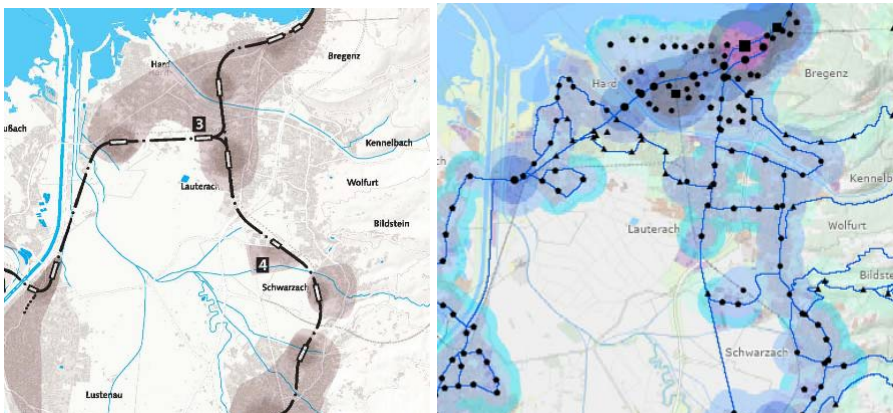
2. Forum Alpenrheintal 16.09.08 | s20 **visjon rheintal**

- _Keine neuen publikumsintensiven Großstrukturen (Einkaufszentren, Großkinos, Discotheken etc.) an und außerhalb von Siedlungsrändern
- _Einordnen und gestalterische Verbesserung von baulichen Großformen mit städtischen Angeboten
- _Regionale Beurteilung von Hochhäusern



2. Forum Alpenrheintal 16.09.08 | s21 **visjon rheintal**

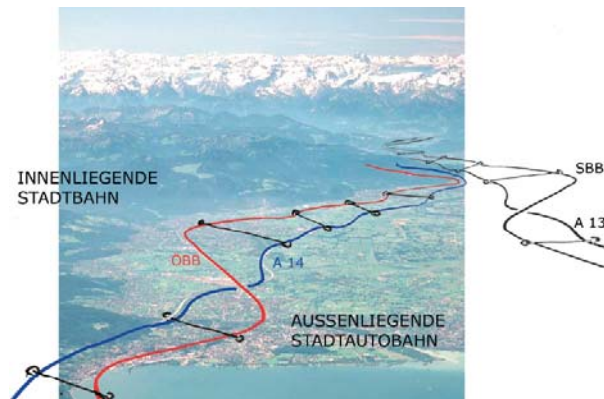
- _Abstimmung von Siedlungsentwicklung und Verkehr
- _Öffentlicher Verkehr mit städtischem Angebot (z.B. „Stadtbahn“)
- _Neuordnung der Parkplatzbemessung in Abhängigkeit der ÖV-Erschließung



2. Forum Alpenrheintal 16.09.08 | s22 **visjon rheintal**

_Die *innenliegende* Stadtbahn und die *außenliegende* Stadtautobahn bilden das Grundnetz für die Mobilität und Siedlungsentwicklung

_Landesradwege als überregionale Radverkehrsverbindungen für den Alltags- und Berufsverkehr



2. Forum Alpenrheintal 16.09.08 | s23 **visjon rheintal**

Freiraum und Landschaft

_Die Landschaft erzeugt Lebensqualität

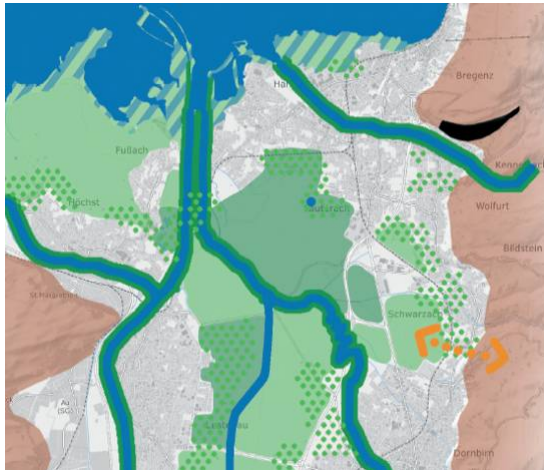
_Die Landesgrünzone als wichtige Grundlage

_Mit Grund und Boden wird sparsam umgegangen



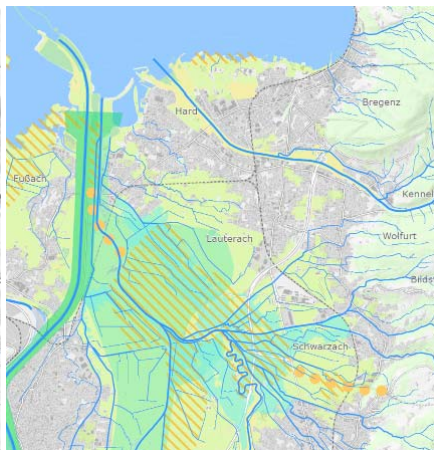
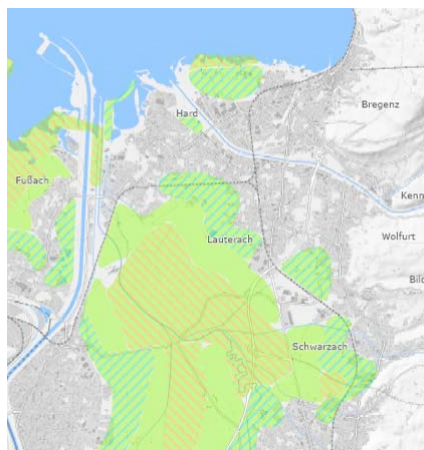
2. Forum Alpenrheintal 16.09.08 | s24 **visjon rheintal**

_Die Landschaft stärkt das Rheintal
 _Die Landschaft bildet ein grünes Netz für Natur,
 Freizeit und Erholung



2. Forum Alpenrheintal 16.09.08 | s25 **visjon rheintal**

_Die Landschaft ist nachhaltige Lebensgrundlage
 _Die Gewässer erhalten mehr Raum



2. Forum Alpenrheintal 16.09.08 | s26 **visjon rheintal**

_Öffentliche Freiräume sind etabliert



2. Forum Alpenrheintal 16.09.08 | s27 **visjon rheintal**

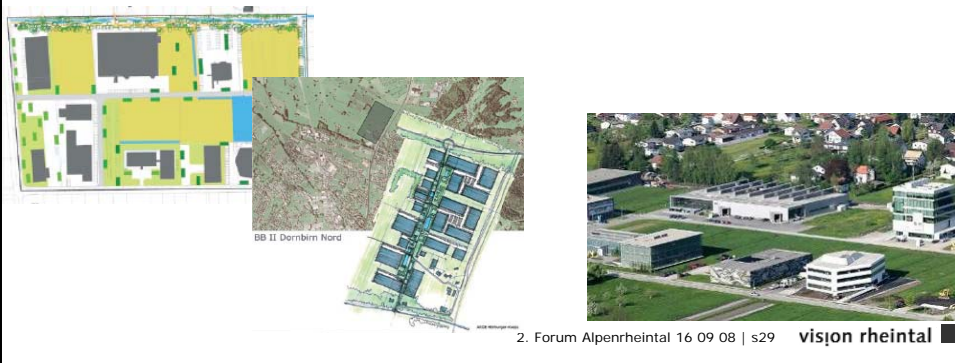
Wirtschaftsstandort

- _Erhaltung und Weiterentwicklung optimaler Voraussetzungen für den Produktionsstandort
- _Schaffung der Voraussetzung zur Bereitstellung von Grundflächen zur betrieblichen Expansion
- _Förderung regionaler Vernetzung und Unternehmenskooperation
- _Optimale Infrastruktur erhöht die Standortattraktivität

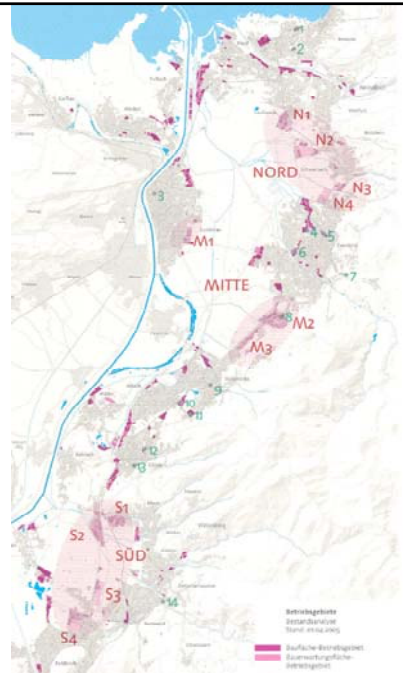
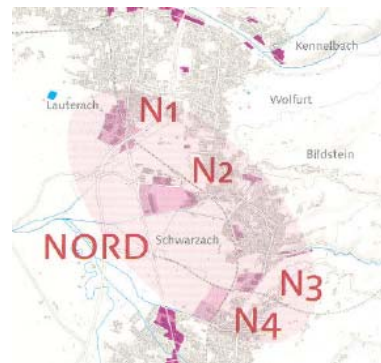


2. Forum Alpenrheintal 16.09.08 | s28 **visjon rheintal**

Sicherung und Entwicklung hochwertiger Betriebsstandorte auf Basis räumlicher Gesamtkonzepte - städtebauliche, architektonische, landschaftsgestalterische Qualitäten, gute Anbindung an Schiene und Straße



Ausgewählte Planungsräume regionaler Betriebsgebiete mit Entwicklungspotential



2. Forum Alpenrheintal 16.09.08 | s30 visjon rheintal

Gemeinbedarfseinrichtungen

- _Erhalt der Standards
- _Anpassung der Angebote
- _Vernetzung der Angebote



2. Forum Alpenrheintal 16.09.08 | s31 **visjon rheintal**

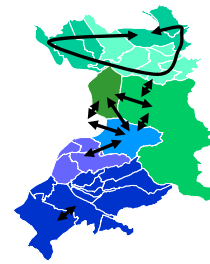
- Begleitende Strukturen zur Vorsorge und Unterstützung der Pflege inner-/außerhalb der Familien
- Ergänzende Strukturen für Betreuung von Kindern und SchülerInnen
- Niederschwellige Einstiegsberatungen
- Vernetzung und übergemeindliche Nutzung der Angebote
- Schaffung offener Freiräume
- Einrichtungen sind mit dem ÖV gut erreichbar



2. Forum Alpenrheintal 16.09.08 | s32 **visjon rheintal**

Gemeindekooperation

- _Gemeindekooperation ist Grundpfeiler erfolgreicher Regionalplanung
- _Gemeindezusammenarbeit wird gefördert
- _Für die interkommunale Zusammenarbeit bestehen institutionalisierte Orte der Auseinandersetzung

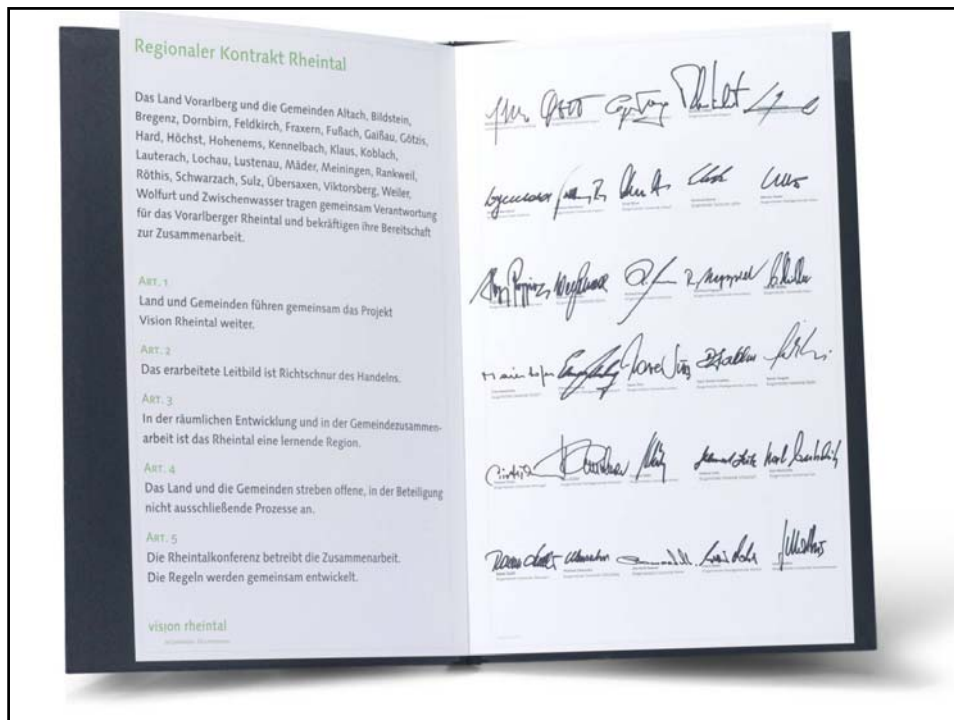


2. Forum Alpenrheintal 16.09.08 | s33 **visjon rheintal**

Rheintalkonferenz

→ ein beratendes Gremium von Land **und** Gemeinden!





Weitere Ergebnisse

- _ Konkrete Umsetzungsprojekte konnten gestartet werden oder sind im Entstehen
- _ Verstärkte Kooperationen bzw Bemühen für weitere Kooperationen
- _ Breite Bewusstseinsbildung und Auseinandersetzung insbesondere in der Politik
- _ Viele weitere Aktivitäten zum Thema Rheintal
- _ ...



Oben links: Bildschirmaufnahme von einer Videokonferenz. Oben rechts: Gelbes Haus in der Gemeinde Göschenen. Unten links: Weisses Auto in der Gemeinde Göschenen. Unten rechts: Landschaftsbild der Gemeinde Göschenen.

Vision Rheintal in den NZZ

→ Ausgabe vom 14.7.2007

Von schrumpfenden Kirchtürmen und neuen Visionen

Im Forchberger Rheintal planen die Gemeinden des Lebensraumgenossenschafts

Die Gemeinden des Lebensraumgenossenschafts im Forchberger Rheintal haben sich auf einen gemeinsamen Weg geeinigt. Sie wollen die Entwicklung des Raums in den nächsten Jahrzehnten steuern. Dabei geht es um die Sicherung der Lebensqualität, die Erhaltung der Landschaft und die Förderung der Wirtschaft. Die Gemeinden sind sich einig, dass der Raum nicht nur für die Bewohner, sondern auch für die Besucher attraktiv sein muss. Sie wollen die Natur und die Kultur des Raums erhalten und gleichzeitig neue Möglichkeiten für die Entwicklung schaffen. Die Gemeinden sind sich einig, dass der Raum nicht nur für die Bewohner, sondern auch für die Besucher attraktiv sein muss. Sie wollen die Natur und die Kultur des Raums erhalten und gleichzeitig neue Möglichkeiten für die Entwicklung schaffen.

Verändertes Landschaftsbild

Die Gemeinden des Lebensraumgenossenschafts sind sich einig, dass der Raum nicht nur für die Bewohner, sondern auch für die Besucher attraktiv sein muss. Sie wollen die Natur und die Kultur des Raums erhalten und gleichzeitig neue Möglichkeiten für die Entwicklung schaffen.

Lebendige Ökonomie

Die Gemeinden des Lebensraumgenossenschafts sind sich einig, dass der Raum nicht nur für die Bewohner, sondern auch für die Besucher attraktiv sein muss. Sie wollen die Natur und die Kultur des Raums erhalten und gleichzeitig neue Möglichkeiten für die Entwicklung schaffen.

Nachhaltigkeit als Zielsetzung

Die Gemeinden des Lebensraumgenossenschafts sind sich einig, dass der Raum nicht nur für die Bewohner, sondern auch für die Besucher attraktiv sein muss. Sie wollen die Natur und die Kultur des Raums erhalten und gleichzeitig neue Möglichkeiten für die Entwicklung schaffen.

Ein gemeinsames Ziel

Die Gemeinden des Lebensraumgenossenschafts sind sich einig, dass der Raum nicht nur für die Bewohner, sondern auch für die Besucher attraktiv sein muss. Sie wollen die Natur und die Kultur des Raums erhalten und gleichzeitig neue Möglichkeiten für die Entwicklung schaffen.

Ein gemeinsames Ziel

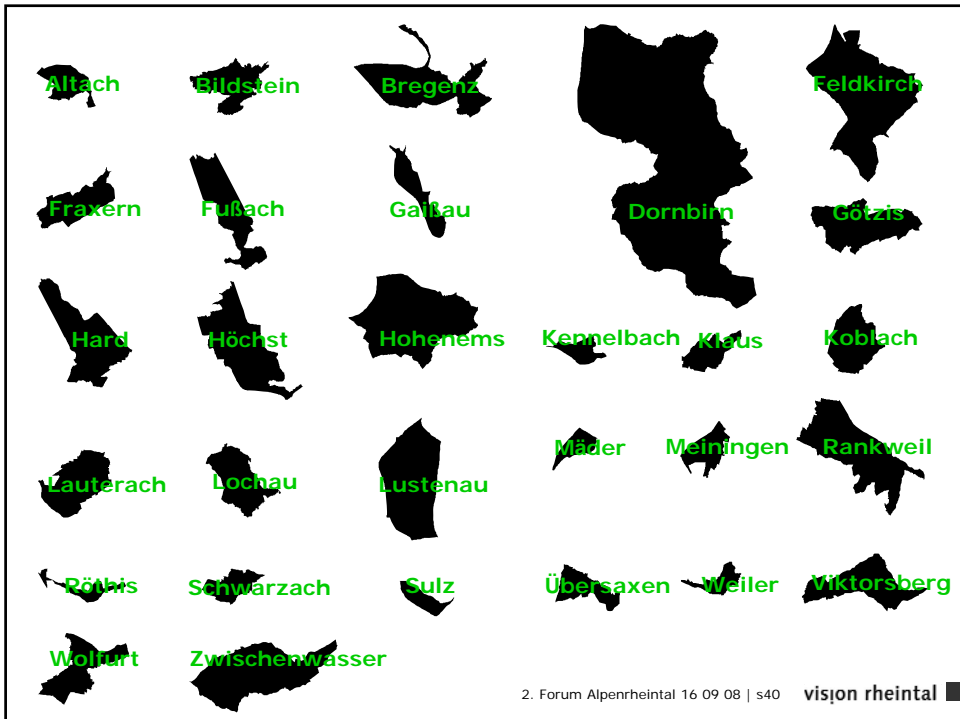
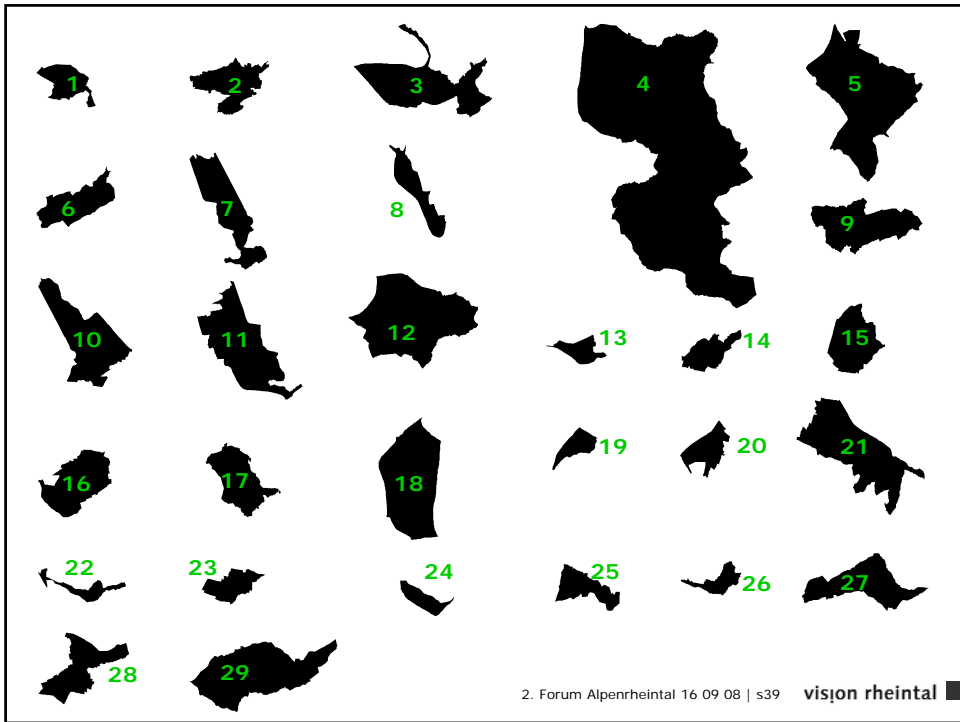
Die Gemeinden des Lebensraumgenossenschafts sind sich einig, dass der Raum nicht nur für die Bewohner, sondern auch für die Besucher attraktiv sein muss. Sie wollen die Natur und die Kultur des Raums erhalten und gleichzeitig neue Möglichkeiten für die Entwicklung schaffen.



2. Forum Alpenheintal 16.09.08 | s37 **vision rheintal**



2. Forum Alpenheintal 16.09.08 | s38 **vision rheintal**



vision rheintal

Die große Chance für

_für eine ausgewogene räumliche
Entwicklung

_zum Finden neuer Formen der
Zusammenarbeit

_für alle die persönlich ihre eigene
Zukunft mitgestalten

29 Gemeinden - Ein Lebensraum

2. Forum Alpenrheintal 16.09.08 | s41 vision rheintal

