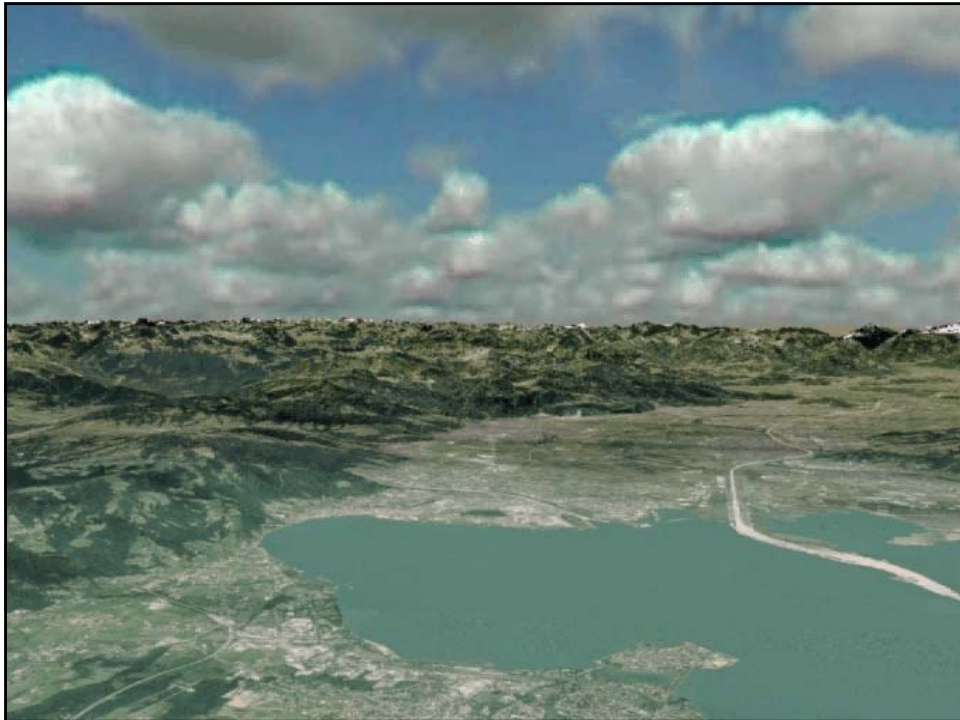




37. Länderkonferenz der  
RaumplanungsreferentInnen  
6. / 7.10.2008

**vision rheintal**

29 Gemeinden. Ein Lebensraum.

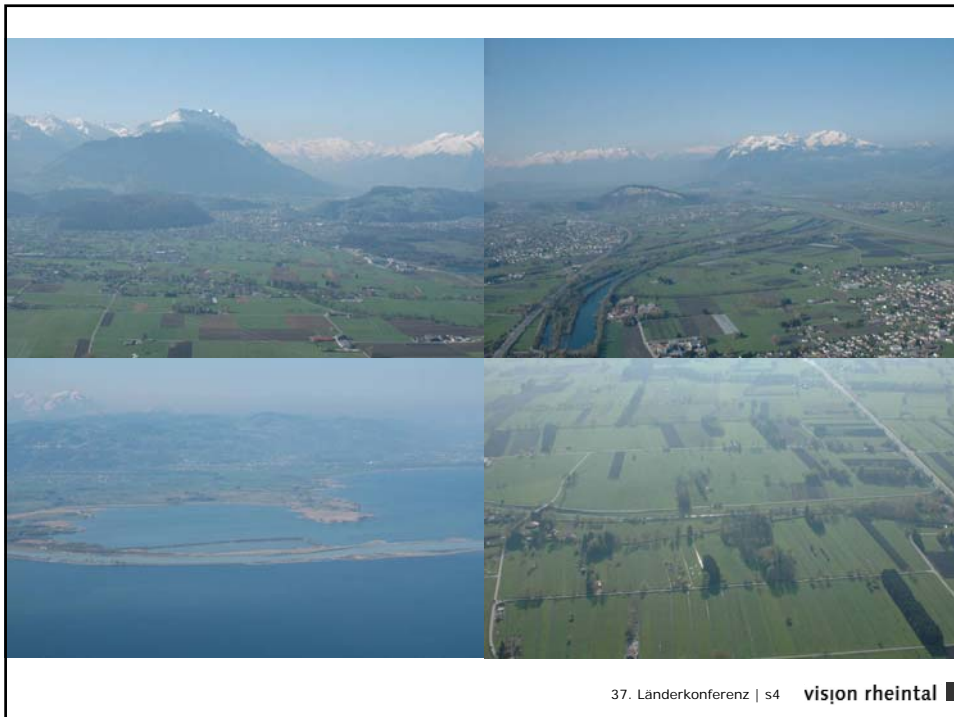


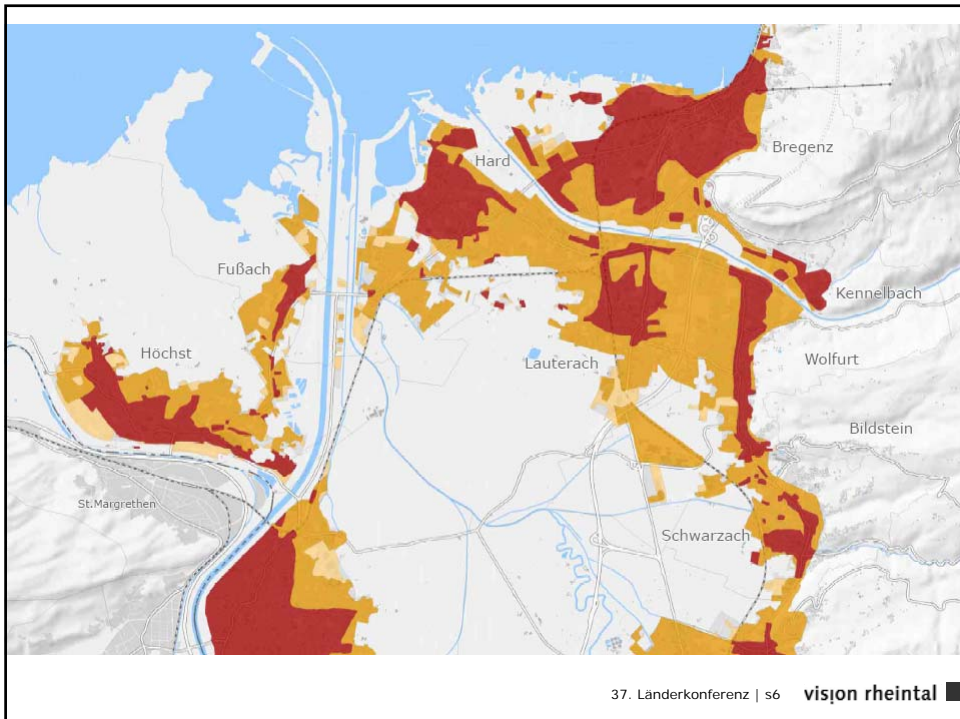
# vision rheintal

Ein offener Beteiligungsprozess mit dem Ziel die gesamte Region als einen Lebensraum zu erkennen und das Rheintal zum gemeinsamen Planungs- und Gestaltungsraum zu machen um die hohe Lebensqualität auch in Zukunft zu sichern.

29 Gemeinden. Ein Lebensraum

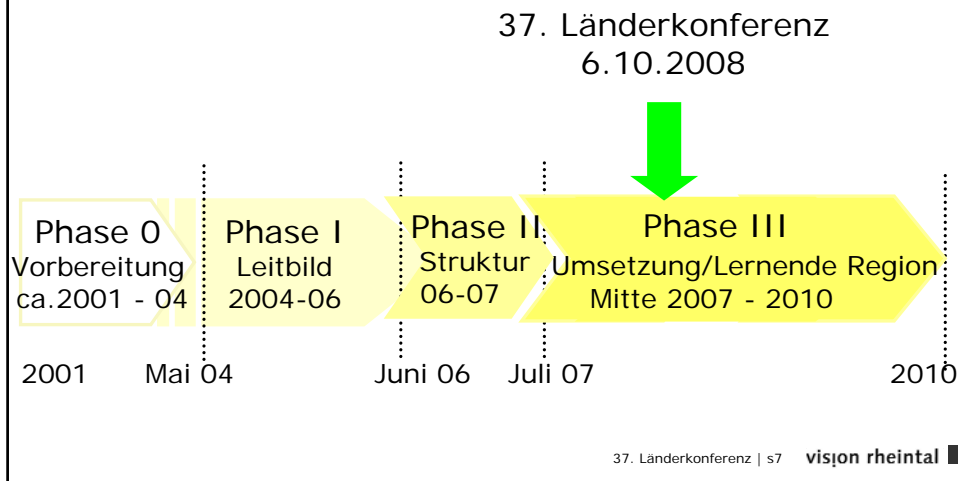
37. Länderkonferenz | s3 vision rheintal





# Vision Rheintal

29 Gemeinden. Ein Lebensraum



## Phase I (2004 – 2006)

Ein offener Beteiligungsprozess für ein Leitbild zur räumlichen Entwicklung und zur regionalen Kooperation

Planungsraum

- \_ Vorarlberger Rheintal: 29 Gemeinden
- \_ 240.000 Einwohner/innen
- \_ 12.000 Unternehmen, 110.000 Beschäftigte

# Prognose 2001 - 2031

## Bevölkerung

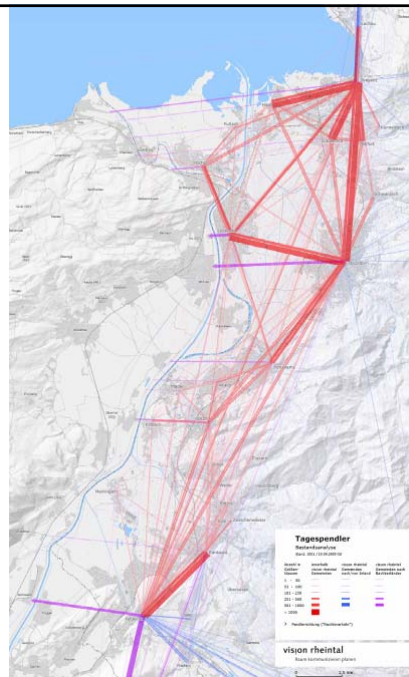
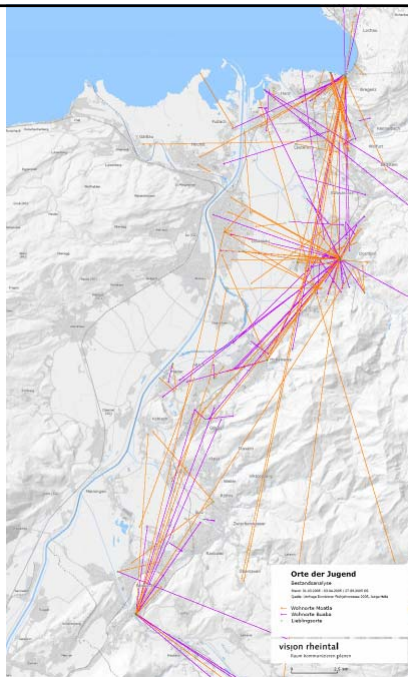
- \_ Abschwächung des Wachstums, +13%
- \_ Starke Alterung, Bev. >65J +101%
- \_ Weniger Kinder und Jugendliche, Bev. <20J -11%

## Haushalte

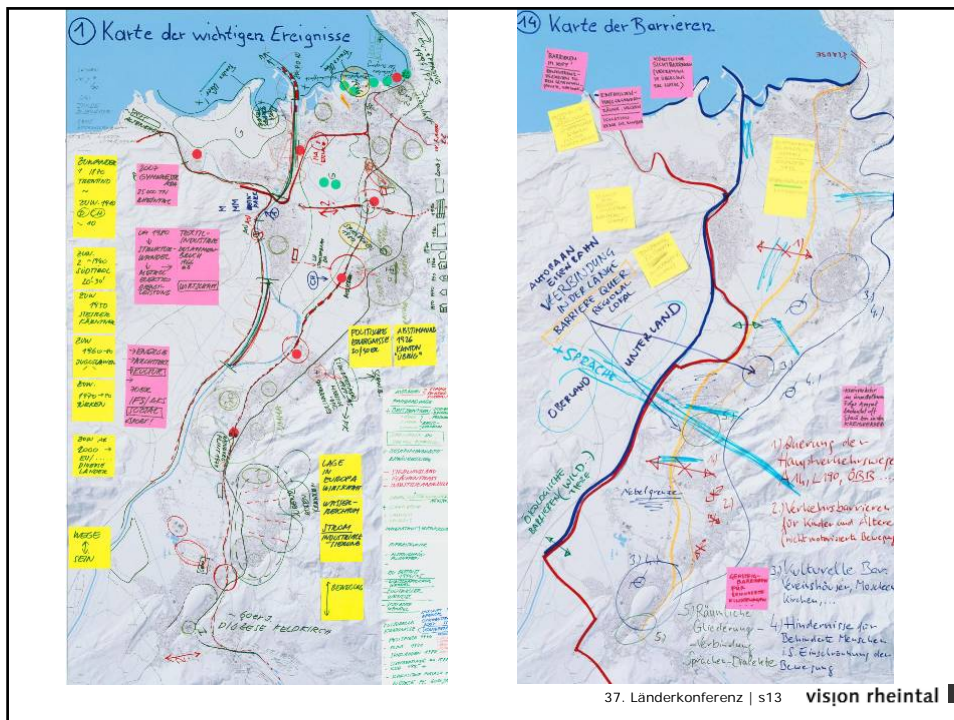
- \_ Zuwachs bei Haushalten, +30%
- \_ Mehr Einpersonenhaushalte, +64%

## Wohnungen

- \_ Bedarf an neuen Wohnungen, +44.000



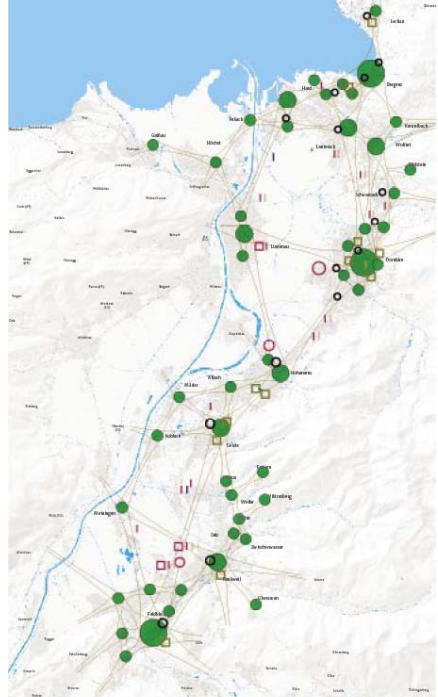




## Leitbild

- Siedlung und Mobilität
- Freiraum und Landschaft
- Wirtschaftsstandort
- Einrichtungen d. Gemeinbedarfs
- Regionale Kooperation
- Sozio-kulturelle Entwicklung


37. Länderkonferenz | s14 **vision rheintal**



## Räumliches Gleichgewicht (Polyzentrik)

Einrichtungen der Wirtschaft, der Kultur der Bildung, des Konsums und der Verwaltung, sind auf verschiedene Standorte aufgeteilt, werden aber von den EinwohnerInnen des ganzen Tales genutzt.

37. Länderkonferenz | s15 **visjon rheintal**



LReg.    Festspiel    Theater  
 Museum VLM    KUB    LKH  
 Gd.verband  
 Ld-Studio ORF    FH  
 Dornbirner Messe    VOGELNOSI    VGKK  
 Gericht JUSTIZ    Bischof Kirche    Finanz    LKH  
 AK    OGB    PH Vorarlberg

37. Länderkonferenz | s16 **visjon rheintal**



„Als die Nixe nach Ihrem Sonnenbad wieder in den Bodensee zurückkehrte, vergass sie ihr Perlennetz, das sie im Rheintal ausgebreitet hatte.“

(Erika Kronabitter, 2004)

37. Länderkonferenz | s17 **visjon rheintal**

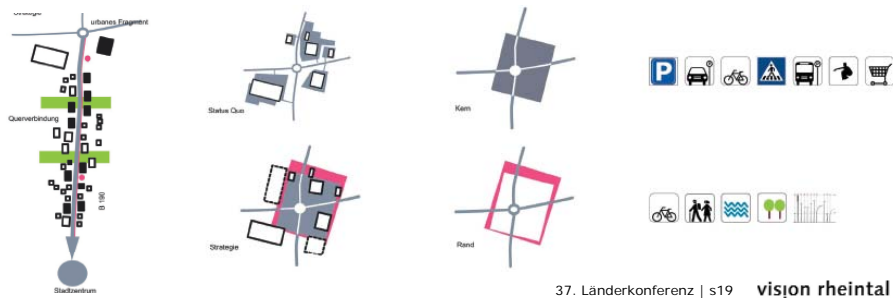
## Siedlung und Mobilität

- \_ Weiterentwicklung Rheintales zu einem vernetzten, städtebaulich strukturierten und durchgrüntem Lebensraum
- \_ Siedlungsentwicklung innerhalb der bestehenden Siedlungsgrenzen – qualitätsvoller Weiterbau der Siedlungen
- \_ Stärkung der Siedlungskerne



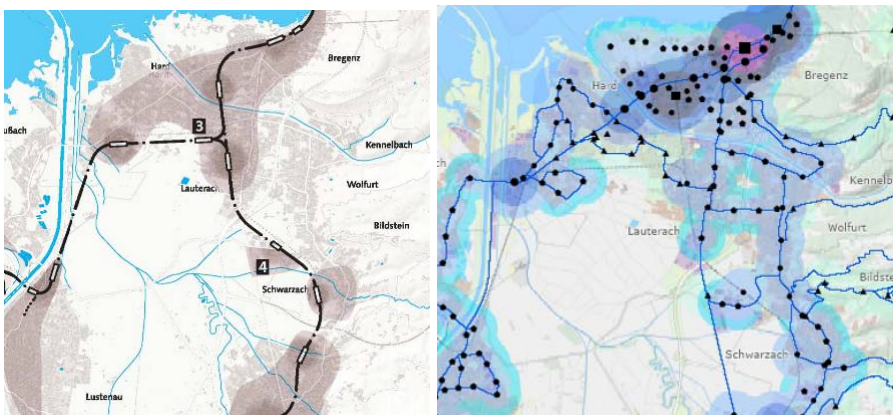
37. Länderkonferenz | s18 **visjon rheintal**

- \_Keine neuen publikumsintensiven Großstrukturen (Einkaufszentren, Großkinos, Discotheken etc.) an und außerhalb von Siedlungsrändern
- \_Einordnen und gestalterische Verbesserung von baulichen Großformen mit städtischen Angeboten
- \_Regionale Beurteilung von Hochhäusern



37. Länderkonferenz | s19 **visjon rheintal**

- \_Abstimmung von Siedlungsentwicklung und Verkehr
- \_Öffentlicher Verkehr mit städtischem Angebot (z.B. „Stadtbahn“)
- \_Neuordnung der Parkplatzbemessung in Abhängigkeit der ÖV-Erschließung



37. Länderkonferenz | s20 **visjon rheintal**

## Freiraum und Landschaft

- \_Die Landschaft erzeugt Lebensqualität
- \_Die Landesgrünzone als wichtige Grundlage
- \_Mit Grund und Boden wird sparsam umgegangen



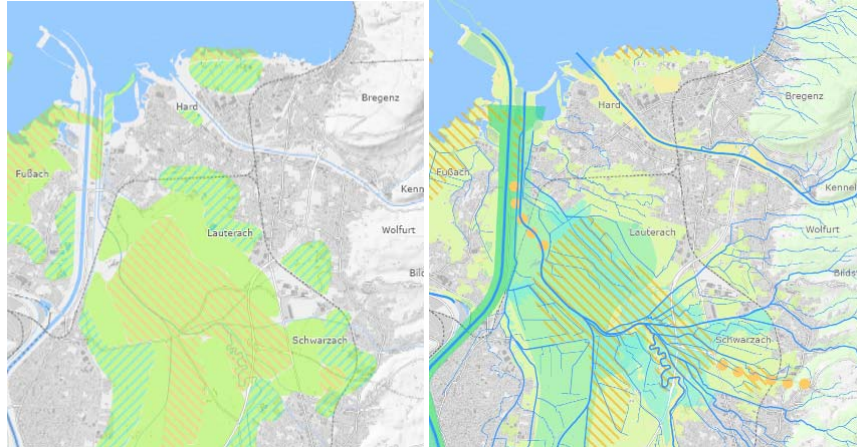
37. Länderkonferenz | s21 **visjon rheintal**

- \_Die Landschaft stärkt das Rheintal
- \_Die Landschaft bildet ein grünes Netz für Natur, Freizeit und Erholung



37. Länderkonferenz | s22 **visjon rheintal**

- \_Die Landschaft ist nachhaltige Lebensgrundlage
- \_Die Gewässer erhalten mehr Raum



37. Länderkonferenz | s23 **visjon rheintal**

## Wirtschaftsstandort

- \_Erhaltung und Weiterentwicklung optimaler Voraussetzungen für den Produktionsstandort
- \_Schaffung der Voraussetzung zur Bereitstellung von Grundflächen zur betrieblichen Expansion
- \_Förderung regionaler Vernetzung und Unternehmenskooperation
- \_Optimale Infrastruktur erhöht die Standortattraktivität



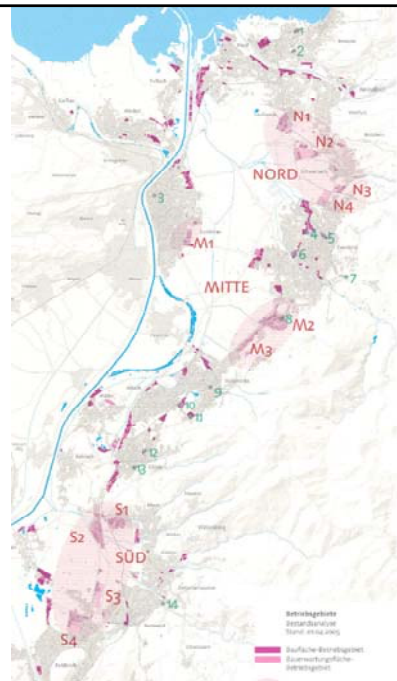
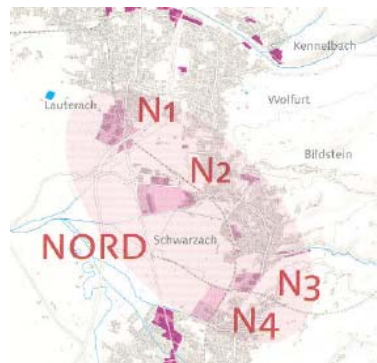
37. Länderkonferenz | s24 **visjon rheintal**

Sicherung und Entwicklung hochwertiger Betriebsstandorte auf Basis räumlicher Gesamtkonzepte - städtebauliche, architektonische, landschaftsgestalterische Qualitäten, gute Anbindung an Schiene und Straße

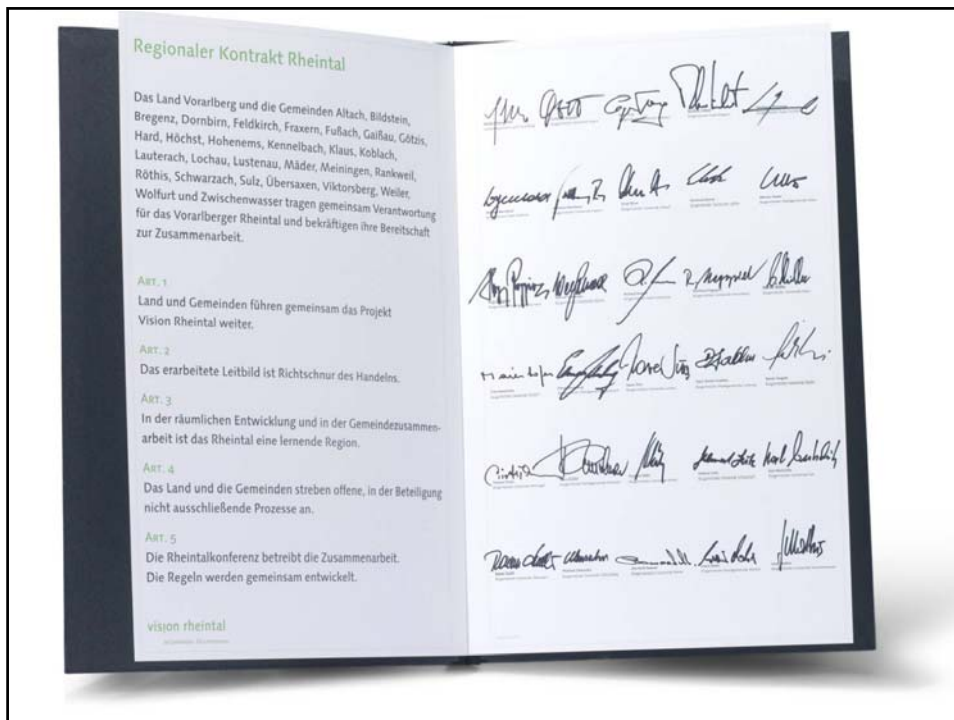


37. Länderkonferenz | s25 **visjon rheintal**

Ausgewählte Planungsräume regionaler Betriebsgebiete mit Entwicklungspotential



37. Länderkonferenz | s26 **visjon rheintal**



## Rheintalkonferenz

→ ein beratendes Gremium von Land **und** Gemeinden!



## Weitere Ergebnisse

- \_ Konkrete Umsetzungsprojekte konnten gestartet werden oder sind im Entstehen
- \_ Verstärkte Kooperationen bzw Bemühen für weitere Kooperationen
- \_ Breite Bewusstseinsbildung und Auseinandersetzung insbesondere in der Politik
- \_ Viele weitere Aktivitäten zum Thema Rheintal (Vlbg Autoren, Bildenden Künstler, ...)
- \_ ...



