

vision rheintal

Ein offener Beteiligungsprozess mit dem Ziel die gesamte Region als einen Lebensraum zu erkennen und das Rheintal zum gemeinsamen Planungs- und Gestaltungsraum zu machen um die hohe Lebensqualität auch in Zukunft zu sichern.

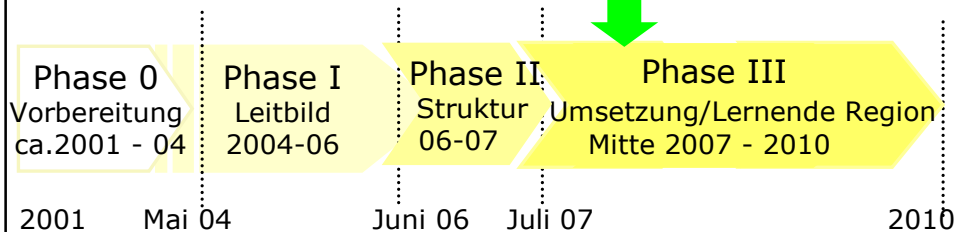
29 Gemeinden - Ein Lebensraum

31.03.08 | s3 vision rheintal

Vision Rheintal

29 Gemeinden. Ein Lebensraum

31.3.2008
Koblach
REK amKumma



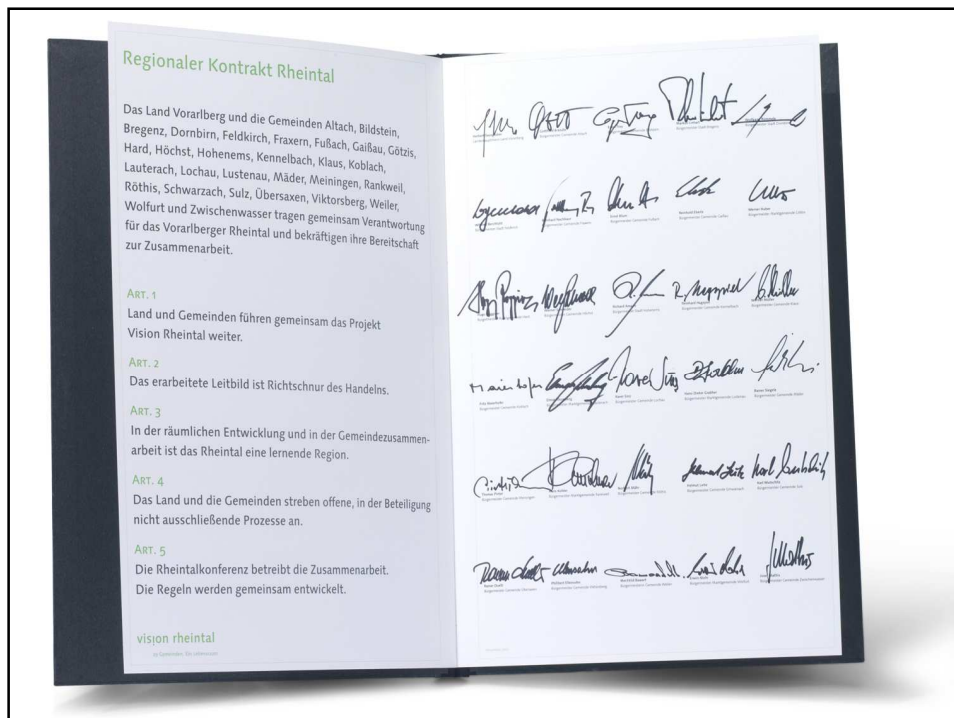
31.03.08 | s4 vision rheintal

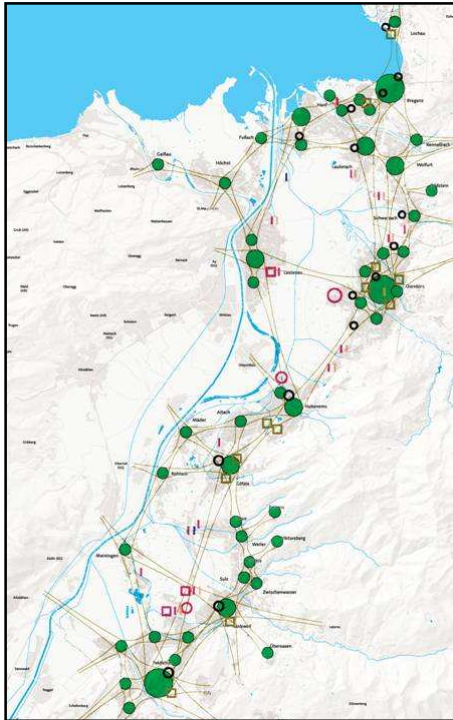
Leitbild

- Siedlung und Mobilität
- Freiraum und Landschaft
- Wirtschaftsstandort
- Einrichtungen d. Gemeinbedarfs
- Regionale Kooperation
- Sozio-kulturelle Entwicklung



31 03 08 | s5 vision rheintal

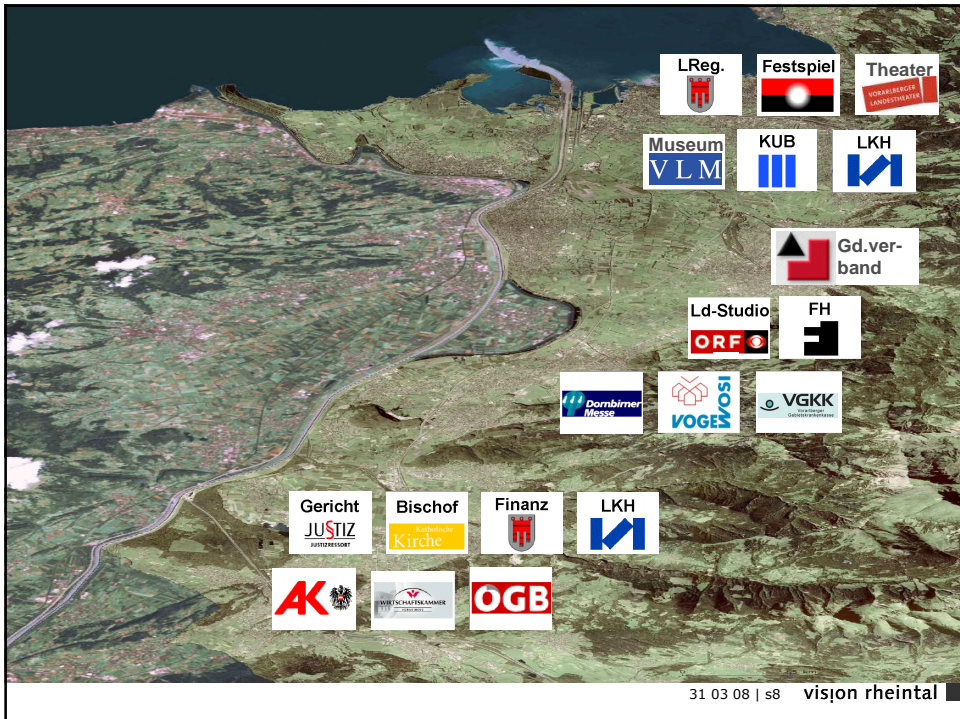




Räumliches Gleichgewicht (Polyzentrik)

Einrichtungen der Wirtschaft, der Kultur der Bildung, des Konsums und der Verwaltung, sind auf verschiedene Standorte aufgeteilt, werden aber von den EinwohnerInnen des ganzen Tales genutzt.

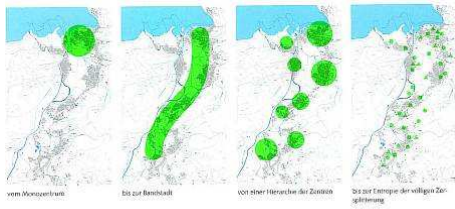
31 03 08 | s7 vision rheintal



31 03 08 | s8 vision rheintal

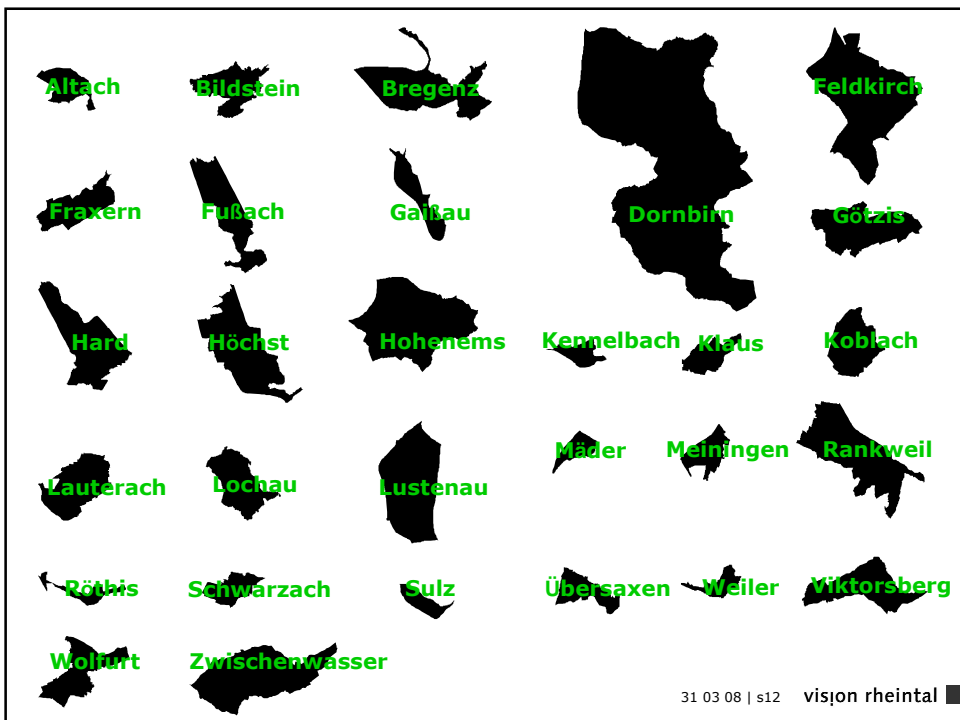
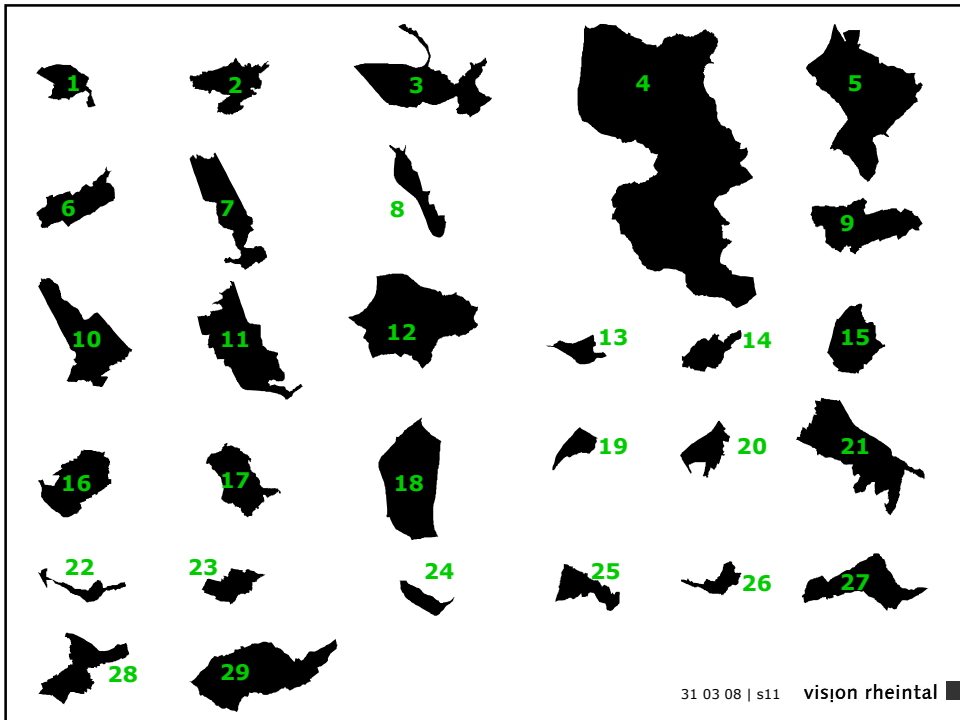


„Als die Nixe nach Ihrem Sonnenbad wieder in den Bodensee zurückkehrte, vergass sie ihr Perlennetz, das sie im Rheintal ausgebreitet hatte.“
(Erika Kronabitter, 2004)



vom Monzenwerk bis zur Raribalk
 von einer Hierarchie der Zentren bis zur Entropie der völligen Zerschlagung





vision rheintal

Die große Chance für

_für eine ausgewogene räumliche
Entwicklung

_zum Finden neuer Formen der
Zusammenarbeit

_für alle die persönlich ihre eigene
Zukunft mitgestalten

29 Gemeinden - Ein Lebensraum

31 03 08 | s13 vision rheintal

