

# Prognose 2001 - 2031

## Bevölkerung

- \_ Abschwächung des Wachstums, +13%
- \_ Starke Alterung, Bev. >65J +101%
- \_ Weniger Kinder und Jugendliche, Bev. <20J -11%

## Haushalte




- \_ Zuwachs bei Haushalten, +30%
- \_ Mehr Einpersonenhaushalte, +64%

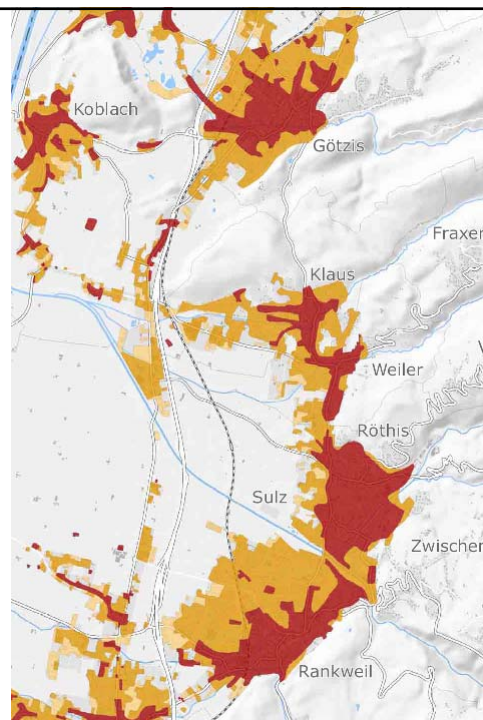
## Wohnungen

- \_ Bedarf an neuen Wohnungen, +44.000

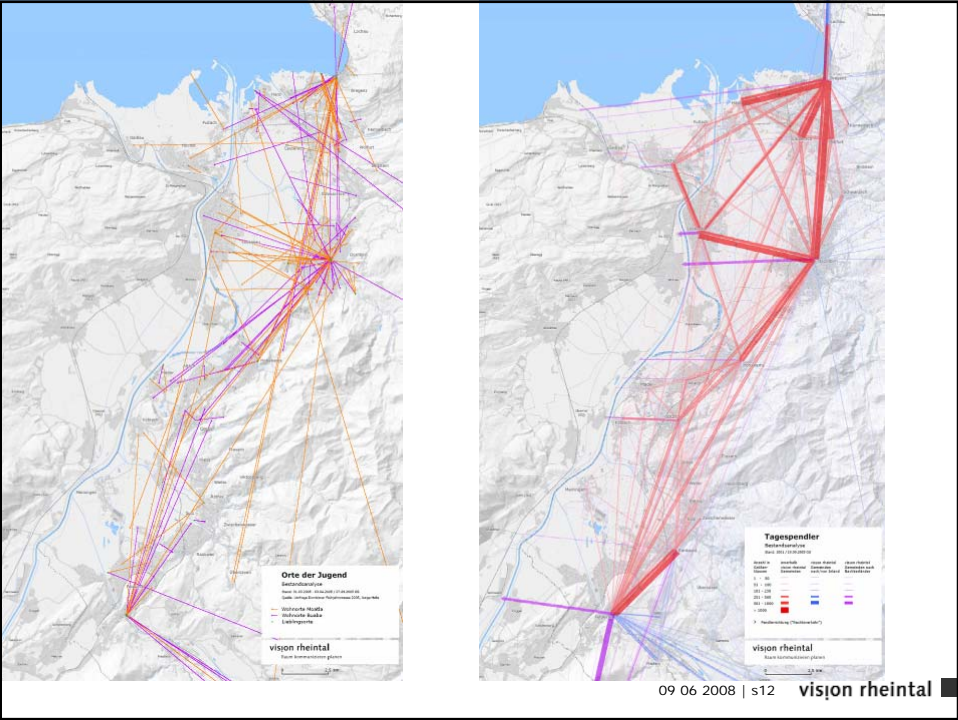
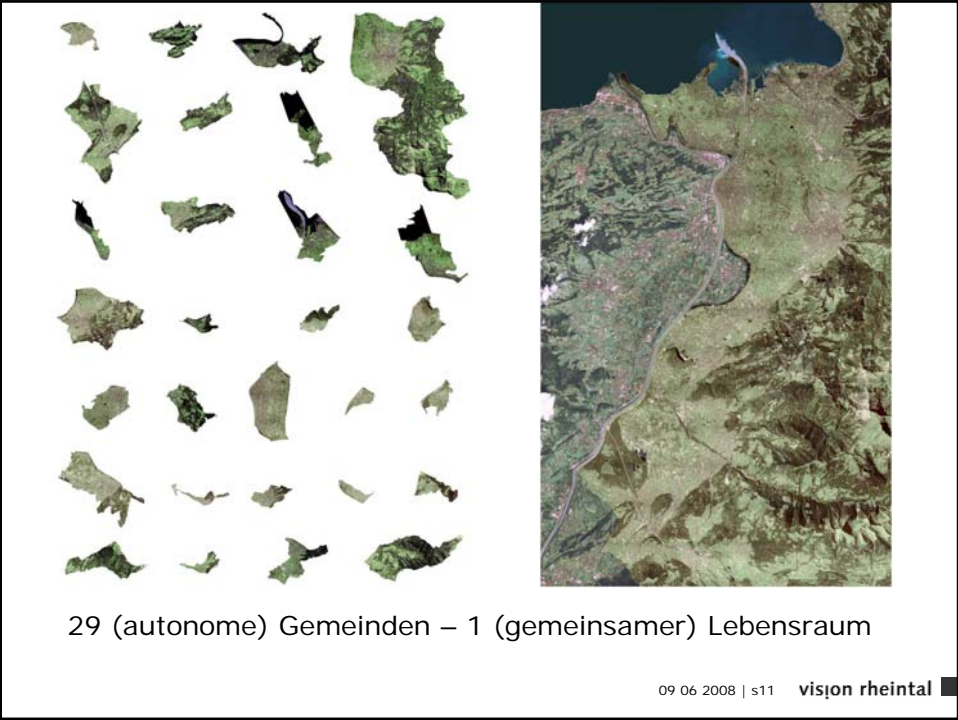
09 06 2008 | s7 **visjon rheintal**

## Siedlungsentwicklung 1950-2001

-  bis 1950
-  1950 bis 1990
-  1990 bis 2001

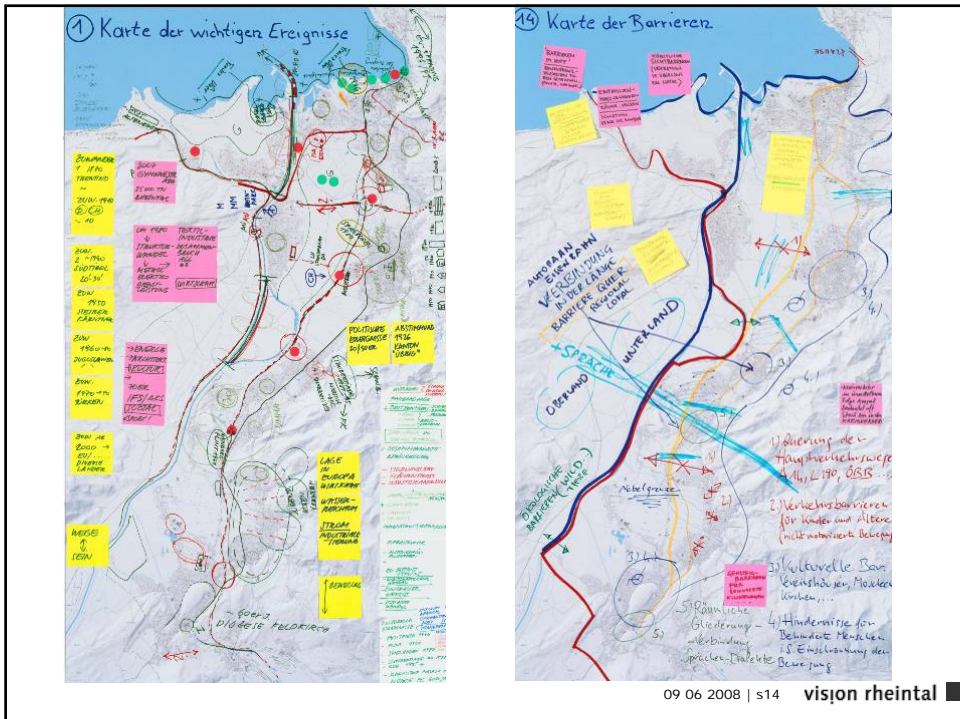








09.06.2008 | s13 vision rheintal



09.06.2008 | s14 vision rheintal

# Leitbild

- Siedlung und Mobilität
- Freiraum und Landschaft
- Wirtschaftsstandort
- Einrichtungen d. Gemeinbedarfs
- Regionale Kooperation
- Sozio-kulturelle Entwicklung



09.06.2008 | s15 vision rheintal

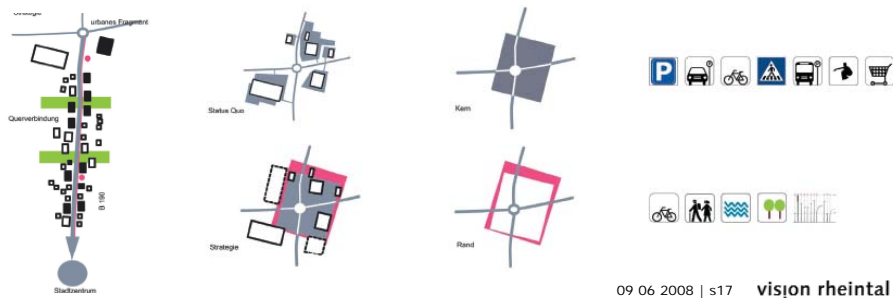
# Siedlung und Mobilität

- \_ Weiterentwicklung Rheintales zu einem vernetzten, städtebaulich strukturierten und durchgrünten Lebensraum
- \_ Siedlungsentwicklung innerhalb der bestehenden Siedlungsgrenzen – qualitätsvoller Weiterbau der Siedlungen
- \_ Stärkung der Siedlungskerne



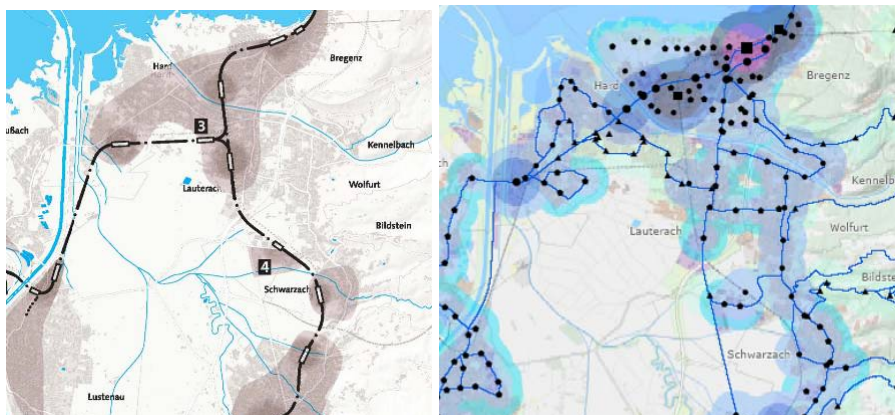
09.06.2008 | s16 vision rheintal

- \_Keine neuen publikumsintensiven Großstrukturen (Einkaufszentren, Großkinos, Discotheken etc.) an und außerhalb von Siedlungsrändern
- \_Einordnen und gestalterische Verbesserung von baulichen Großformen mit städtischen Angeboten
- \_Regionale Beurteilung von Hochhäusern



09.06.2008 | s17 vision rheintal

- \_Abstimmung von Siedlungsentwicklung und Verkehr
- \_Öffentlicher Verkehr mit städtischem Angebot (z.B. „Stadtbahn“)
- \_Neuordnung der Parkplatzbemessung in Abhängigkeit der ÖV-Erschließung



09.06.2008 | s18 vision rheintal



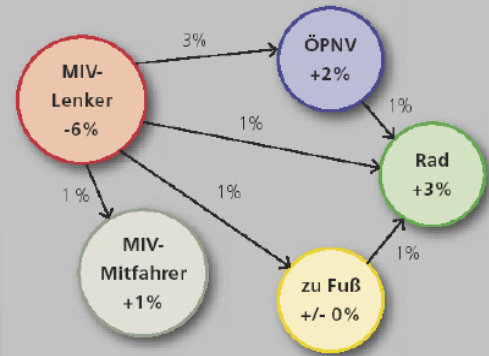
## Ziel: Formel 3-2-1

Pkw-Lenkeranteil soll bis zum Jahr 2015 im Modal Split um **6 %-Punkte** – das sind 13 bis 14 % der Pkw-Wege – sinken!

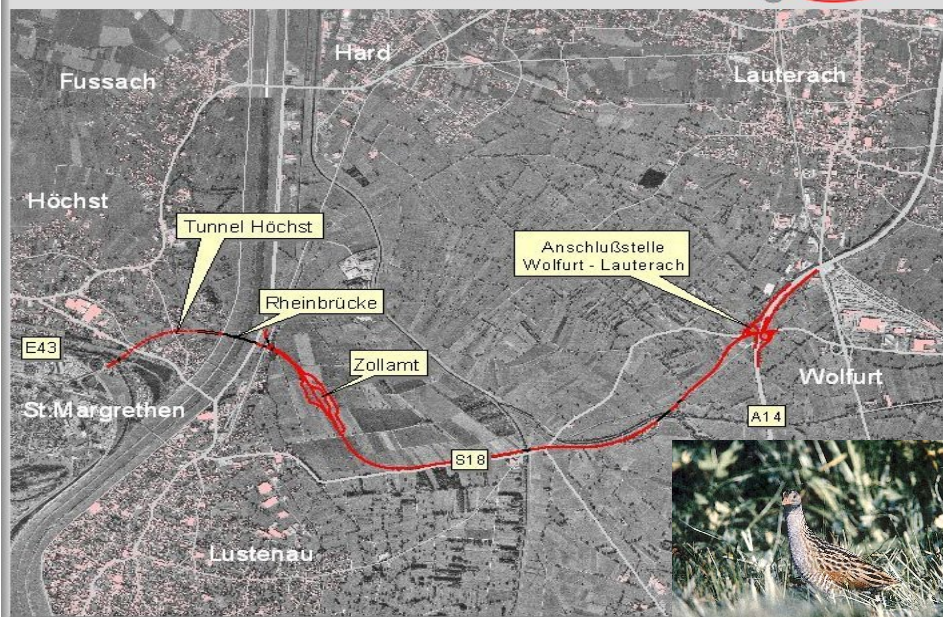
### Und zwar zugunsten des:

- Radverkehrs + 3 %, das bedeutet 21% Zunahme der Fahrrad-Fahrten (+39.000 F/WT).
- öffentlichen Verkehrs + 2 %, das bedeutet 18% Zunahme der ÖPNV-Fahrten (+ 26.000 F/WT).
- Anteils d. Pkw-Mitfahrer + 1 %, das bedeutet 10% Zunahme der Fahrten mit Pkw-Mitfahrer.

### Wirkungshypothesen zur angestrebten Verkehrsmittelwahl 2015

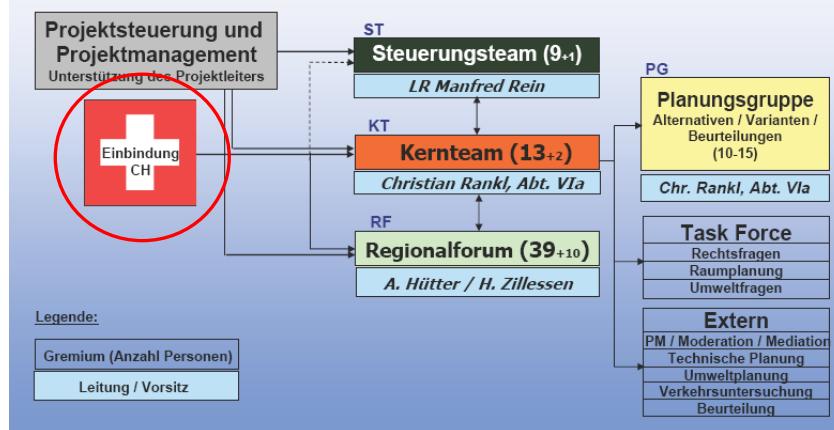


## S18 Bodensee Schnellstraße



# Konsensorientiertes Planungsverfahren für eine Verkehrslösung Unteres Rheintal - Schweiz

## Planungsverfahren – Struktur



09.06.2008 | s23 vision rheintal

## Freiraum und Landschaft

### Grünes Netz Rheintal

- \_ Die Landschaft erzeugt Lebensraumqualität
- \_ Die Landschaftsstrukturen gliedern und durchgrünen den Siedlungsraum
- \_ Das Rheintal bietet eine flächendeckende Versorgung mit Frei- und Grünräumen
- \_ Die Landschaft ist zugänglich und erlebbar.



09.06.2008 | s24 vision rheintal

## \_Öffentliche Freiräume sind etabliert



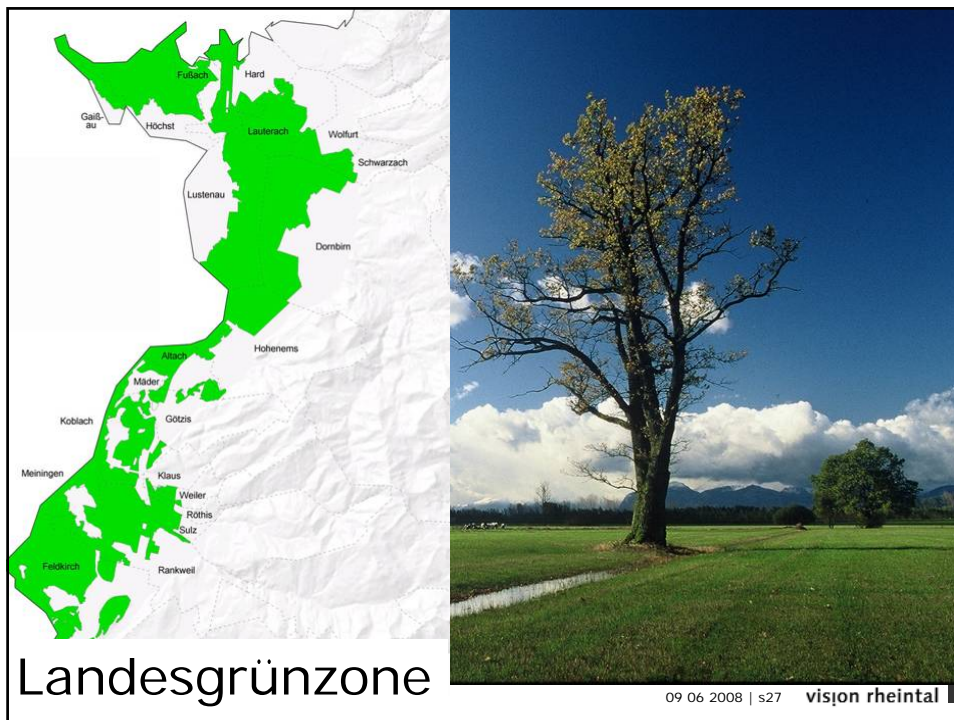
09 06 2008 | s25 **visjon rheintal**

\_Die verbrauchernahe Landwirtschaft bildet die Grundlage für die Kulturlandschaft Rheintal. Natur und Erholung überlagern die Produktionsfunktion.

\_Landesgrünzone als wichtige Grundlage. Sparsamer Umgang mit Grund und Boden.



09 06 2008 | s26 **visjon rheintal**



\_Die Gewässer erhalten mehr Raum.



09.06.2008 | s29 vision rheintal

### Entwicklungskonzept Alpenrhein



09.06.2008 | s30 vision rheintal

## Wirtschaftsstandort

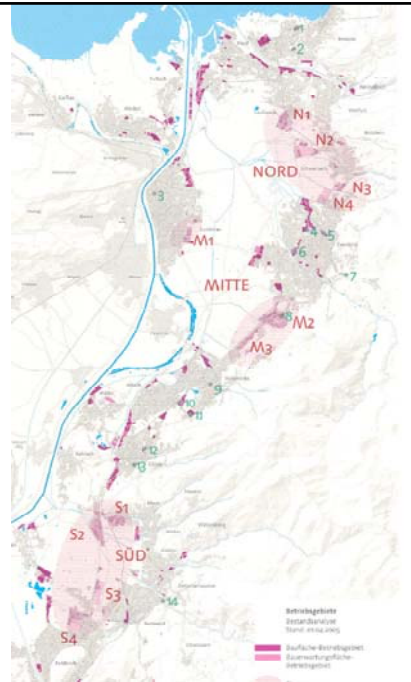
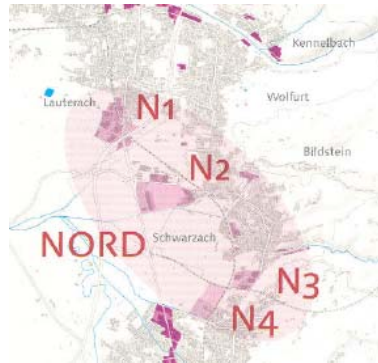
- \_Erhaltung und Weiterentwicklung optimaler Voraussetzungen für den Produktionsstandort
- \_Schaffung der Voraussetzung zur Bereitstellung von Grundflächen zur betrieblichen Expansion
- \_Förderung regionaler Vernetzung und Unternehmenskooperation
- \_Optimale Infrastruktur erhöht die Standortattraktivität



Sicherung und Entwicklung hochwertiger Betriebsstandorte auf Basis räumlicher Gesamtkonzepte - städtebauliche, architektonische, landschaftsgestalterische Qualitäten, gute Anbindung an Schiene und Straße



## Ausgewählte Planungsräume regionaler Betriebsgebiete mit Entwicklungspotential



## Rheintalkonferenz

→ ein beratendes Gremium von Land **und** Gemeinden!



## Regionaler Kontrakt Rheintal

Das Land Vorarlberg und die Gemeinden Altach, Bildstein, Bregenz, Dornbirn, Feldkirch, Fraxern, Fußach, Gaißau, Götzis, Hard, Höchst, Hohenems, Kennelbach, Klaus, Koblach, Lauterach, Lochau, Lustenau, Mäder, Meiningen, Rankweil, Röthis, Schwarzach, Sulz, Übersaxen, Viktorsberg, Weiler, Wolfurt und Zwischenwasser tragen gemeinsam Verantwortung für das Vorarlberger Rheintal und bekräftigen ihre Bereitschaft zur Zusammenarbeit.

Art. 1: Land und Gemeinden führen gemeinsam das Projekt Vision Rheintal weiter.

Art. 2: Das erarbeitete Leitbild ist „Richtschnur“ des Handelns.

Art. 3: In der räumlichen Entwicklung und in der Gemeindegemeinschaft ist das Rheintal eine lernende Region.

Art. 4: Das Land und die Gemeinden streben offene, in der Beteiligung nicht ausschließende Prozesse an.

Art. 5: Die Rheintalkonferenz betreibt die Zusammenarbeit. Die Regeln werden gemeinsam entwickelt.

## Weitere Ergebnisse

- \_ Konkrete Umsetzungsprojekte konnten gestartet werden oder sind im Entstehen
- \_ Verstärkte Kooperationen bzw Bemühen für weitere Kooperationen
- \_ Breite Bewusstseinsbildung und Auseinandersetzung insbesondere in der Politik
- \_ Viele weitere Aktivitäten zum Thema Rheintal
- \_ ...



## Lustenau – Visionen für das Zentrum



Ziel ist es, einen vitalen Ortskern mit Geschäften, Gastronomie, Dienstleistungen, kulturellen Treffpunkten und Wohnungen zu schaffen.



09.06.2008 | s39 vision rheintal

## Frödischtalholz – Vision konkret



Gemeinsame Hackgutlagerhalle der Agrargemeinschaften Sulz und Röthis.



09.06.2008 | s40 vision rheintal

## Schilift Furx

Betrieb des Schilifts in  
Furx durch mehrere  
Vorderlandgemeinden



09 06 2008 | s41 vision rheintal

## Gemeinsame Kinderbetreuung

- \_für Kinder von 1,5 bis 10 Jahre
- \_Vereinbarkeit von Familie und Beruf
- \_Unterstützung der Familien
- \_ganzjährig, ganztags (Mo – Fr von 07.30 bis 17 Uhr), flexibel
- \_pädagogische Betreuung
- \_215 m<sup>2</sup> im Sozialzentrum Vorderland
- \_Ferienprogramm
- \_4 Betreuerinnen = 2,55 Stellen



09 06 2008 | s42 vision rheintal

## television rheintal

An 34 Standorten in den Vorarlberger Rheintalgemeinden finden sie mannshohe Tafeln mit Sichtfenstern und erklärenden Texten. Sie machen Werte, Ideen aber auch Probleme und Lösungsmöglichkeiten von vision rheintal anhand konkreter Blickfelder sichtbar. vision rheintal ist ein Leitbild für die räumliche Entwicklung des Vorarlberger Rheintales und die regionale Zusammenarbeit der Gemeinden. Ziel ist, die Lebensqualität in dieser Region für die Zukunft zu sichern. [www.vision-rheintal.at](http://www.vision-rheintal.at)



television 2/34 Bildstein (Schule)

### Gewollt auffällig platziert

Die Wallfahrtskirche *Zu Unserer Lieben Frau Mariä Heimsuchung* hat dramatische Ferwirkung ins untere Rheintal. Der Weg nach oben zur Kirche ist ein spirituelles Erlebnis und belohnt den Pilger mit einem erhabenen Ausblick auf das Tal.

## television rheintal

An 34 Standorten in den Vorarlberger Rheintalgemeinden finden sie mannshohe Tafeln mit Sichtfenstern und erklärenden Texten. Sie machen Werte, Ideen aber auch Probleme und Lösungsmöglichkeiten von vision rheintal anhand konkreter Blickfelder sichtbar. vision rheintal ist ein Leitbild für die räumliche Entwicklung des Vorarlberger Rheintales und die regionale Zusammenarbeit der Gemeinden. Ziel ist, die Lebensqualität in dieser Region für die Zukunft zu sichern. [www.vision-rheintal.at](http://www.vision-rheintal.at)



television 26/34 Rankweil (Bahnhofstrasse)

### Arbeit und Familie unter einen Hut bringen

Vor allem für die hohe Zahl an Alleinerziehenden sind flexible Möglichkeiten der Kinderbetreuung essentiell, um Kindererziehung und Erwerbstätigkeit zu verbinden. Dabei helfen beispielsweise Zusatzangebote in Kindergärten wie Mittagessen oder längere Betreuung am Nachmittag.

Vielen Dank für Ihre Aufmerksamkeit!

**vision rheintal**  
Raum kommunizieren planen