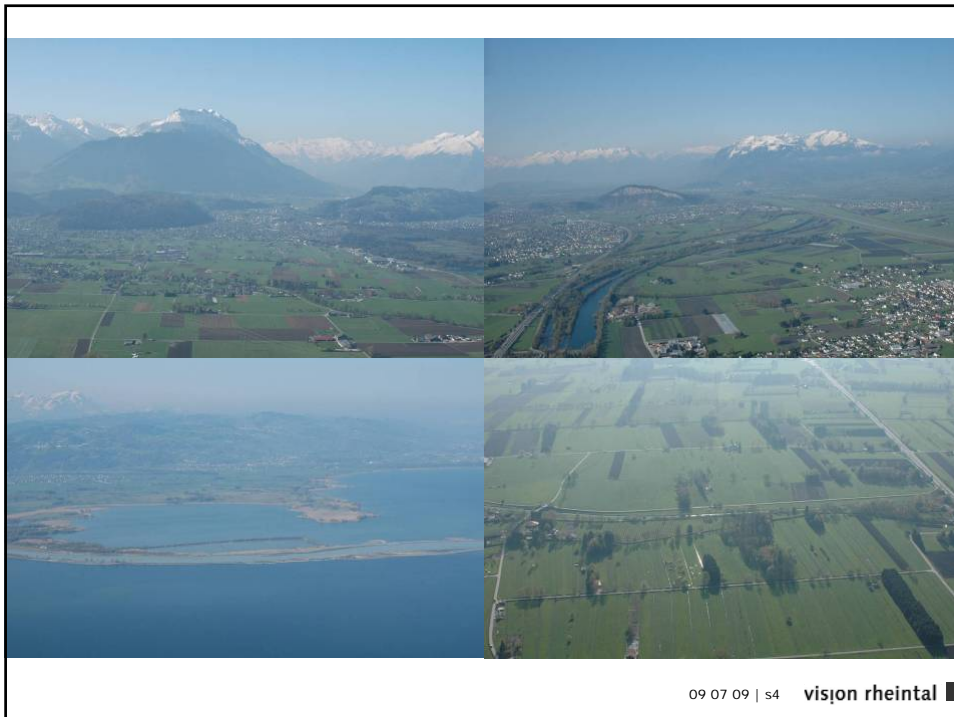


# vision rheintal

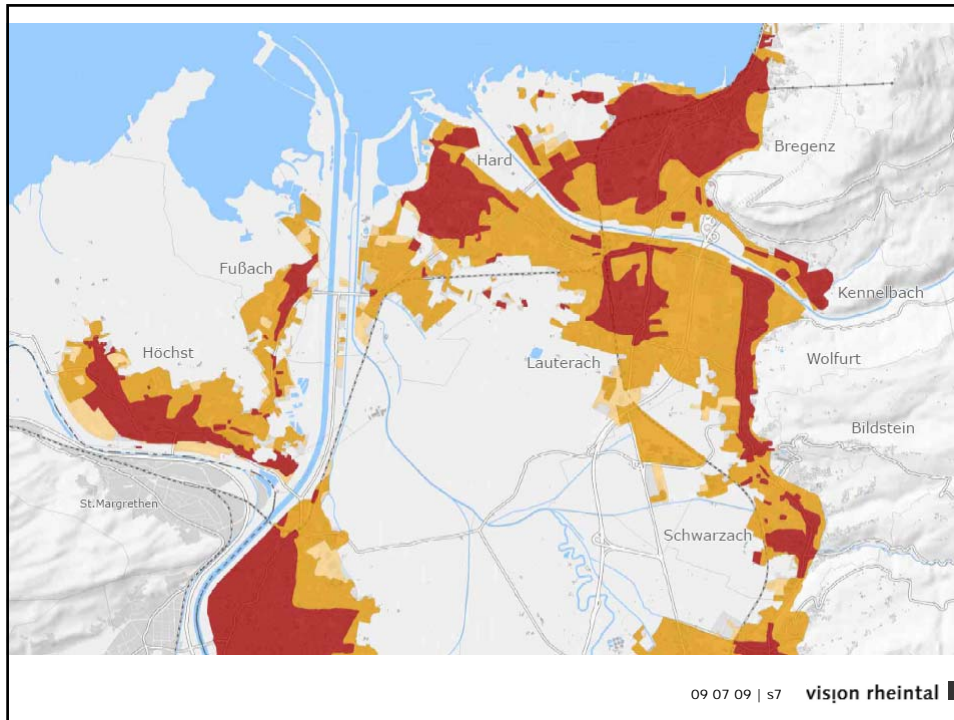
Un processus participatif ouvert avec l'objectif de faire comprendre la région du Rheintal comme un seul espace de vie, pour que la vallée devienne un seul et unique espace de planification et d'aménagement commun et pour ainsi prérenniser la qualité de vie élevée pour l'avenir.

29 communes - un espace de vie.

09 07 09 | s3 vision rheintal





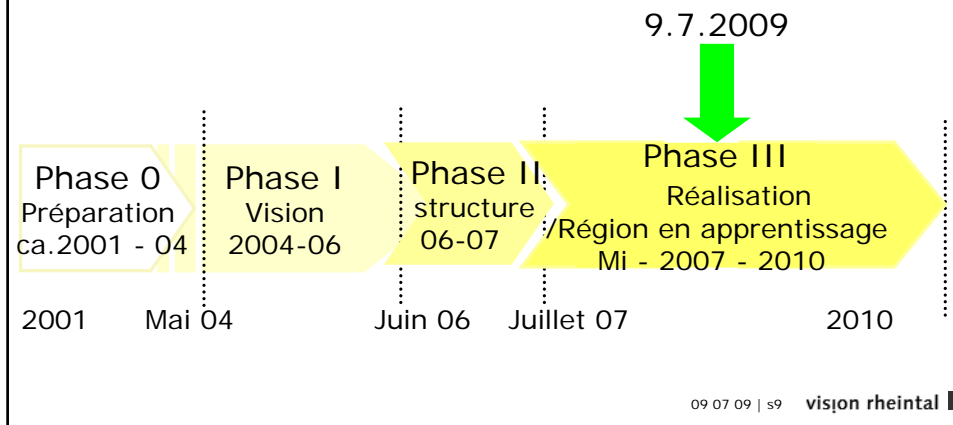


## Evolution de 1960 à aujourd'hui

_ population	x 1,6
_ logements	x 2,6
_ surface urbanisée	x 3
_ terrains constructibles	x 8
_ téléphones	x 10
_ voitures	x 13
_ pouvoir d'achat	x 6
_ loisirs	x 2

# Vision Rheintal

29 communes. Un espace de vie.



## Phase I (2004 – 2006)

un processus participatif ouvert pour construire une vision pour l'évolution et le devenir du territoire et la coopération régionale.

Espace de planification

- \_ Vorarlberger Rheintal: 29 communes
- \_ 240.000 habitants
- \_ 12.000 entreprises, 110.000 actifs

# Prognostic 2001 - 2031

## Population

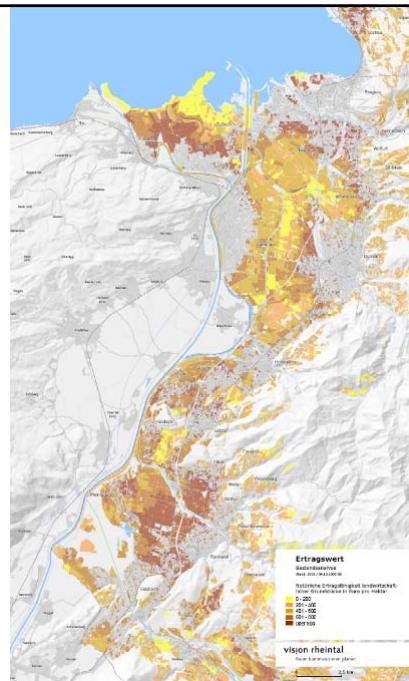
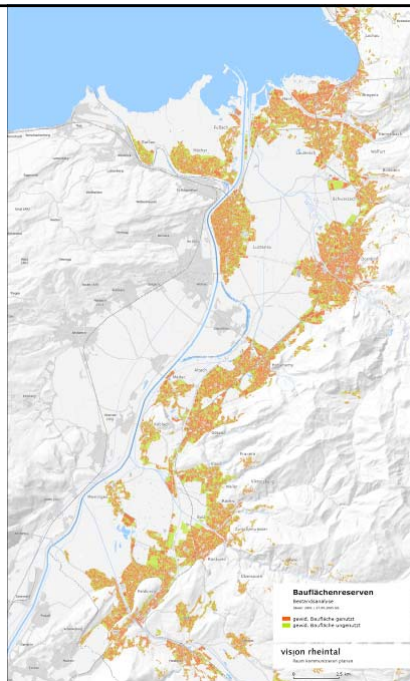
- \_ ralentissement de la croissance, +13%
- \_ fort vieillissement, pop. >65J +101%
- \_ moins d'enfants et d'adolescents, pop. <20J -11%

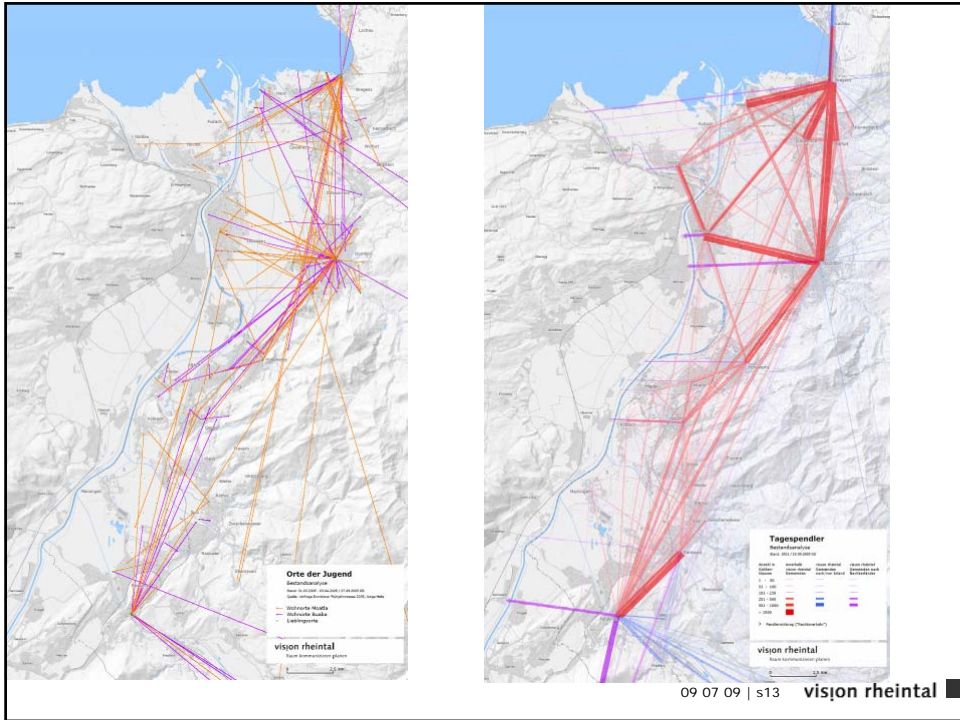
## Ménages

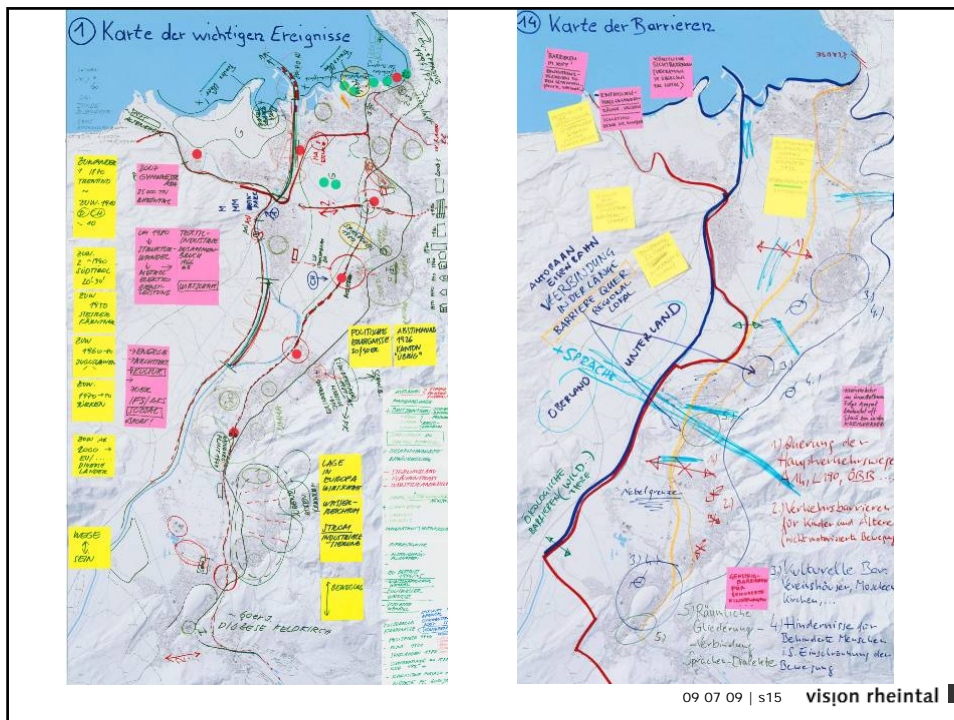
- \_ Croissance du nombre de ménages, +30%
- \_ plus de ménages d'une personne, +64%

## Logements

- \_ Besoin de nouveaux logements, +44.000



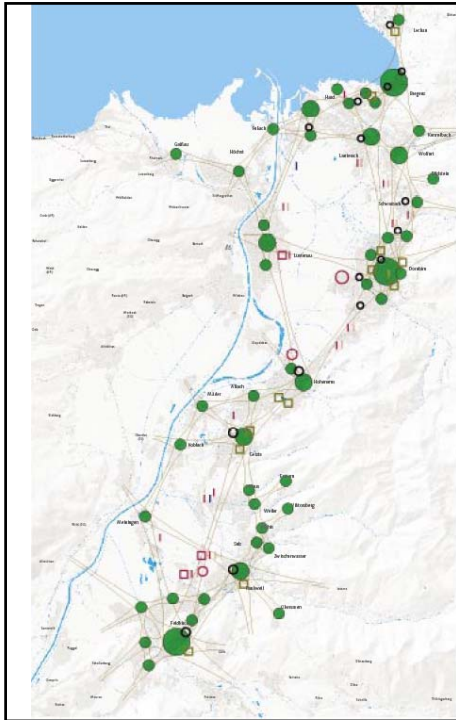




## Leitbild

- Espaces urbanisés et mobilité
- Espaces libres et paysage
- Economie
- Equipements publics
- Coopération régionale
- Evolution socio-culturelle

09 07 09 | s16 **vision rheintal**

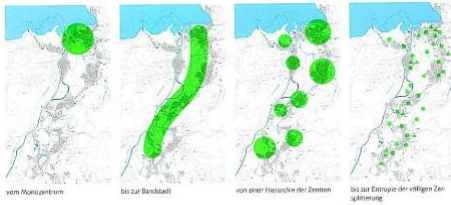


## Equilibre spatial (polycentricité)

Les équipements économiques, culturels, d'enseignement, de la consommation et administratifs sont répartis sur plusieurs implantations, mais utilisés par les habitants de toute la vallée.



„Quand la nixe retourna après son bain de soleil dans le lac de Constance, elle oublia son filet de perles, qu'elle avait déployé dans la vallée du Rhin.  
(Erika Kronabitter, 2004)



## Espaces urbanisés et mobilité

\_Développement du *Rheintal* pour devenir un espace de vie maillé, structuré par les espaces urbanisés et les espaces verts.

\_Développement des espaces urbanisés à l'intérieur des limites existantes – développement qualitatif des quartiers

\_renforcement des coeurs de quartiers



09 07 09 | s19 vision rheintal

## Espaces libres et paysage

\_Le paysage crée la qualité de vie

\_Base importante : la zone verte régionale

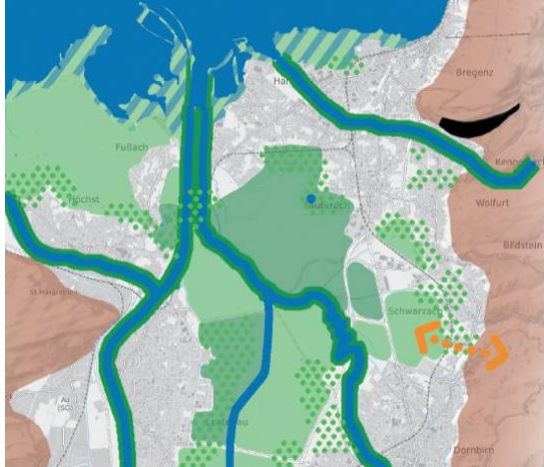
\_Il faut gérer le sol et les terrains avec parcimonie



09 07 09 | s20 vision rheintal

\_Le paysage renforce le Rheintal

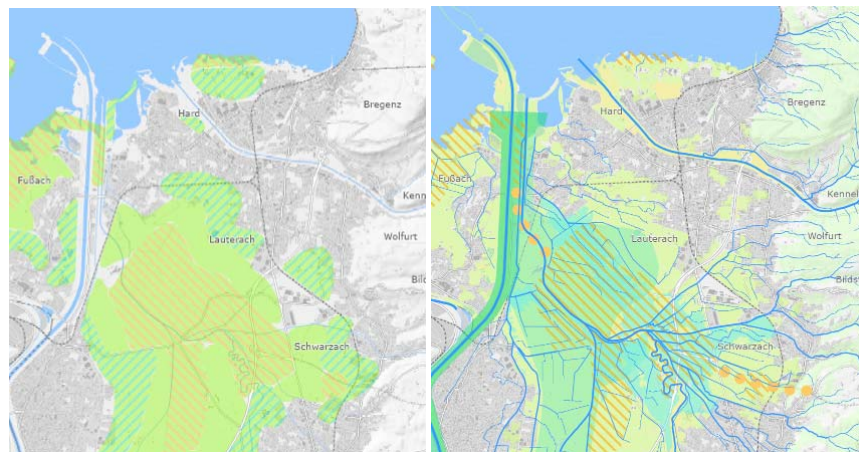
\_Le paysage forme un maillage vert pour la nature, le temps libre et la détente.



09 07 09 | s21 **visjon rheintal**

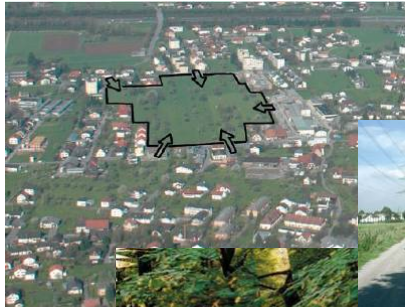
\_Le paysage représente une base durable pour la vie

\_Les eaux de surface obtiennent plus d'espace



09 07 09 | s22 **visjon rheintal**

## \_Des espaces verts publics sont établis



09 07 09 | s23 **visjon rheintal**

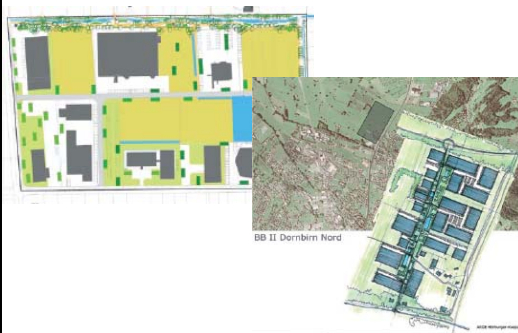
## Economie

- \_Maintenance et développement des conditions optimales pour l'espace de production
- \_Création des conditions pour la mise à disposition de terrains pour l'expansion des entreprises
- \_Promotion de la mise en réseau régionale et de la coopération entre les entreprises
- \_Une infrastructure optimisée renforce l'attractivité de l'espace économique



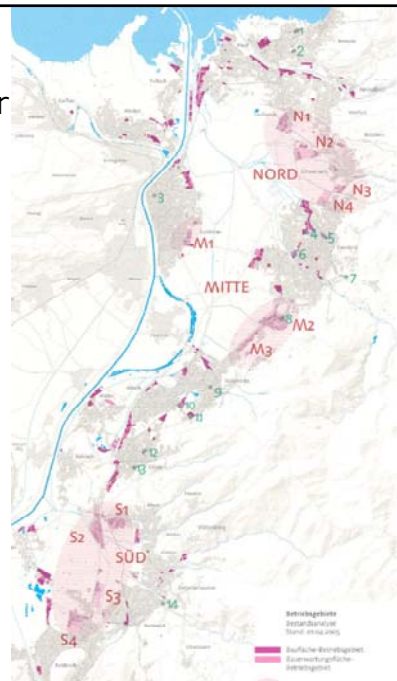
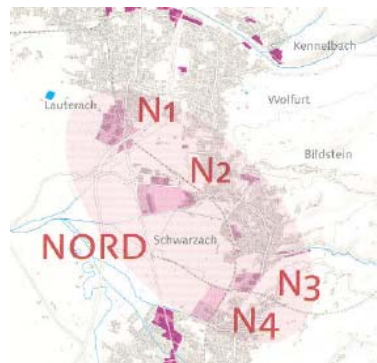
09 07 09 | s24 **visjon rheintal**

Maintien et développement d'espaces économiques de haut niveau sur la base de concepts spatiaux globaux - qualités urbaines, architecturales, paysagères, bonne accessibilité au rail et à la route



09 07 09 | s25 **visjon rheintal**

Espaces ciblés pour implanter des zones d'activités régionales dotées de potentiel de développement.



09 07 09 | s26 **visjon rheintal**

## Equipements publics

- \_Maintien des standards
- \_Adaptation des offres
- \_Mise en réseau des offres



09 07 09 | s27 vision rheintal

- Structures d'accompagnement pour la prévention et le soutien des soins à la personne à l'intérieur et à l'extérieur des familles
- Structures complémentaires pour l'accueil des enfants et élèves
- Consultances de sensibilisation à un niveau proche des utilisateurs
- Mise en réseau et utilisation supracommunale des offres
- Création d'espaces libres ouverts
- Les équipements sont bien desservis par les transports en commun



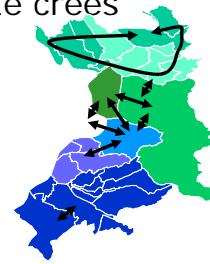
09 07 09 | s28 vision rheintal

## Coopération entre les communes

\_La coopération entre les communes représente le pilier de base pour le succès de la planification territoriale

\_La coopération entre les communes est aidée

\_Pour favoriser la coopération entre les communes des lieux institutionnalisés de débat ont été créés

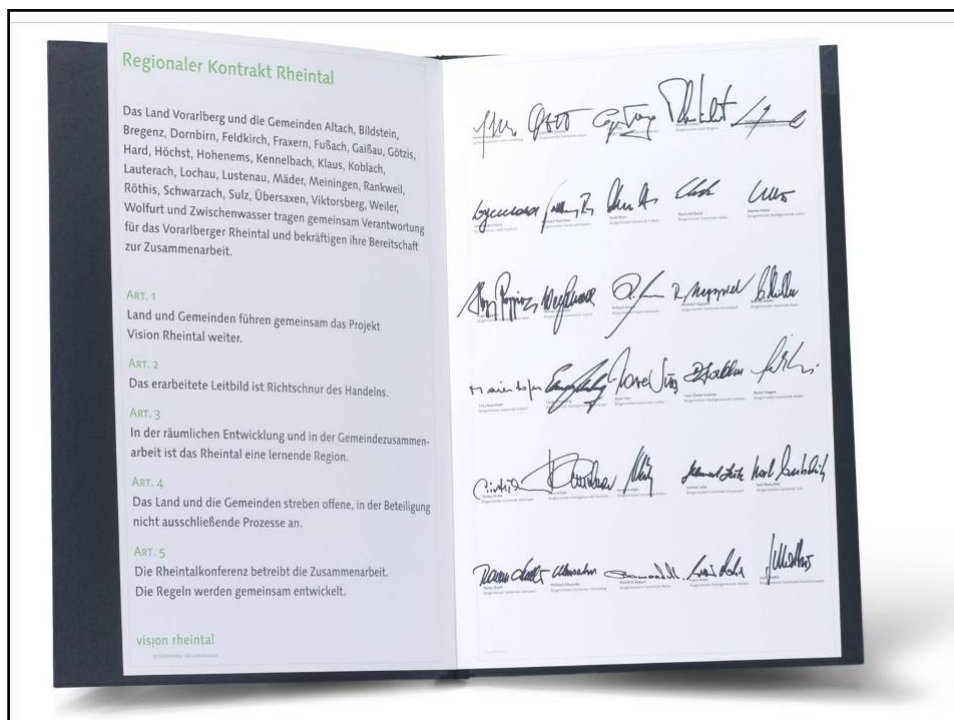


09 07 09 | s29 vision rheintal

## Rheintalkonferenz „La conférence du Rheintal“

→ une instance de débat du Land et des communes!

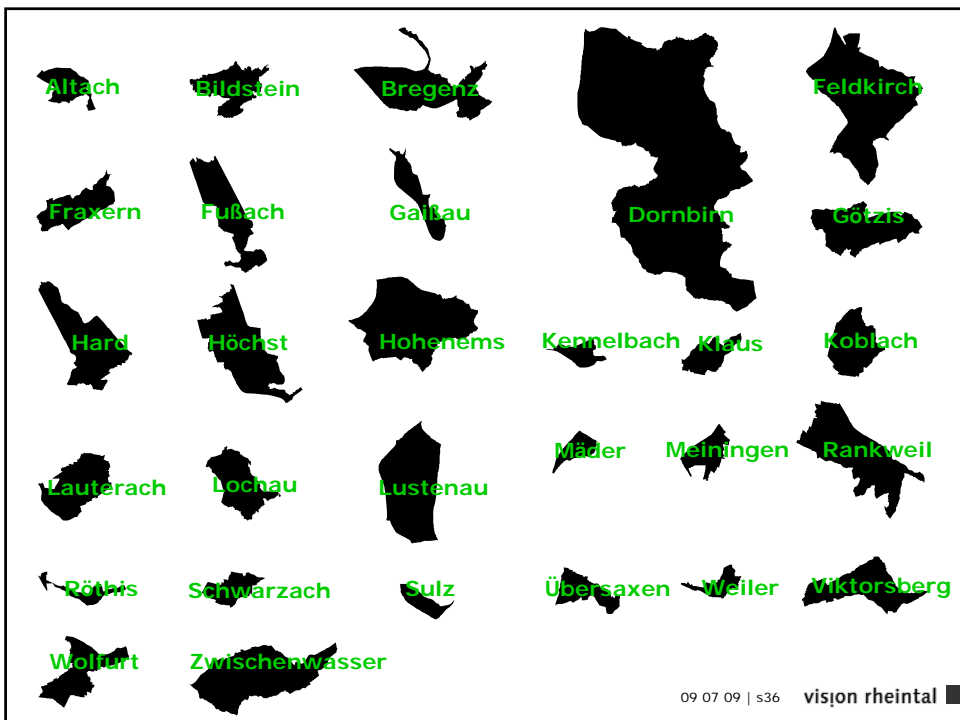
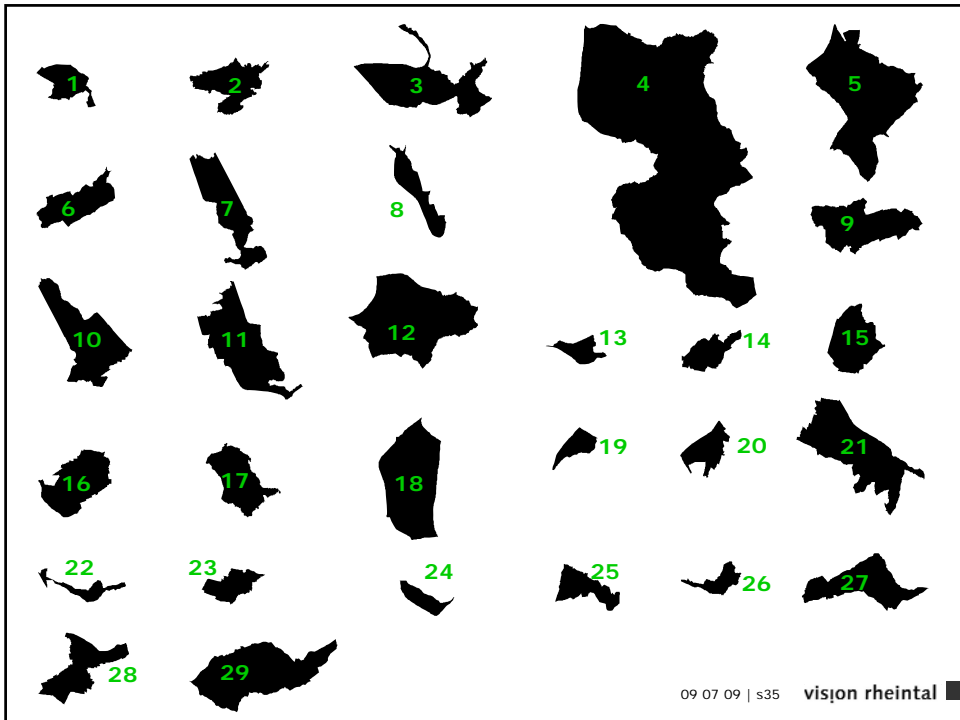




## D ´autres résultats

- \_ Des projets concrets de réalisation ont pu être lancés ou sont en gestation
- \_ Renforcement des coopérations au niveau intercommunal et efforts pour en lancer d ´autres
- \_ Ample prise de conscience et débat en particulier parmi les politiques
- \_ De nombreuses autres activités concernant la thématique Rheintal
- \_ ...







Merci beaucoup!

Vision Rheintal

29 communes. Un espace de vie.