



SNAL

Bregenz, mai 12^e 2010

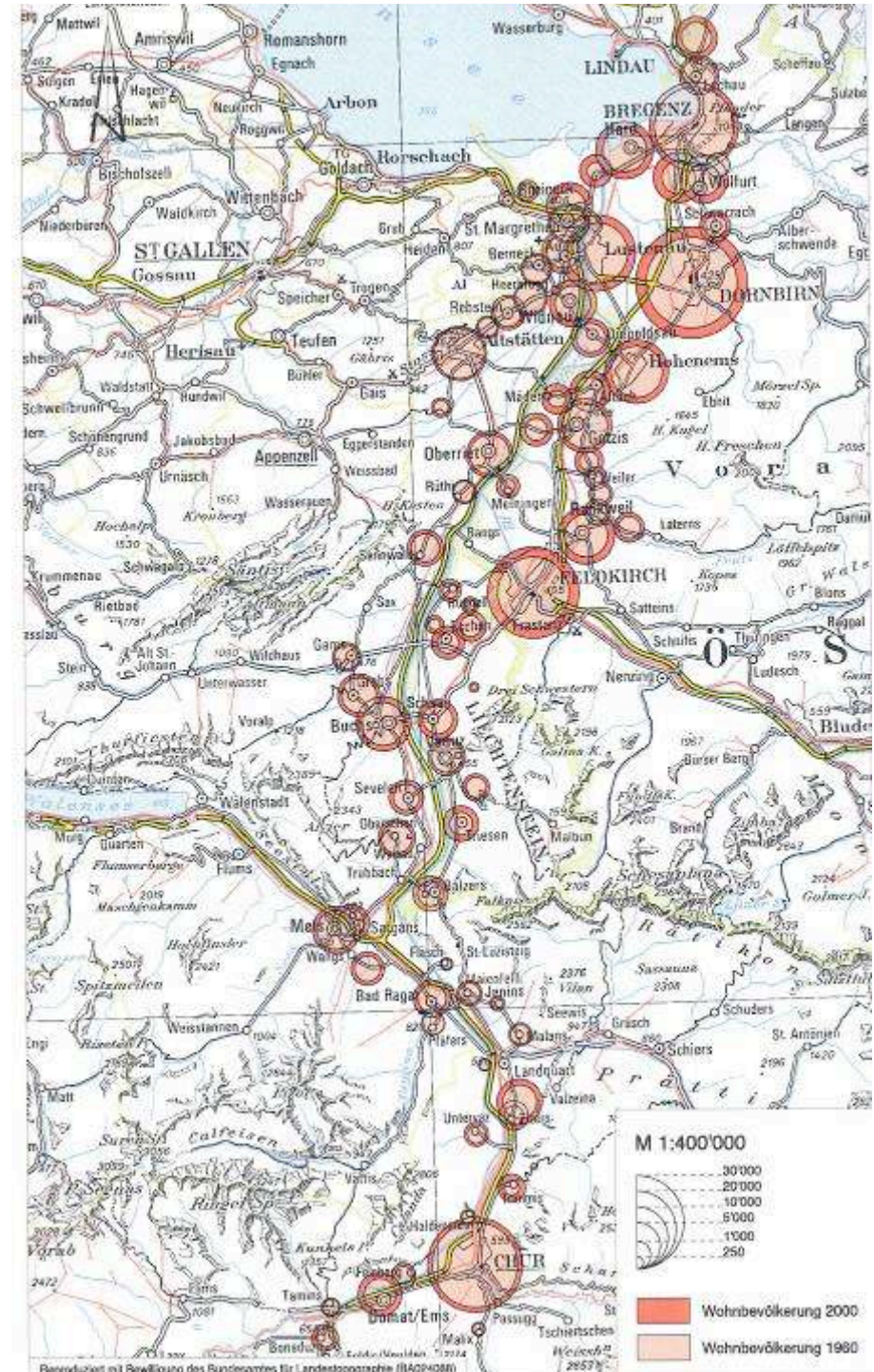
Martin Assmann
Stefan Obkircher

visiön rheintal

29 Gemeinden. Ein Lebensraum.

Crossborder Region Alpenrheintal:

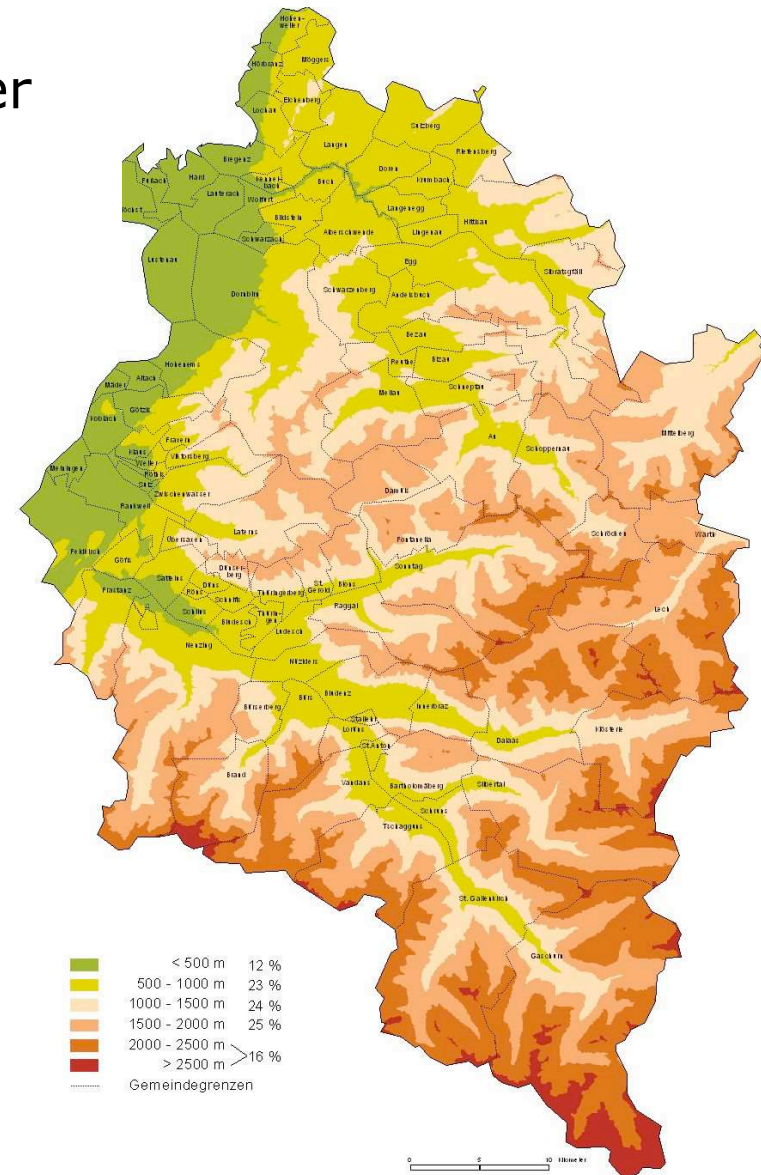
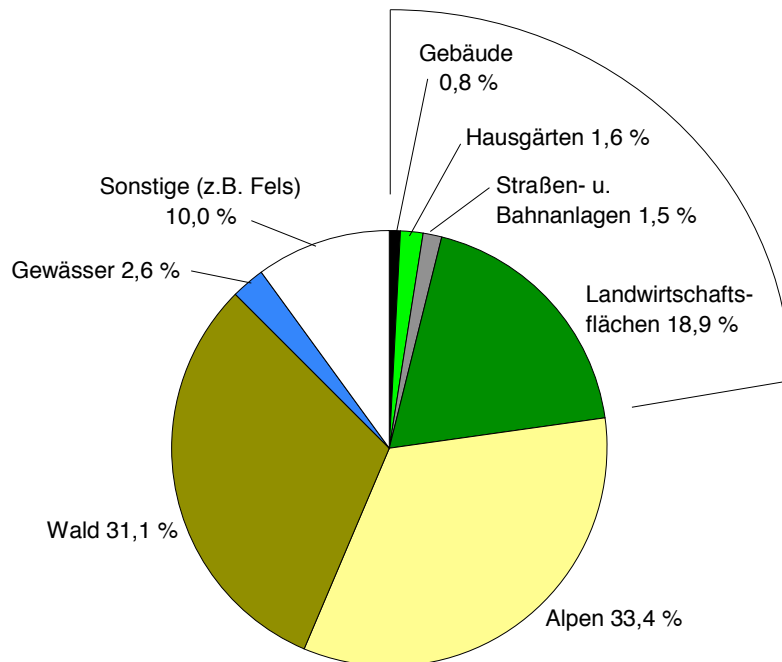
450.000 inhabitants
(including the parts of Switzerland,
Liechtenstein and Austria)



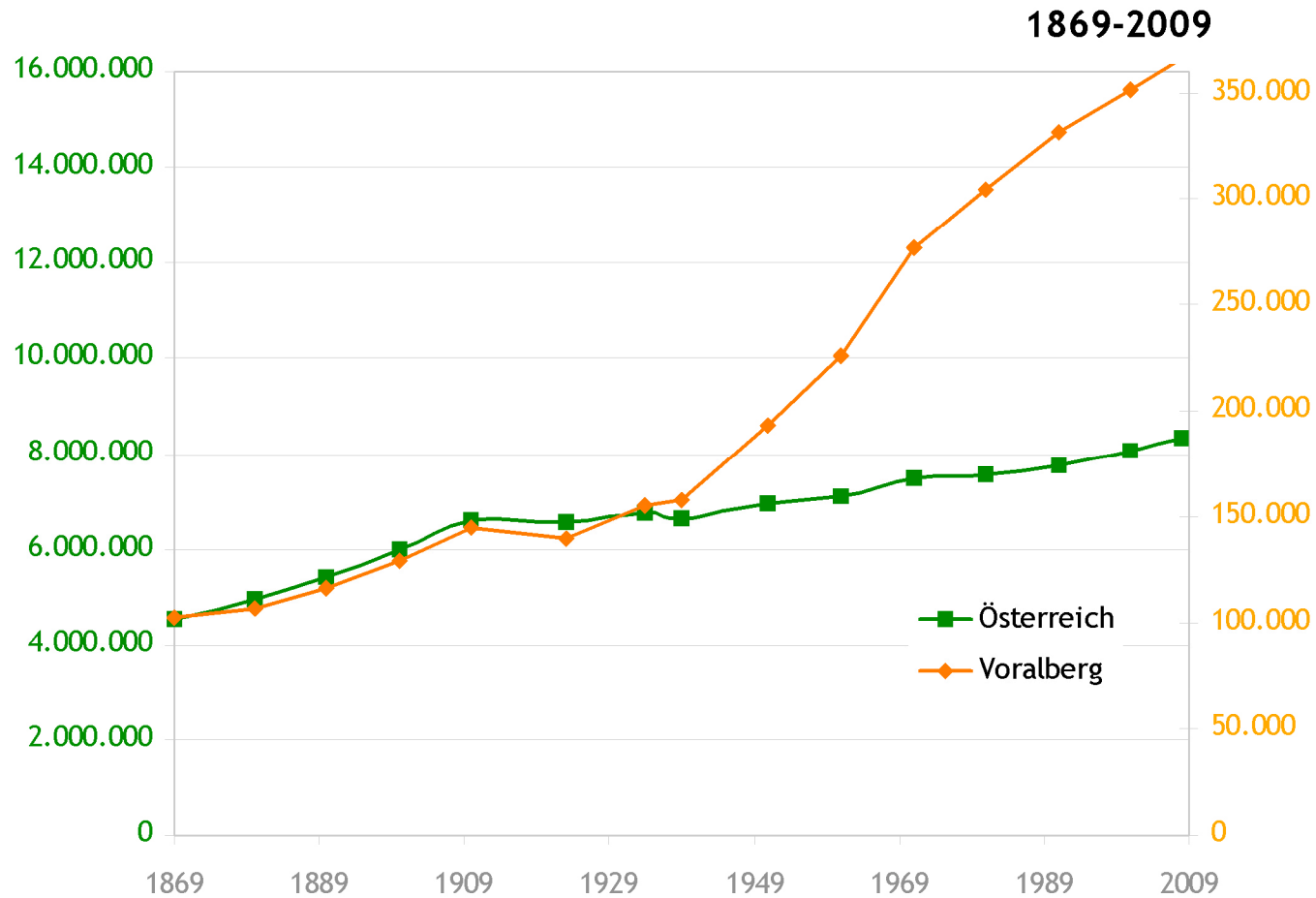
2/3 surface > 1000 niveau de la mer

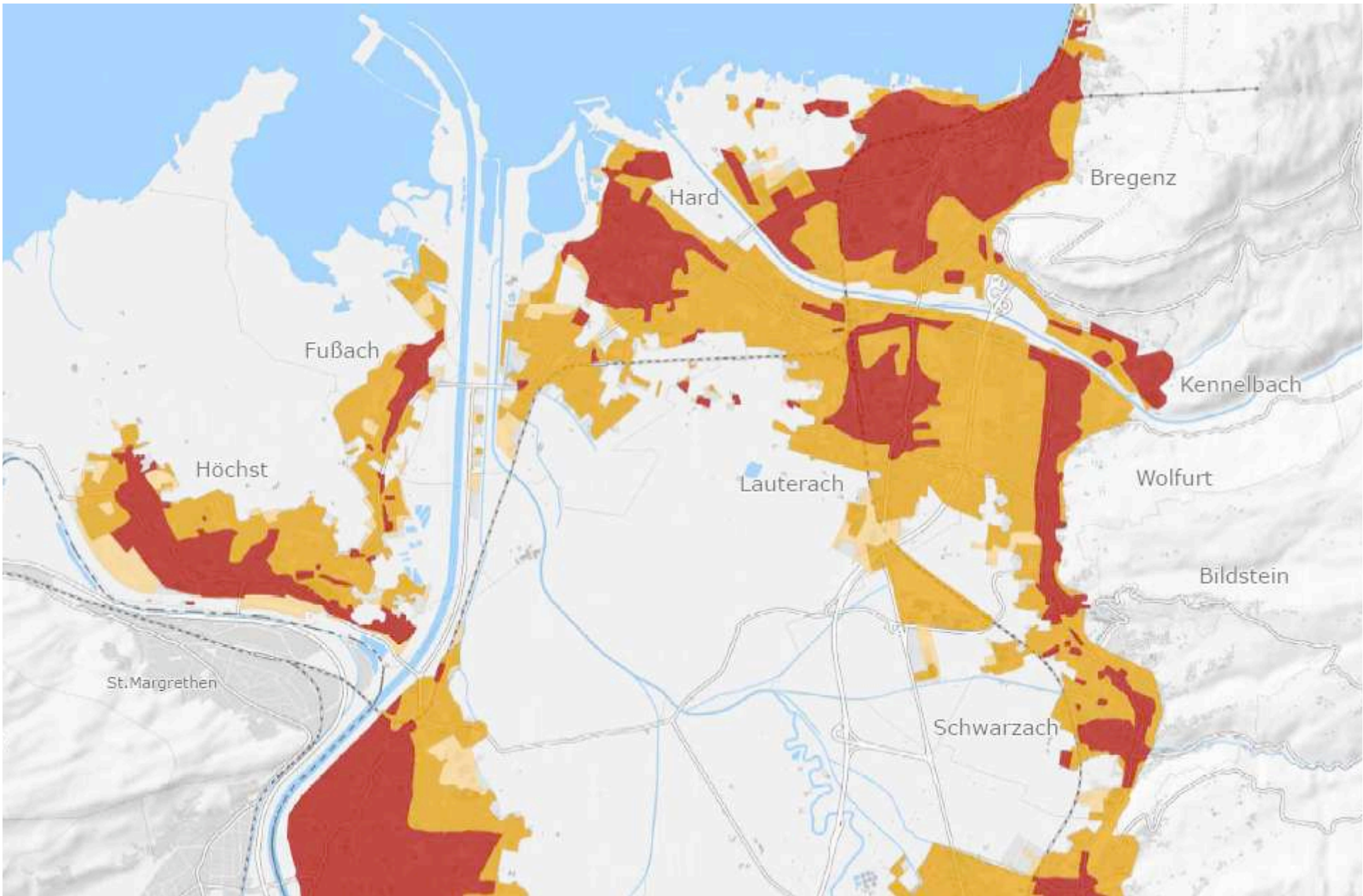
1/5 surface = „espace vital“

1/10 surface = 8/10 des habitants



évolution démographique (dynamique)



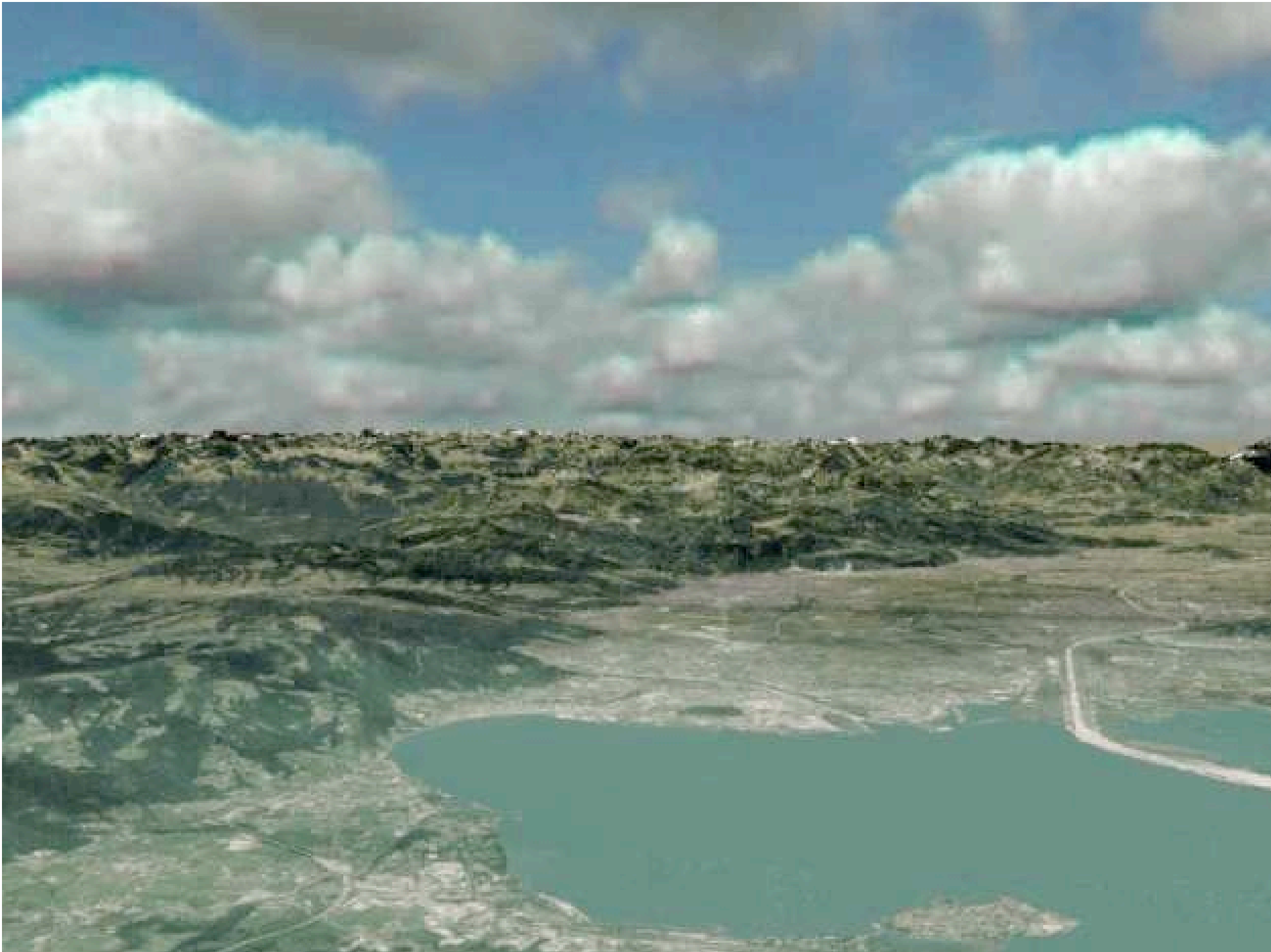






Evolution de 1960 à aujourd'hui

_ population	x 1,6
_ logements	x 2,6
_ surface urbanisée	x 3
_ terrains constructibles	x 8
_ téléphones	x 10
_ voitures	x 13
_ pouvoir d'achat	x 6
_ loisirs	x 2



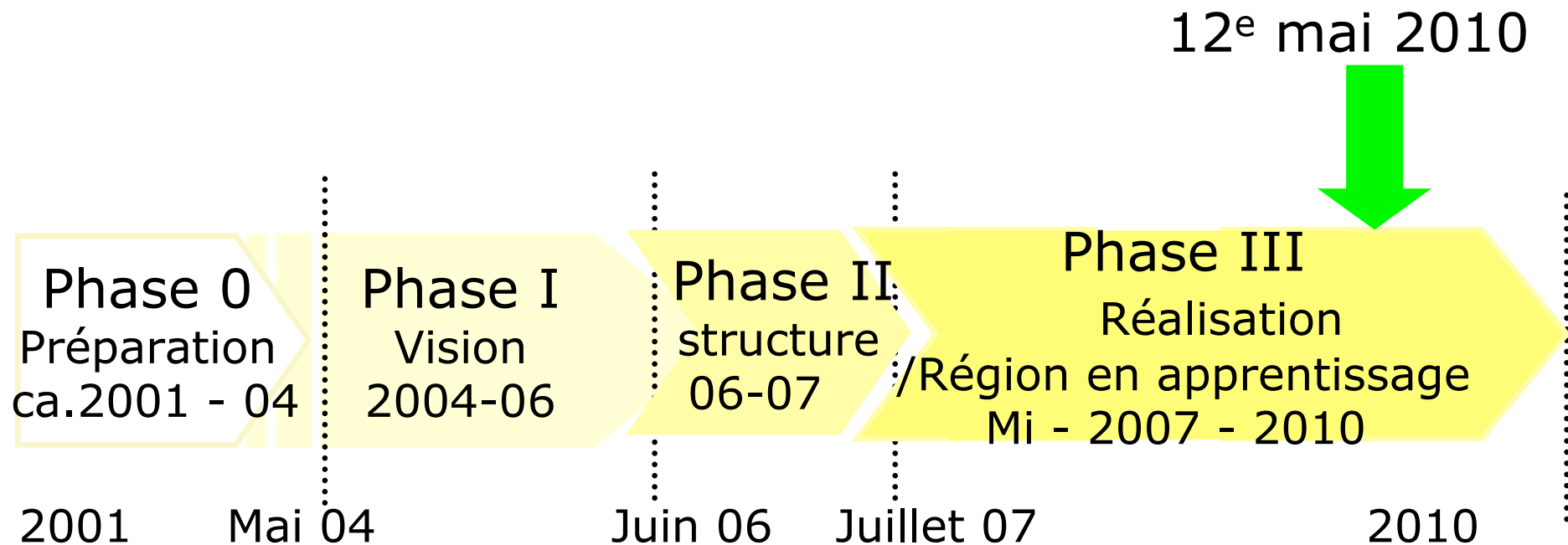
vision rheintal

Un processus participatif ouvert avec l'objectif de faire comprendre la région du Rheintal comme un seul espace de vie, pour que la vallée devienne un seul et unique espace de planification et d'aménagement commun et pour ainsi prérenniser la qualité de vie élevée pour l'avenir.

29 communes - un espace de vie.

Vision Rheintal

29 communes. Un espace de vie.

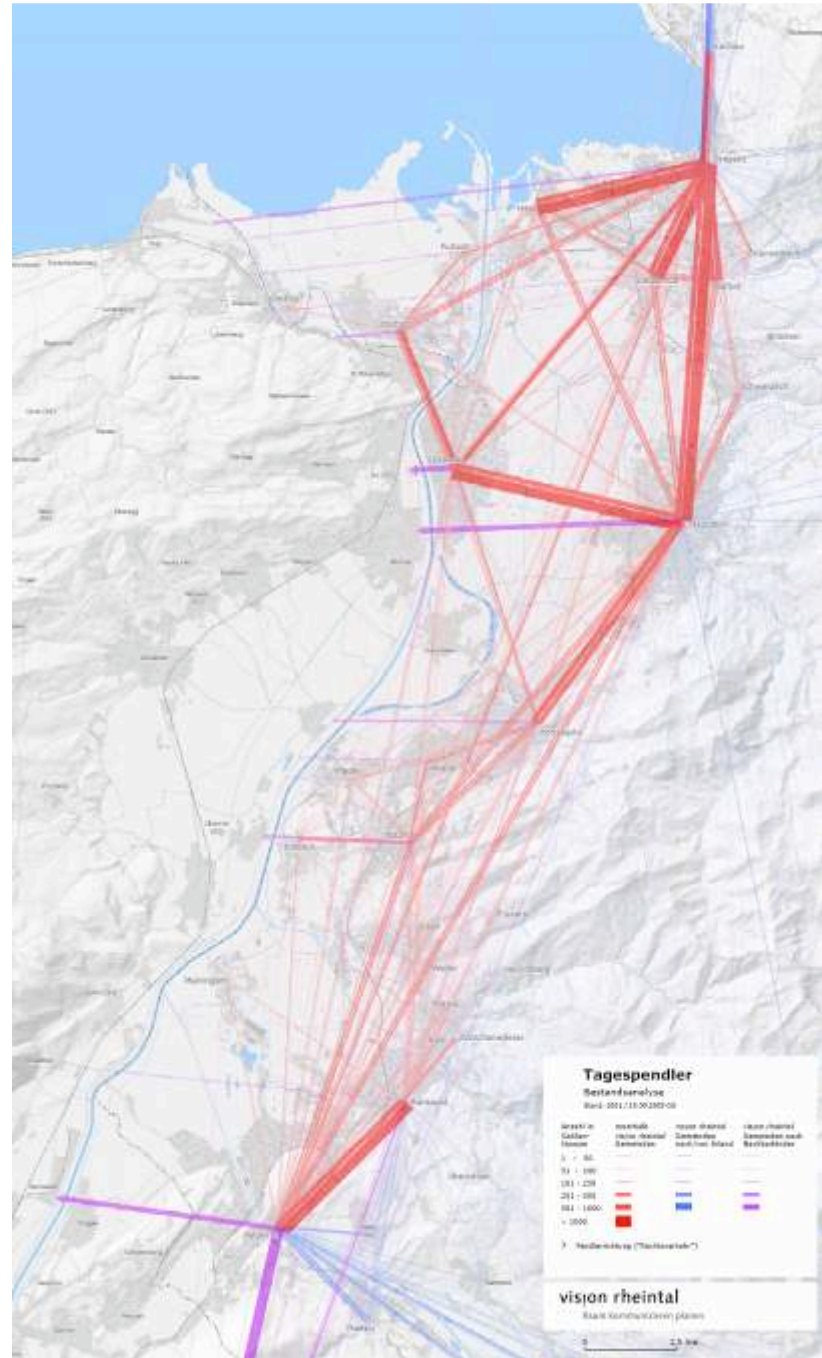
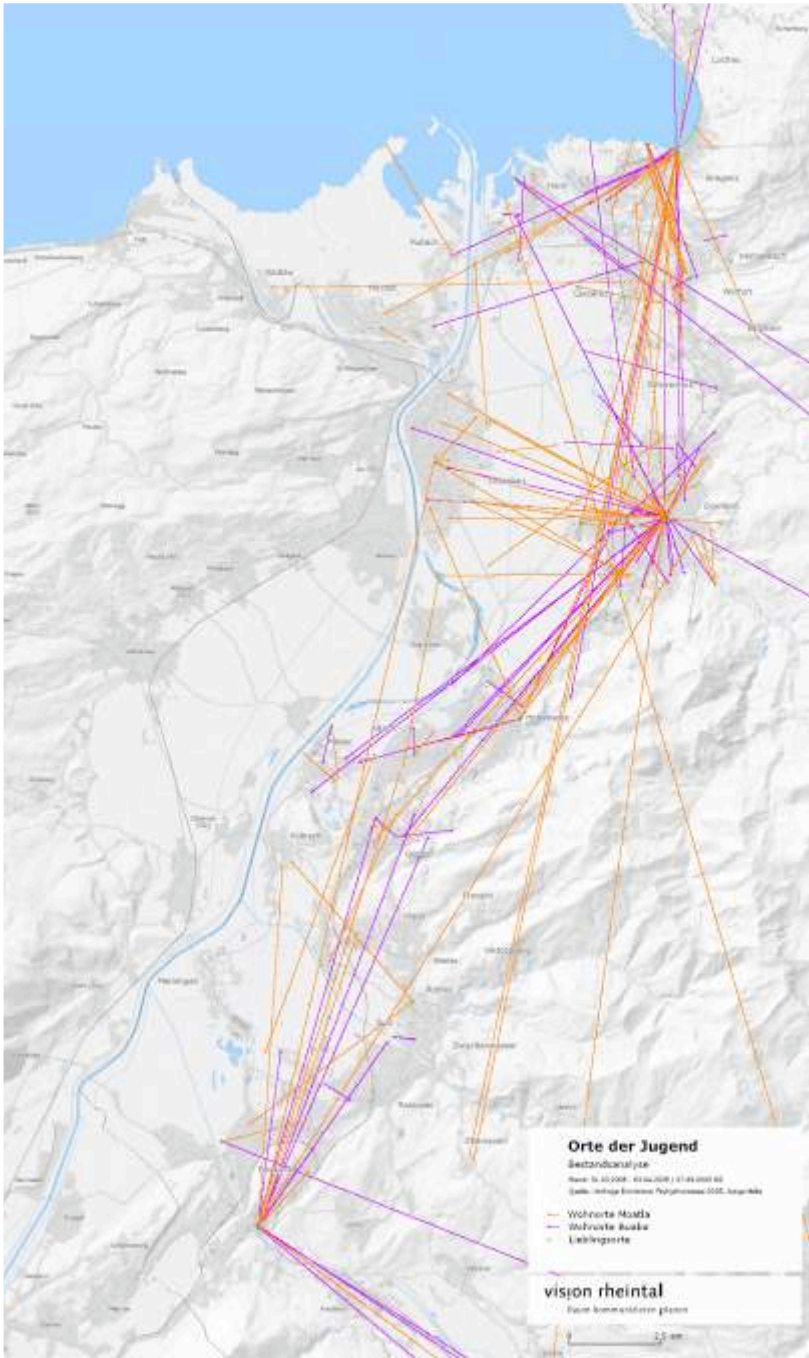


Phase I (2004 – 2006)

un processus participatif ouvert pour construire une vision pour l'évolution et le devenir du territoire et la coopération régionale.

Espace de planification

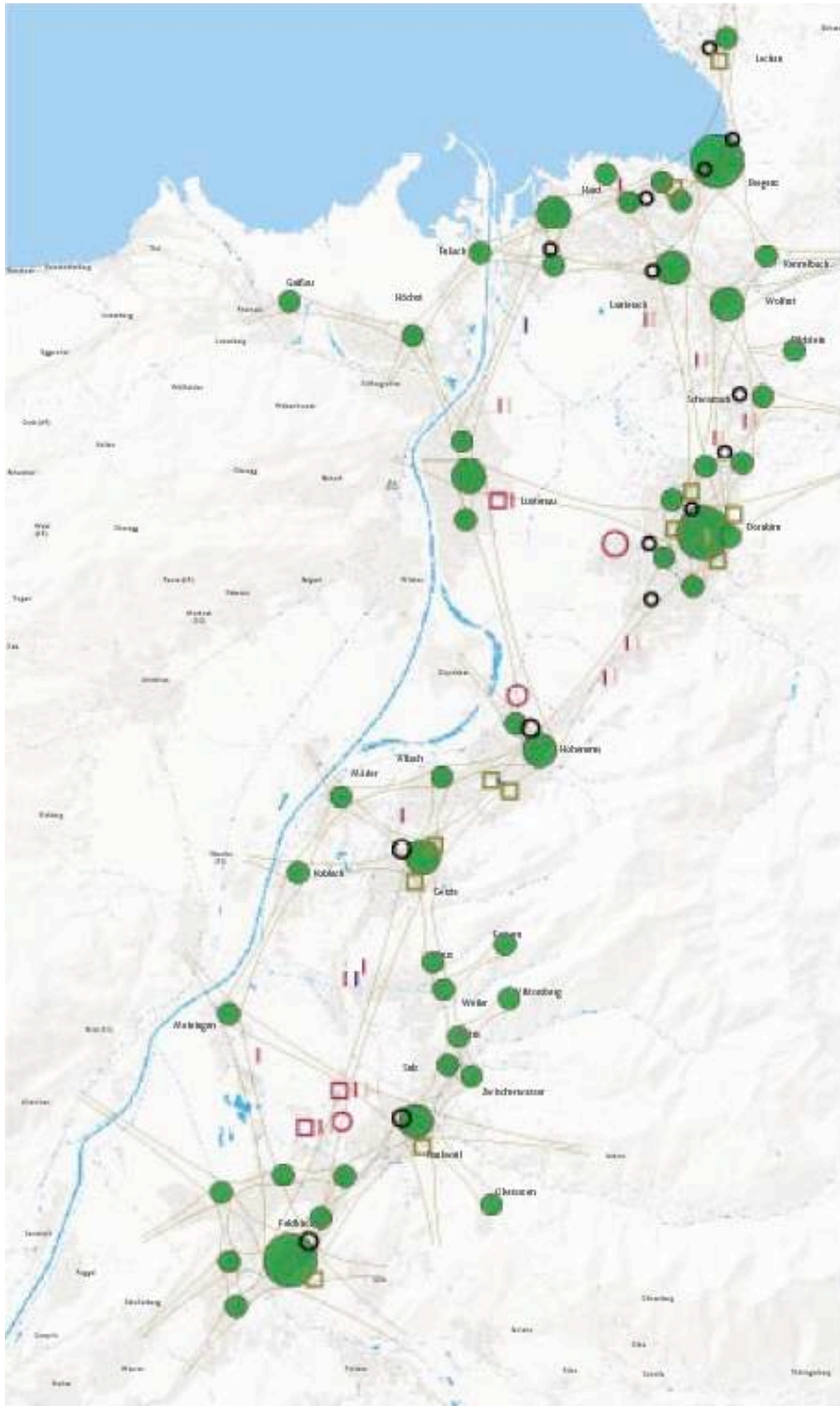
- _ Vorarlberger Rheintal: 29 communes
- _ 240.000 habitants
- _ 12.000 entreprises, 110.000 actifs



Leitbild

- Espaces urbanisés et mobilité
- Espaces libres et paysage
- Economie
- Equipements publics
- Coopération régionale
- Evolution socio-culturelle



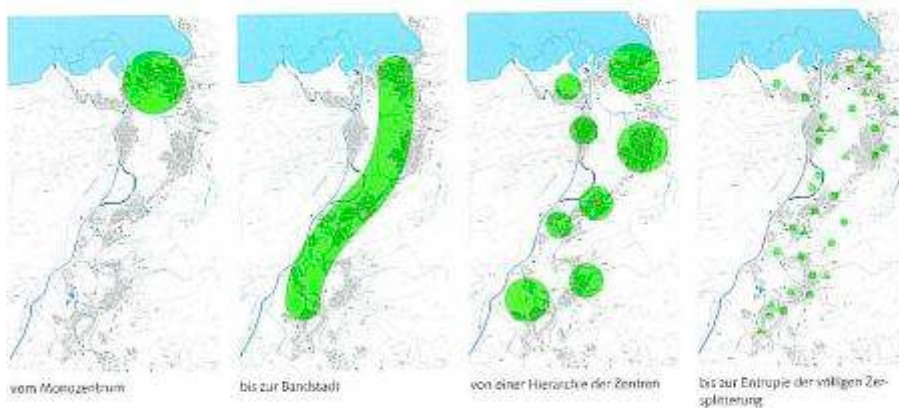


Equilibre spatial (polycentricité)

Les équipements économiques, culturels, d'enseignement, de la consommation et administratifs sont répartis sur plusieurs implantations, mais utilisés par les habitants de toute la vallée.



„Quand la nixe retourna
après son bain de soleil
dans le lac de Constance,
elle oublia son filet de
perles, qu'elle avait déployé
dans la vallée du Rhin.
(Erika Kronabitter, 2004)





Espaces urbanisés et mobilité

- _ Développement du *Rheintal* pour devenir un espace de vie maillé, structuré par les espaces urbanisés et les espaces verts.
- _ Développement des espaces urbanisés à l'intérieur des limites existantes – développement qualitatif des quartiers
- _ renforcement des coeurs de quartiers



- Structures d'accompagnement pour la prévention et le soutien des soins à la personne à l'intérieur et à l'extérieur des familles
- Structures complémentaires pour l'accueil des enfants et élèves
- Consultances de sensibilisation à un niveau proche des utilisateurs
- Mise en réseau et utilisation supracommunale des offres
- Création d'espaces libres ouverts
- Les équipements sont bien desservis par les transports en commun



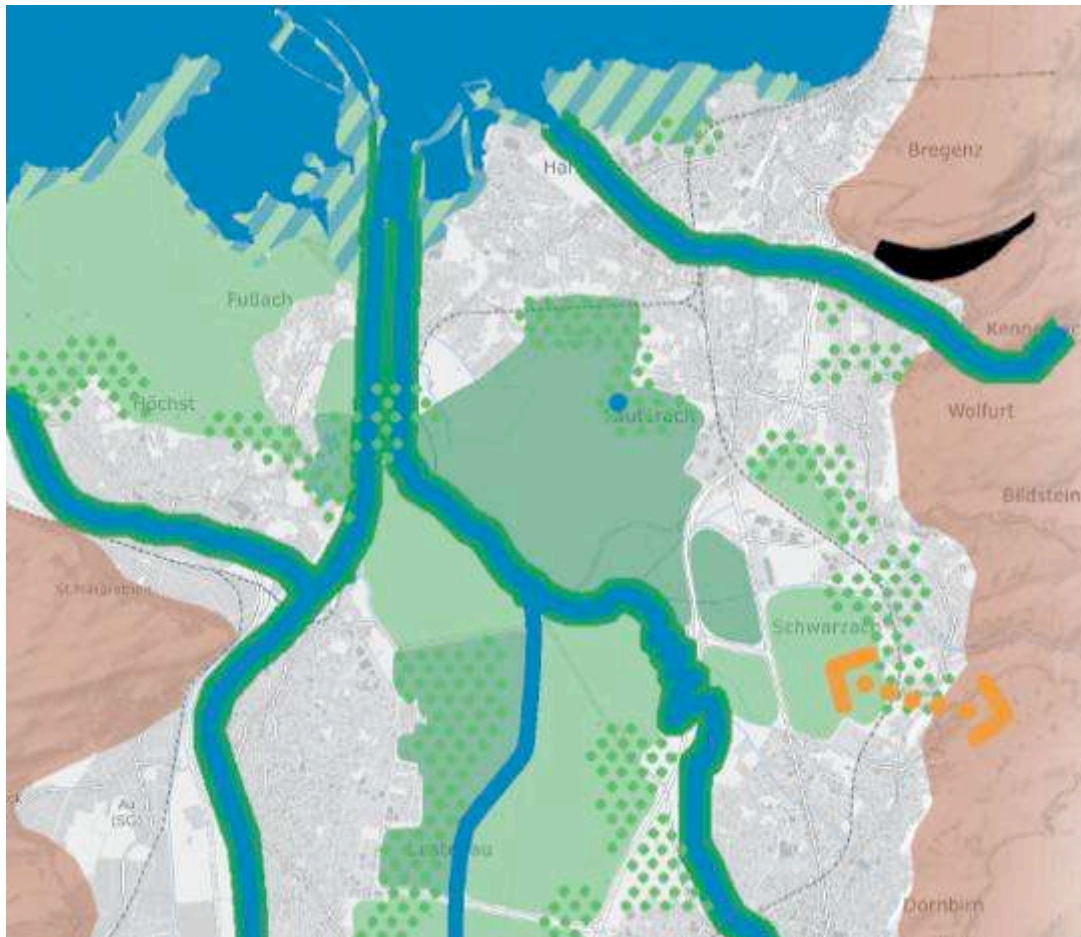
Espaces libres et paysage

- _Le paysage crée la qualité de vie
- _Base importante : la zone verte régionale
- _Il faut gérer le sol et les terrains avec parcimonie



_Le paysage renforce le Rheintal

_Le paysage forme un maillage vert pour la nature,
le temps libre et la détente.

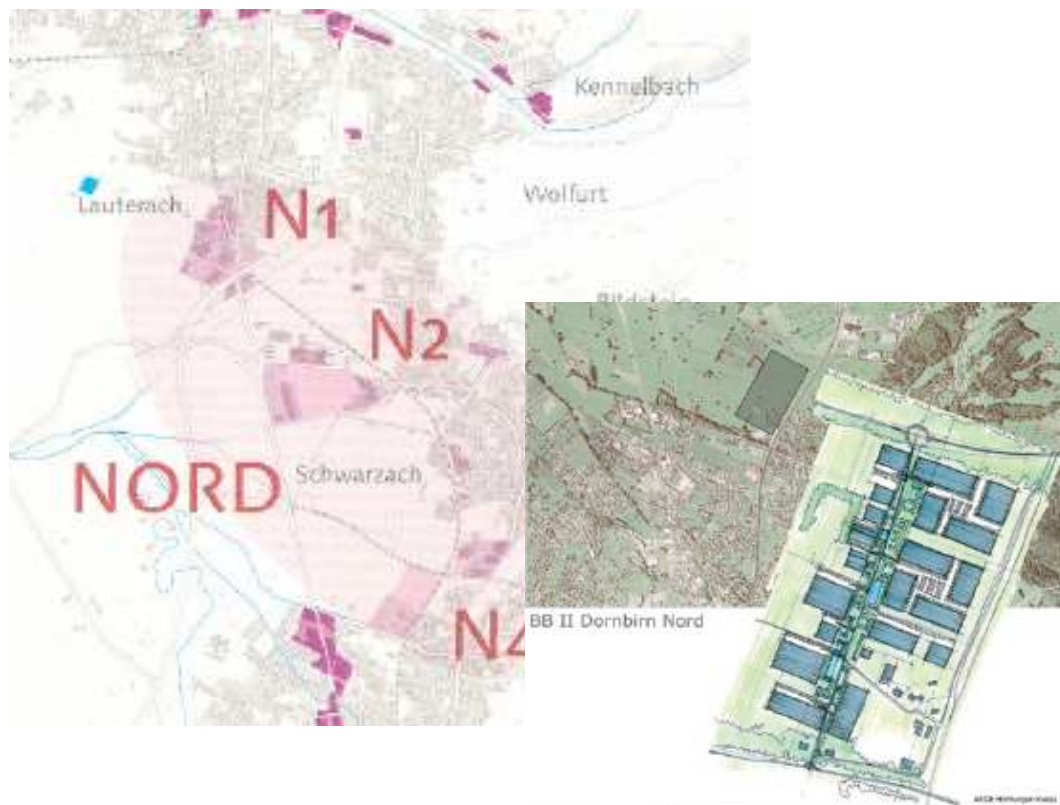


Economie

- _Maintenance et développement des conditions optimales pour l'espace de production
- _Création des conditions pour la mise à disposition de terrains pour l'expansion des entreprises
- _Promotion de la mise en réseau régionale et de la coopération entre les entreprises
- _Une infrastructure optimisée renforce l'attractivité de l'espace économique



Maintien et développement d'espaces économiques de haut niveau sur la base de concepts spatiaux globaux - qualités urbaines, architecturales, paysagères, bonne accessibilité au rail et à la route

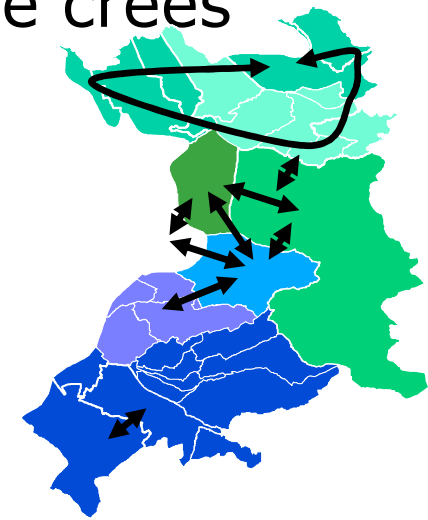


Coopération entre les communes

_La coopération entre les communes représente le pilier de base pour le succès de la planification territoriale

_La coopération entre les communes est aidée

_Pour favoriser la coopération entre les communes des lieux institutionnalisés de débat ont été créés



Rheintalkonferenz „La conférence du Rheintal“

→ une instance de débat du Land **et**
des communes!



Regionaler Kontrakt Rheintal

Das Land Vorarlberg und die Gemeinden Altach, Bildstein, Bregenz, Dornbirn, Feldkirch, Fraxern, Fußach, Galßau, Götzis, Hard, Höchst, Hohenems, Kennelbach, Klaus, Koblach, Lauterach, Lochau, Lustenau, Mäder, Meiningen, Rankweil, Röthis, Schwarzach, Sulz, Übersaxen, Viktorsberg, Weiler, Wolfurt und Zwischenwasser tragen gemeinsam Verantwortung für das Vorarlberger Rheintal und bekräftigen ihre Bereitschaft zur Zusammenarbeit.

ART. 1

Land und Gemeinden führen gemeinsam das Projekt Vision Rheintal weiter.

ART. 2

Das erarbeitete Leitbild ist Richtschnur des Handelns.

ART. 3

In der räumlichen Entwicklung und in der Gemeindezusammenarbeit ist das Rheintal eine lernende Region.

ART. 4

Das Land und die Gemeinden streben offene, in der Beteiligung nicht ausschließende Prozesse an.

ART. 5

Die Rheintalkonferenz betreibt die Zusammenarbeit. Die Regeln werden gemeinsam entwickelt.

vision rheintal

19 Gemeinden im Rheintal

Mr. Grotz, Grotz, Bildstein

by... Z... Bildstein

Mr. P... Bildstein

Mr. ... Bildstein

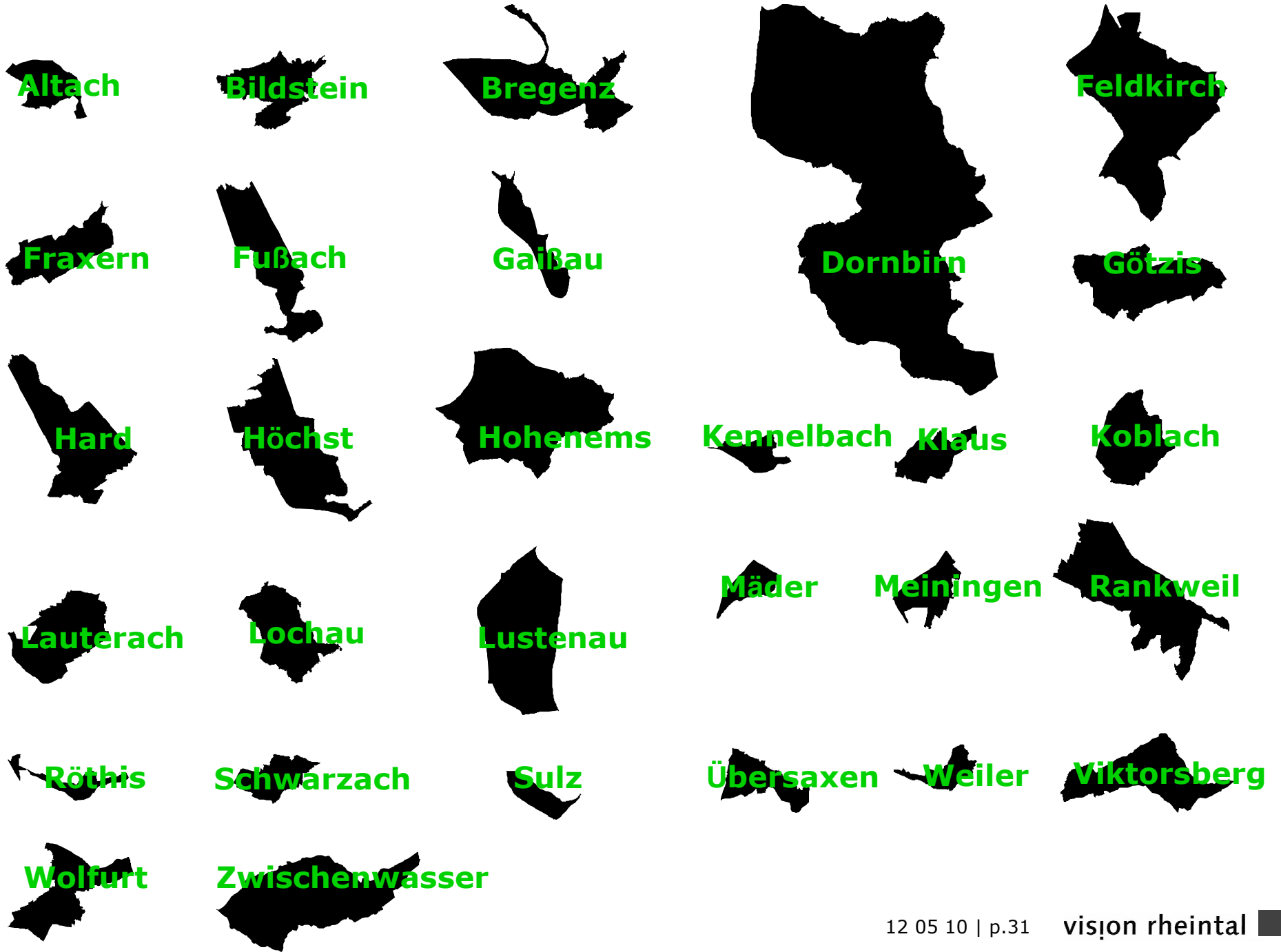
Mr. ... Bildstein

Mr. ... Bildstein

D ' autres résultats

- _ Des projets concrets de réalisation ont pu être lancés ou sont en gestation
- _ Renforcement des coopérations au niveau intercommunal et efforts pour en lancer d ' autres
- _ Ample prise de conscience et débat en particulier parmi les politiques
- _ De nombreuses autres activités concernant la thématique Rheintal
- _ ...







...Merci beaucoup!

Vision Rheintal

29 communes. Un espace de vie.