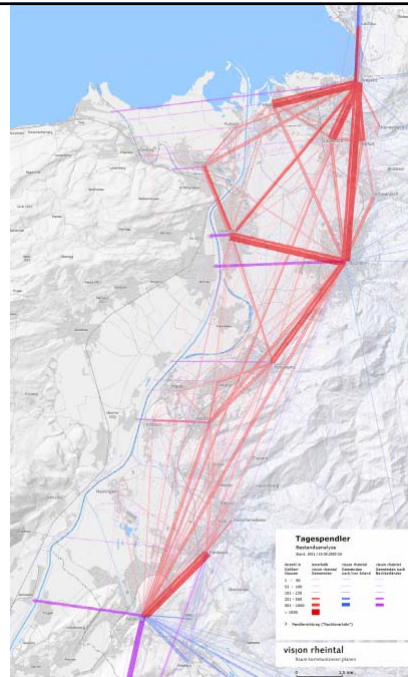
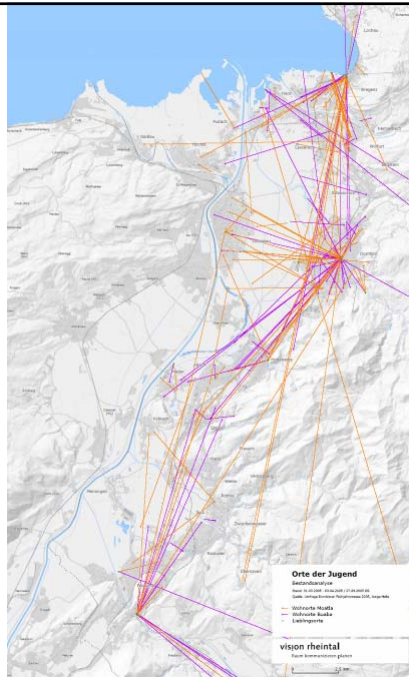


vision rheintal

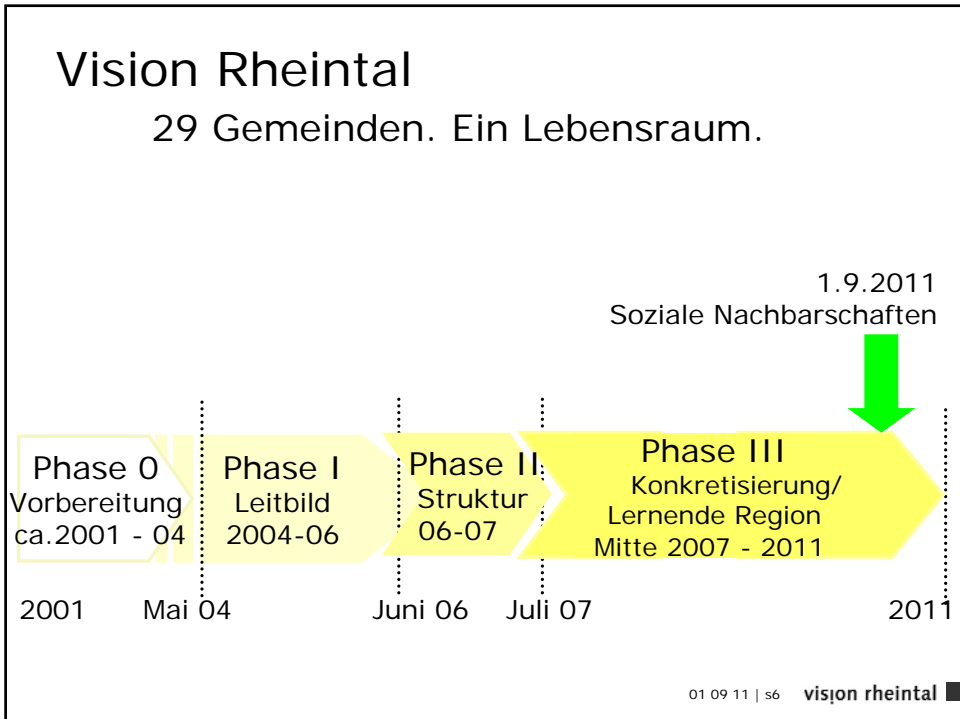
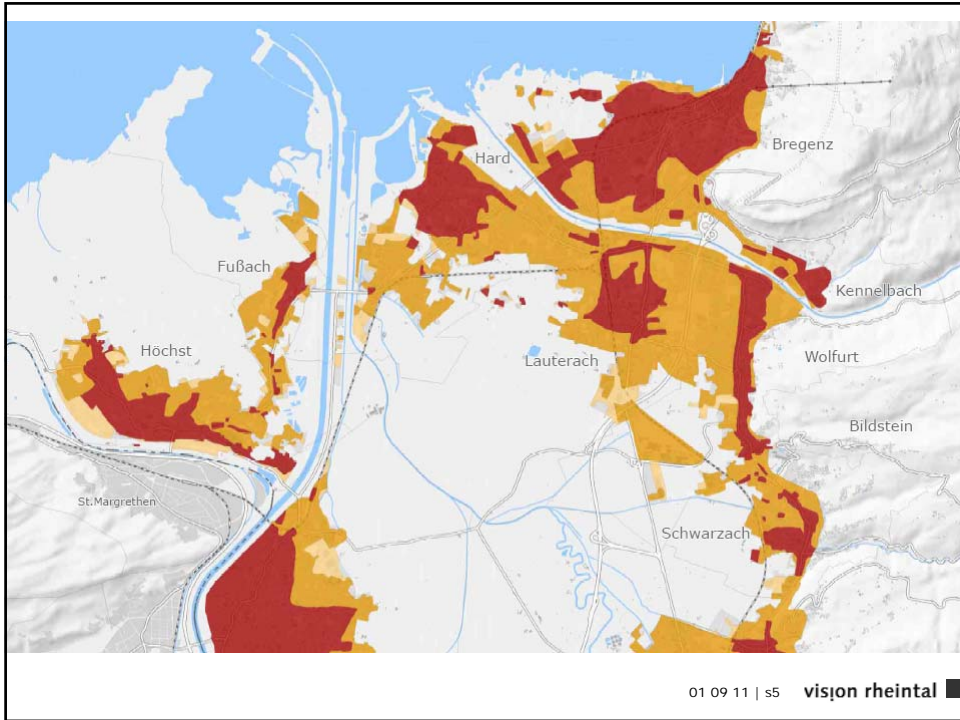
Ein offener Beteiligungsprozess mit dem Ziel die gesamte Region als einen Lebensraum zu erkennen und das Rheintal zum gemeinsamen Planungs- und Gestaltungsraum zu machen um die hohe Lebensqualität auch in Zukunft zu sichern.

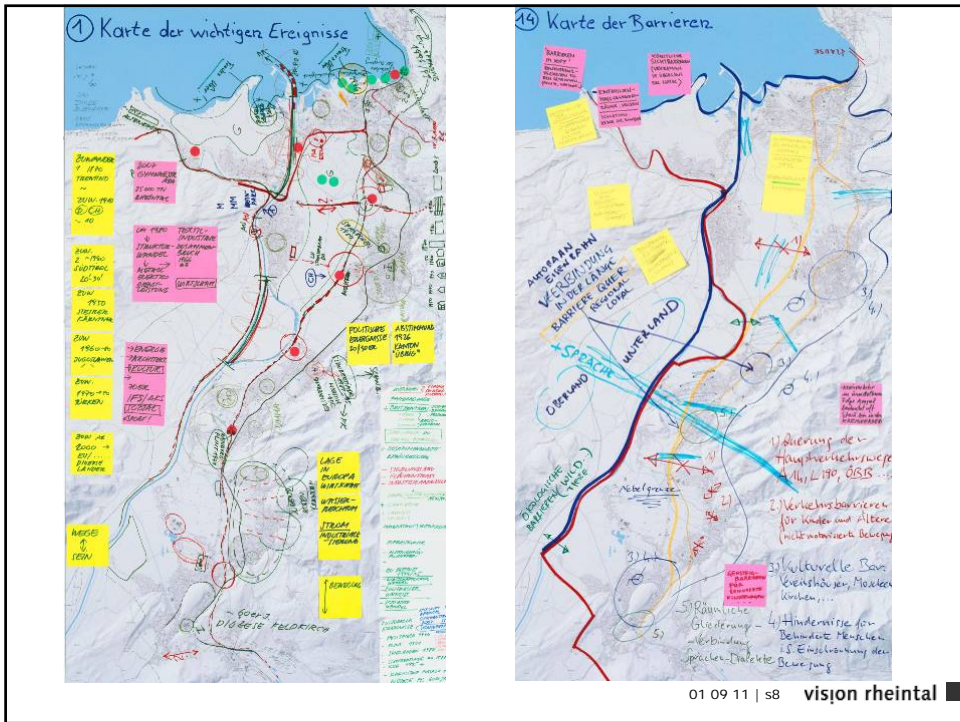
29 Gemeinden. Ein Lebensraum.

01 09 11 | s3 vision rheintal



01 09 11 | s4 vision rheintal



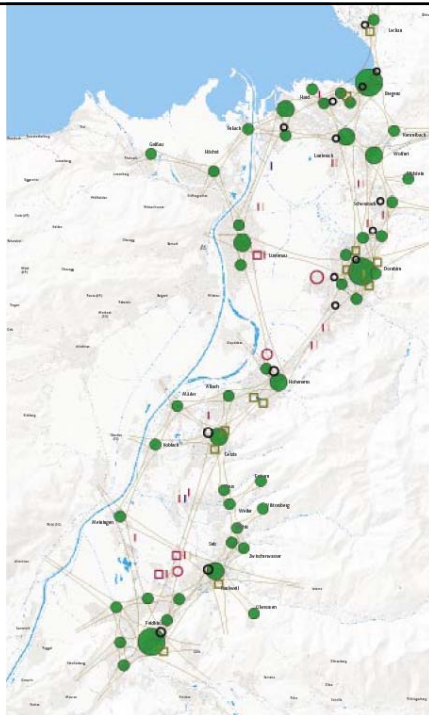


Leitbild

- Siedlung und Mobilität
- Freiraum und Landschaft
- Wirtschaftsstandort
- Einrichtungen d. Gemeinbedarfs
- Regionale Kooperation
- Sozio-kulturelle Entwicklung



01 09 11 | s9 vision rheintal



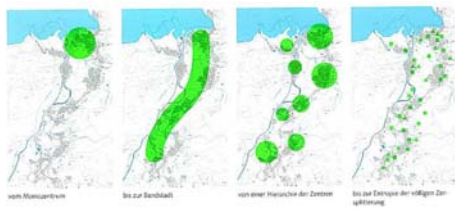
Räumliches Gleichgewicht (Polyzentrik)

Einrichtungen der Wirtschaft, der Kultur der Bildung, des Konsums und der Verwaltung, sind auf verschiedene Standorte aufgeteilt, werden aber von den EinwohnerInnen des ganzen Tales genutzt.

01 09 11 | s10 vision rheintal



„Als die Nixe nach Ihrem Sonnenbad wieder in den Bodensee zurückkehrte, vergass sie ihr Perlennetz, das sie im Rheintal ausgebreitet hatte.“
(Erika Kronabitter, 2004)

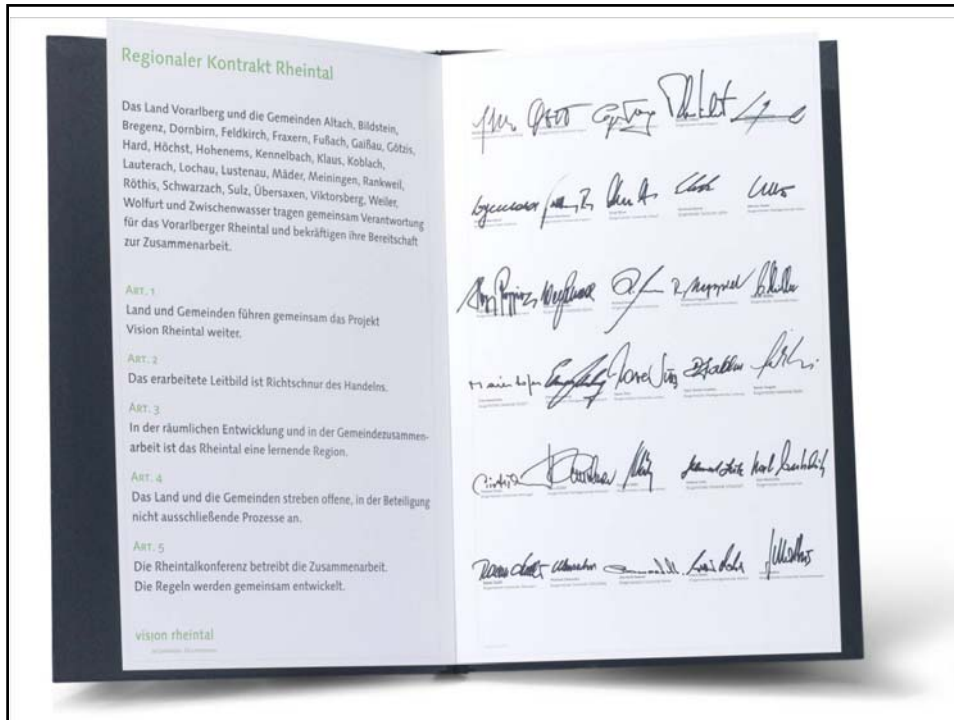


01 09 11 | s11 vision rheintal

Rheintalkonferenz

→ ein beratendes Gremium von Land **und** Gemeinden!





Festlegung der Schwerpunktthemen durch die Rheintalkonferenz

- 2008 {
 - _ Siedlung und Mobilität
 - _ Regionale Betriebsgebiete
 - _ Gemeindekooperation im Bereich der Kinderbetreuung.
 - _ Gemeindekooperation bei Pflege und Betreuung älterer Menschen.
- 2009 {
 - _ Jugend und Integration



Wo stehen wir heute? (1)

- _ Im Bewusstsein und der Wahrnehmung des regionalen Aspektes hat sich enorm viel getan. Vieles was ein „Tabu“ war, wird heute als selbstverständlich erachtet.
- _ Verschiedene regionale Projekte wurden gestartet, oder erhielten einen wichtigen Impuls.
- _ Diverse Initiativen/Bemühungen sind stärker in den Vordergrund getreten.
- _ „Viele Partner haben sich von der Zuschauertribüne auf das Spielfeld begeben“ – Projekte werden gemeinsam entwickelt.

Wo stehen wir heute? (2)

- _ Verankerung des „Regionalen Gedanken“ ist aber nach wie vor eine wichtige Aufgabe.
- _ Potential zur verstärkten Zusammenarbeit über Grenzen hinweg, ist ebenso nach wie vor groß.
- _ Leitbild enthält noch eine Vielzahl an Zielen und Maßnahmen, die es zu konkretisieren bzw zu verwirklichen gilt.
- _ Derzeit ist eine gewisse „Ungeduld“ spürbar, nämlich noch stärker in die konkrete Umsetzung „hineinzuspringen“.

→ Vision Rheintal wird weiter geführt!





Leitsätze

Vision Rheintal - Auszug



Identität und Profil: Weiterentwicklung Rheintales zu einem vernetzten, städtebaulich strukturierten und durchgrüntem Lebensraum.

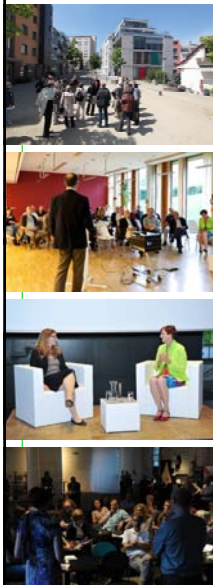
- **Die Siedlungskerne werden gezielt aufgewertet und verdichtet; Städte und Gemeinden setzen unverwechselbare ortsbauliche Akzente.**
- **Die Siedlungsentwicklung erfolgt innerhalb der bestehenden Siedlungsgrenzen.**

Leitsätze Vision Rheintal - Auszug



- „Im Zusammenwirken von Wohnbauförderung und Quartiersplanung erfolgt ein **qualitätsvoller Weiterbau** der Siedlungen: **Wohnen mit entsprechender Infrastruktur** (Bus, Bahn, Schulen, soziale Infrastruktur), Nahversorgung, öffentlichen Freiräumen Naherholungsgebieten, **ausgewogener Dichte** sowie nachhaltiger Erschließung unter Berücksichtigung aller Verkehrsarten. Arbeiten und Wohnen rücken zusammen, Umnutzungsmöglichkeiten von Gebäuden werden beispielsweise durch größere Raumhöhen in den Erdgeschossen vorgesehen.“

Soziale Nachbarschaften 01 09 11 | s3 vision rheintal



Das Quartier der Zukunft

Eine Veranstaltungsreihe von Vision Rheintal
über enkeltaugliche Quartiersentwicklung

➤ Wie macht man ein Quartier enkeltauglich?

Soziale Nachbarschaften 01 09 11 | s4 vision rheintal



➤ **Exkursion nach Tübingen**



Soziale Nachbarschaften 01 09 11 | s5 **visjon rheintal**

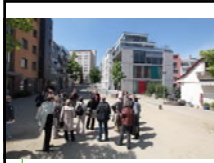


➤ **Zukunftsfähige Stadt planen heißt Stadt gestalten**

Angelus Eisinger



Soziale Nachbarschaften 01 09 11 | s6 **visjon rheintal**



➤ **Sozialräumliche Polarisierungen in urbanen Region**

Corinna Heye

Soziale Nachbarschaften 01 09 11 | s7 **visjon rheintal**



➤ **Quartiere in der nachhaltigen Siedlungsentwicklung**

Matthias Drilling

Soziale Nachbarschaften 01 09 11 | s8 **visjon rheintal**

- 
- **im Herbst: Werkstattgespräche zu konkreten Projekten**
 - **Anknüpfungspunkte Projekt Soziale Nachbarschaften (?)**

Vielen Dank für Ihr Interesse!