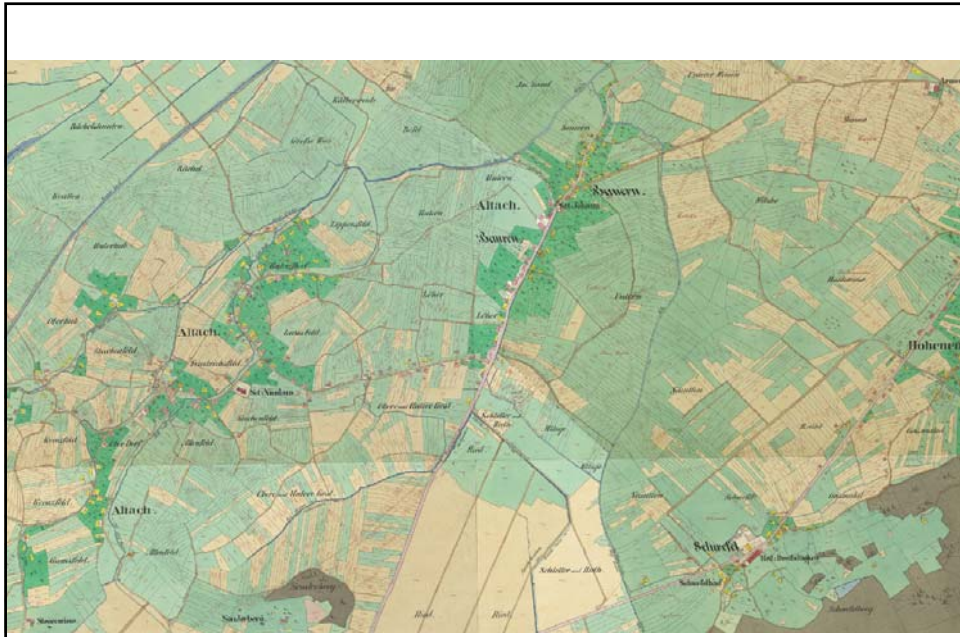




Gemeindevertretung
 Altach
 Klausurtag am 19.3.2011,
 Hotel Messmer, Bregenz.

vision rheintal
 29 Gemeinden. Ein Lebensraum.



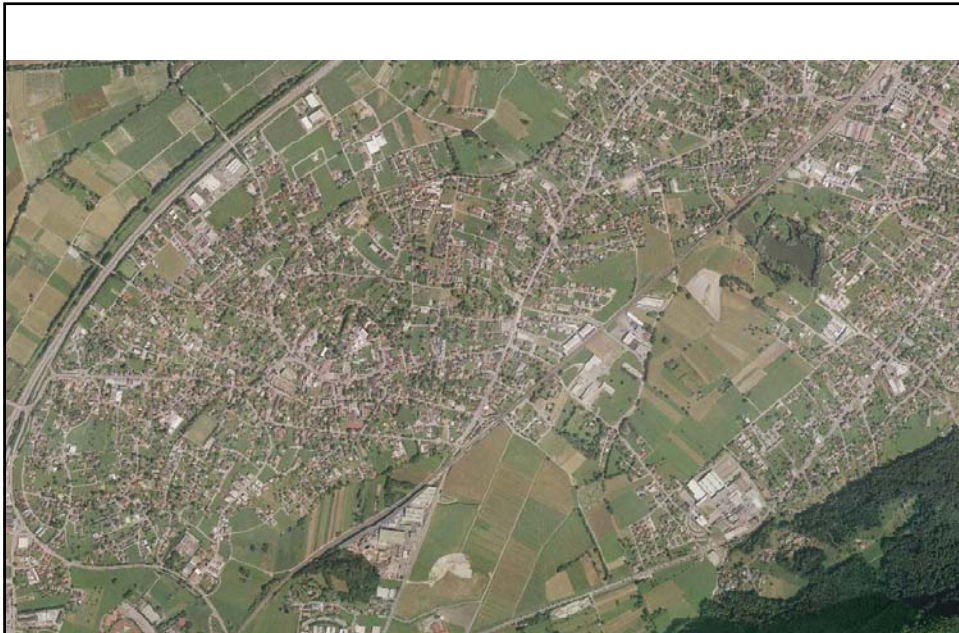
Altach um 1857

19.03.2011 | S2 vision rheintal



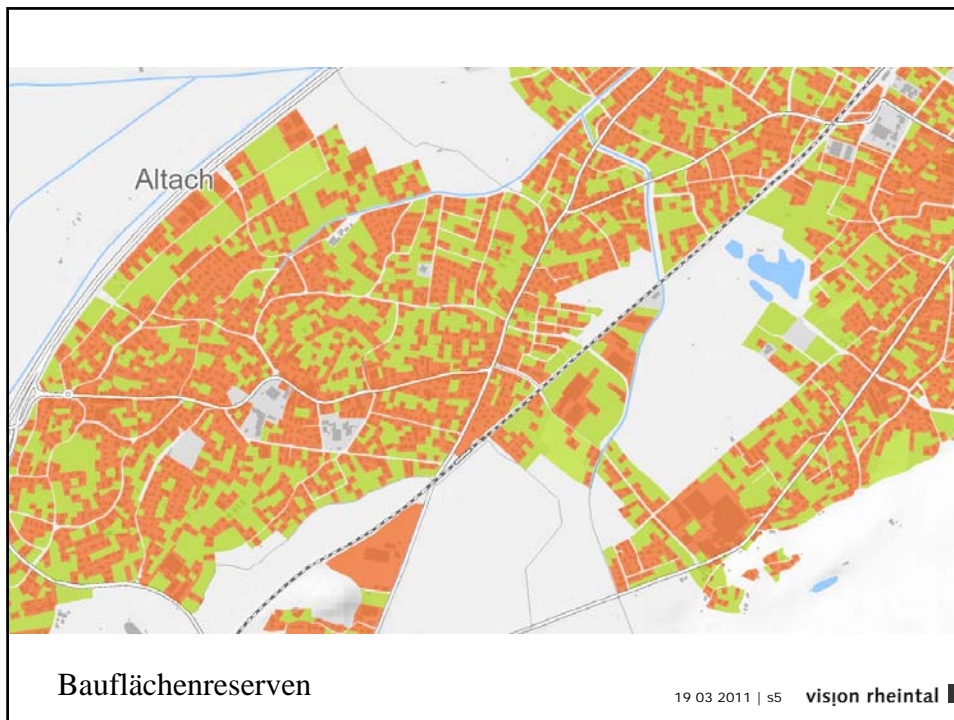
Altach um 1950

19.03.2011 | S3 **visjon rheintal**



Altach um 2006

19.03.2011 | S4 **visjon rheintal**



Leitsätze Vision Rheintal (Auszug)

Weiterentwicklung Rheintales zu einem vernetzten, städtebaulich strukturierten und durchgrüntem Lebensraum

Die Siedlungskerne werden gezielt aufgewertet und verdichtet; Stadt-, Markt- und Kleingemeinden setzen unverwechselbare ortsbauliche Akzente.

Die Siedlungsentwicklung erfolgt innerhalb der bestehenden Siedlungsgrenzen im Rahmen der Bauflächenreserven.



„Im Zusammenwirken von Wohnbauförderung und Quartiersplanung erfolgt ein qualitätsvoller Weiterbau der Siedlungen: Wohnen mit entsprechender Infrastruktur (Bus, Bahn, Schulen, soziale Infrastruktur), Nahversorgung, öffentlichen Freiräumen Naherholungsgebieten, ausgewogener Dichte sowie nachhaltiger Erschließung unter Berücksichtigung aller Verkehrsarten. Arbeiten und Wohnen rücken zusammen, Umnutzungsmöglichkeiten von Gebäuden werden beispielsweise durch größere Raumhöhen in den Erdgeschossen vorgesehen.

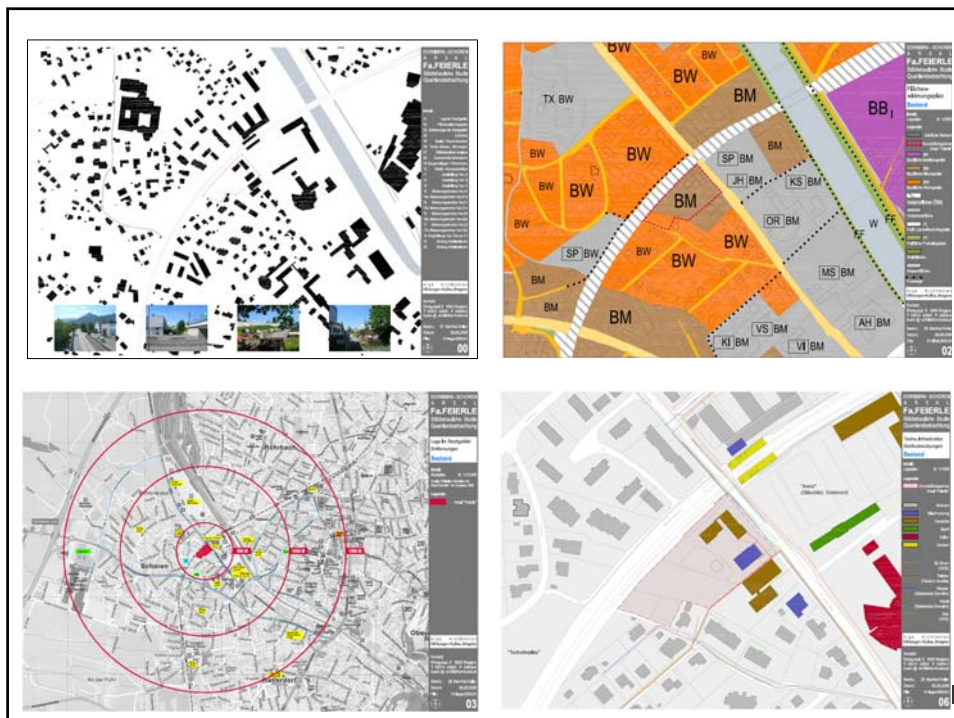
19.03.2011 | s7 **visjon rheintal**

Öffentliche Freiräume sind etabliert.



19.03.2011 | s8 **visjon rheintal**

Im Siedlungsgebiet erhöhen öffentliche Freiräume die Attraktivität des Wohn- und Arbeitsumfeldes. Öffentliche Spielplätze, Parks und andere benutz- und betretbare Freiräume in der Landschaft sind von jeder Stelle des Siedlungsgebietes in maximal 10 Minuten zu Fuß erreichbar. In Hinblick auf Pflege, Nutzung, Zugänglichkeit und Ausstattung sowie unter Berücksichtigung der örtlichen Verhältnisse gibt es neue Kategorien von öffentlichen Freiräumen. Dazu gehören auch nutzungs offene Freiräume, die temporär und verschiedenartig verwendbar sind (Platz zum Lagern, Bewegungsspiel, Hüttle bauer, Fülle, ...).





It's not what the vision is, it's what the vision does.
(P. Senge, 2010)

19.03.2011 | s13 vision rheintal



Herzlichen Dank!

vision rheintal

29 Gemeinden. Ein Lebensraum.