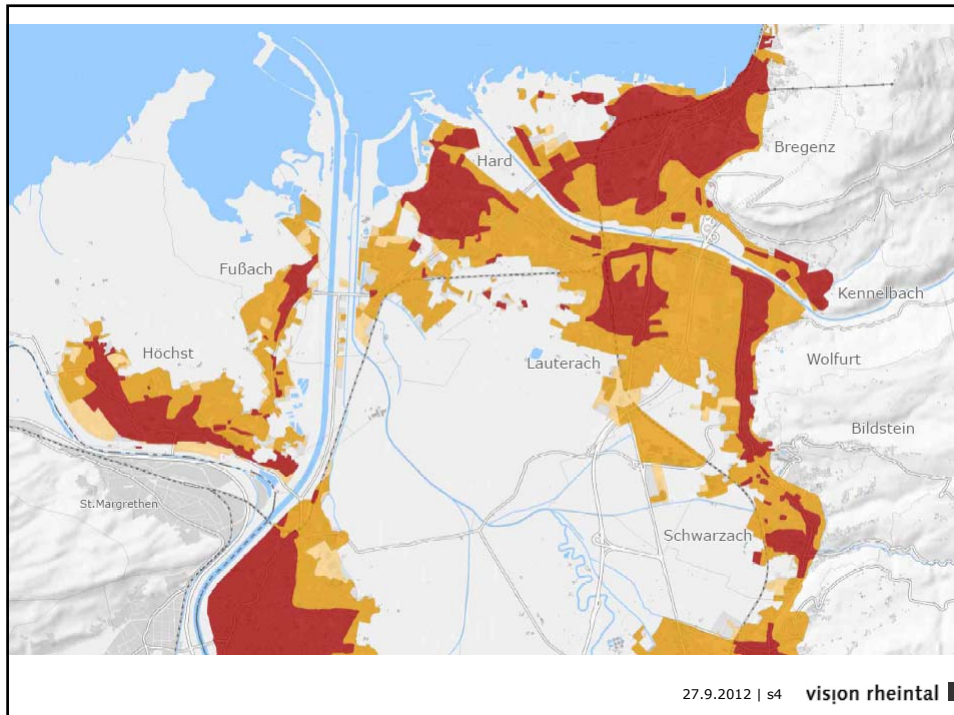


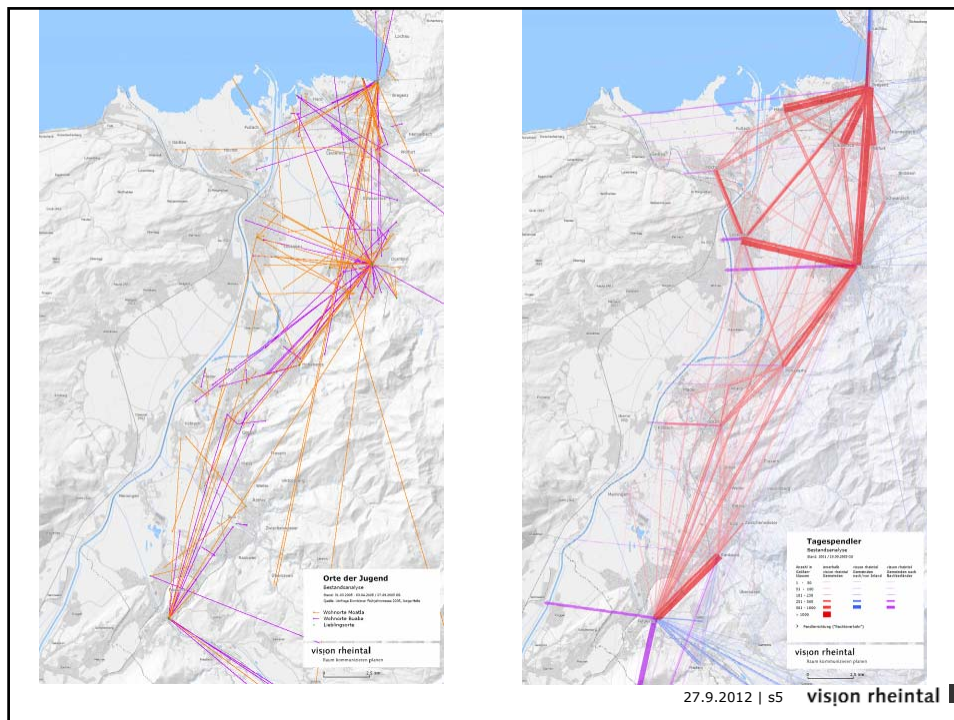
# vision rheintal

237.000 Einwohner  
45.547 ha Gesamtfläche  
44.666 Gebäude  
12.000 Betriebe  
110.000 Beschäftigte  
4.352 ha Bauchfläche genutzt  
3.157 ha Baufläche nicht genutzt  
11.200 ha Grünzone

29 Gemeinden. Ein Lebensraum.

27.9.2012 | s3 vision rheintal





## Meilensteine

- 04.05.2004: Beschluss der VlbG Landesregierung Start des Leitbildprozesses.
- 29.06.2006: Leitbild wird präsentiert.
- 12.09.2006: Das Land VlbG nimmt Leitbild offiziell zur Kenntnis.
- 22.11.2007: Die Rheintalkonferenz beschließt den **Regionaler Kontrakt Rheintal**.
- 17.11.2009: Übereinkunft der Rheintalkonferenz zur Weiterführung von Vision Rheintal.
- 10.01.2012: 1. Treffen des neu konstituierten „Regio-Teams“ (=Lenkungsgremium VR).

## Leitbild

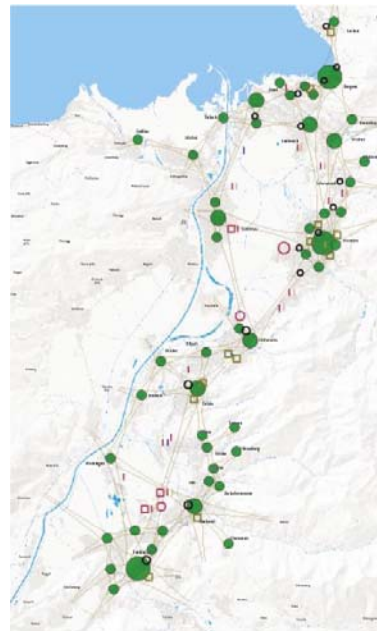
- Siedlung und Mobilität
- Freiraum und Landschaft
- Wirtschaftsstandort
- Einrichtungen d. Gemeinbedarfs
- Regionale Kooperation
- Soziokulturelle Entwicklung



27.9.2012 | s7 vision rheintal

## Räumliches Gleichgewicht (Polyzentrik)

Einrichtungen der Wirtschaft, der Kultur der Bildung, des Konsums und der Verwaltung, sind auf verschiedene Standorte aufgeteilt, werden aber von den EinwohnerInnen des ganzen Tales genutzt.



27.9.2012 | s8 vision rheintal



## Schwerpunktt Themen

- 2008 {
  - Siedlung und Mobilität
  - Regionale Betriebsgebiete
  - Gemeindekooperation im Bereich der Kinderbetreuung.
  - Gemeindekooperation bei Pflege und Betreuung älterer Menschen.
- 2009 {
  - Jugend und Integration
- 2012 {
  - Gemeinnütziger Wohnbau



## Aktuelle Schwerpunkte

- \_Konkrete Umsetzung **regionaler Betriebsgebiete**.
- \_Aufarbeitung und regionale Betrachtung des Themas „**gemeinnütziger Wohnbau**“.
- \_„Blick“ über die Staatsgrenzen in das St. Galler Rheintal – **Agglomerationsprogramm Rheintal**.



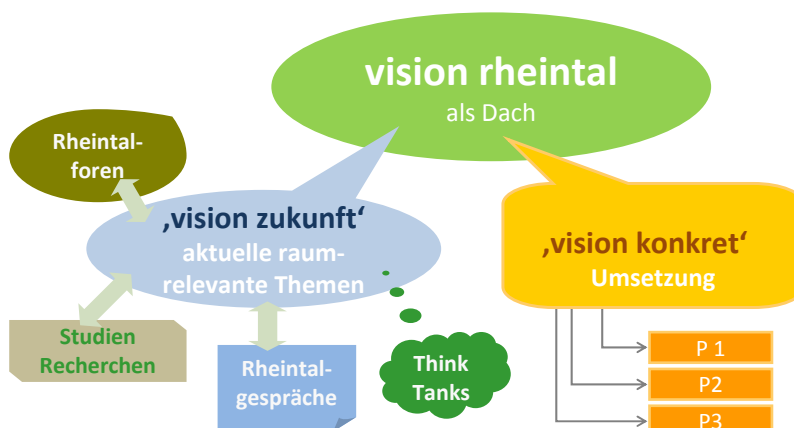
Publikation  
Rheintalkarten



Agglo-  
programm Rheintal  
27.9.2012 | s11 vision rheintal

## Blick in die Zukunft

→ Weiterführung bis 2016 fixiert!



→ Vertiefung der **Schwerpunkthemen** wie zB Sozialer Wohnbau, Quartiersplanung, ua.

→ **Konkrete Projekte** wie Rheintal Süd, Mitte u. Nord; Projekte nach Maßgabe der Ressourcen (Einzelprojektleiter).

## Wo stehen wir heute? (1)

- \_ Verschiedene Projekte/Initiativen im Sinne von VR wurden gestartet konnten zT bereits abgeschlossen werden.
- \_ Die Schwerpunktthemen wurden vertieft bearbeitet und nächste Schritte definiert. Diese wurden größtenteils aufgegriffen und konnten teilweise auch umgesetzt werden.
- \_ VR ist ein wichtiger Partner bei der Vernetzung und Unterstützung der Zusammenarbeit zwischen den Gemeinden und Land und Gemeinden.

27.9.2012 | s13 vision rheintal ■

## Wo stehen wir heute? (2)

- \_ Im Bewusstsein und der Wahrnehmung des regionalen Aspektes hat sich enorm viel getan. Vieles was ein „Tabu“ war, wird heute als selbstverständlich erachtet.
- \_ Diverse Initiativen/Bemühungen sind stärker in den Vordergrund getreten.
- \_ „Viele Partner haben sich von der Zuschauertribüne auf das Spielfeld begeben“ – Projekte werden gemeinsam entwickelt.

Aber: Vision Rheintal ist Daueraufgabe – oft ist der Rückschritt in die alten Strukturen ein leichter!

27.9.2012 | s14 vision rheintal ■

## Erkenntnisse aus 7 Jahren

- 1) Strukturen müssen dem Prozess folgen. Und nicht umgekehrt.
- 2) Offene Regionalentwicklungsprozesse sind nicht oder nur schwer steuerbar.
- 3) Konkrete Ergebnisse sind nicht vorhersehbar.
- 4) Kommunikation, nicht Struktur hält Regionalisierungsprozesse zusammen.
- 5) Gute Prozesse sind nicht sichtbar.

27.9.2012 | s15 vision rheintal



Immer an der Grenze der Verrücktheit  
niemals diese Grenze überschreiten  
aber immer an der Grenze der Verrücktheit  
verlassen wir diesen Grenzbereich  
sind wir tot.

(Thomas Bernhard, 1986)



Vielen Dank!

Vision Rheintal

29 Gemeinden. Ein Lebensraum.