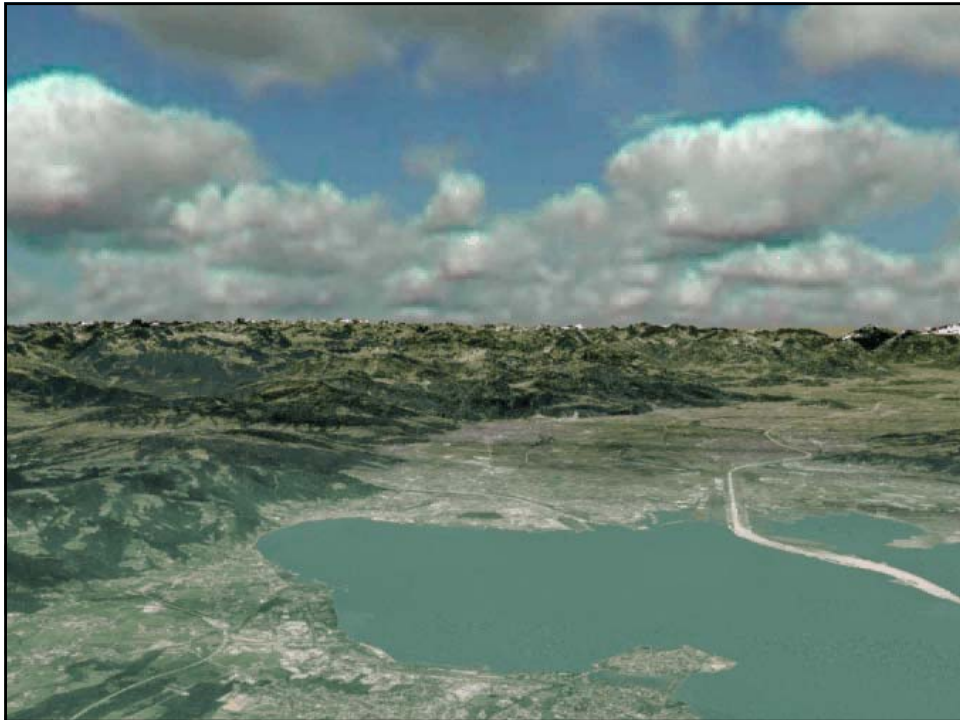




Besuch der Region
Appenzell AR –
St.Gallen
27. August 2012

vision rheintal
29 Gemeinden. Ein Lebensraum.



vision rheintal

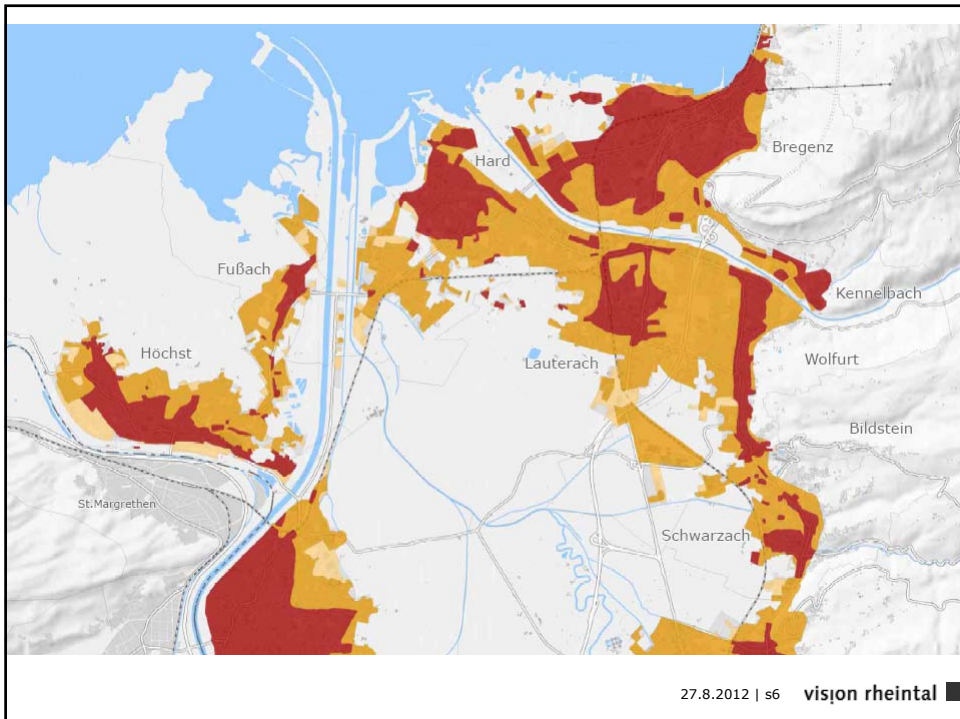
Ein offener Beteiligungsprozess mit dem Ziel die gesamte Region als einen Lebensraum zu erkennen und das Rheintal zum gemeinsamen Planungs- und Gestaltungsraum zu machen um die hohe Lebensqualität auch in Zukunft zu sichern.

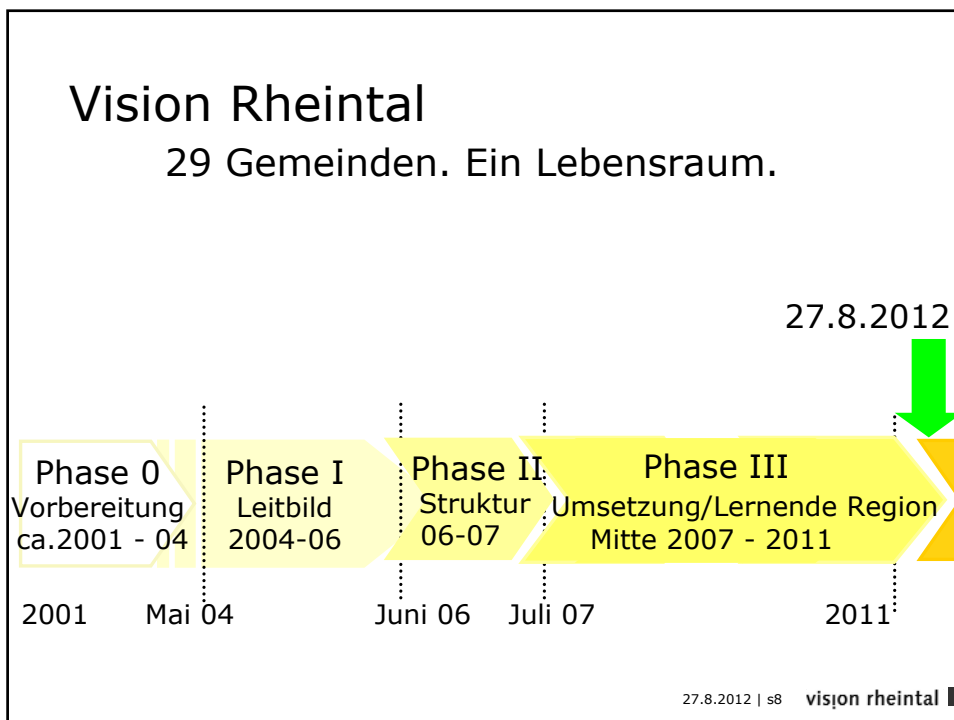
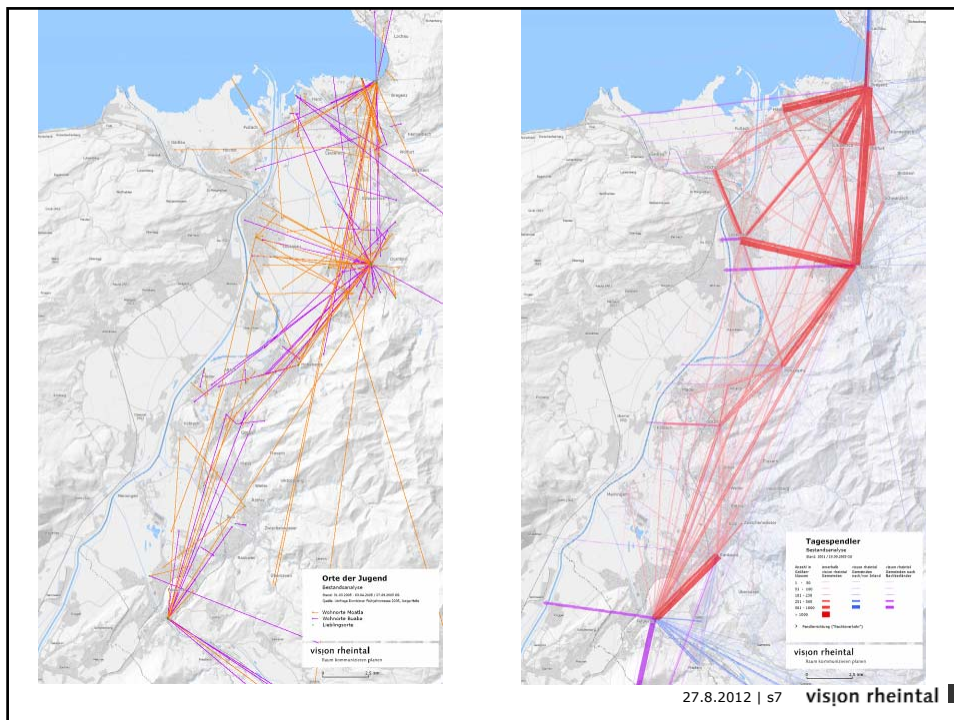
29 Gemeinden. Ein Lebensraum.

27.8.2012 | s3 vision rheintal



27.8.2012 | s4 vision rheintal





Prognose 2001 - 2031

Bevölkerung

- _ Abschwächung des Wachstums, +13%
- _ Starke Alterung, Bev. >65J +101%
- _ Weniger Kinder und Jugendliche, Bev. <20J -11%

Haushalte

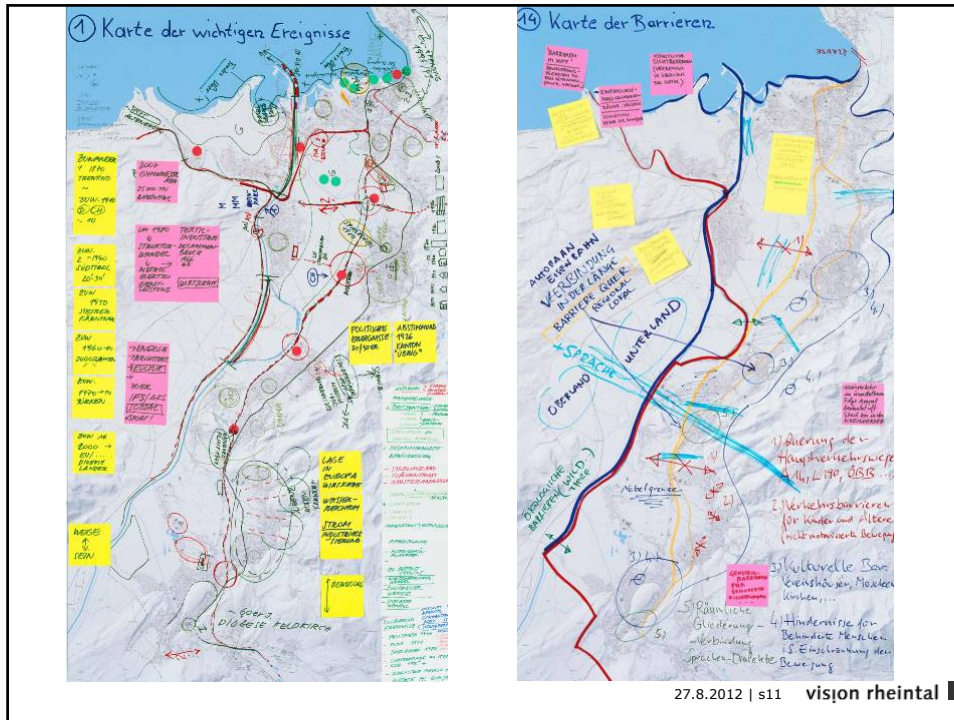
- _ Zuwachs bei Haushalten, +30%
- _ Mehr Einpersonenhaushalte, +64%

Wohnungen

- _ Bedarf an neuen Wohnungen, +44.000

27.8.2012 | s9 vision rheintal





Leitbild

- Siedlung und Mobilität
- Freiraum und Landschaft
- Wirtschaftsstandort
- Einrichtungen d. Gemeinbedarfs
- Regionale Kooperation
- Soziokulturelle Entwicklung

vision rheintal Dokumentation 2006

27.8.2012 | s12 vision rheintal

„Als die Nixe nach
Ihrem Sonnenbad wieder
in den Bodensee zurück-
kehrte, vergaß sie ihr
Perlennetz, das sie im
Rheintal ausgebreitet
hatte.“

(Erika Kronabitter, 2004)



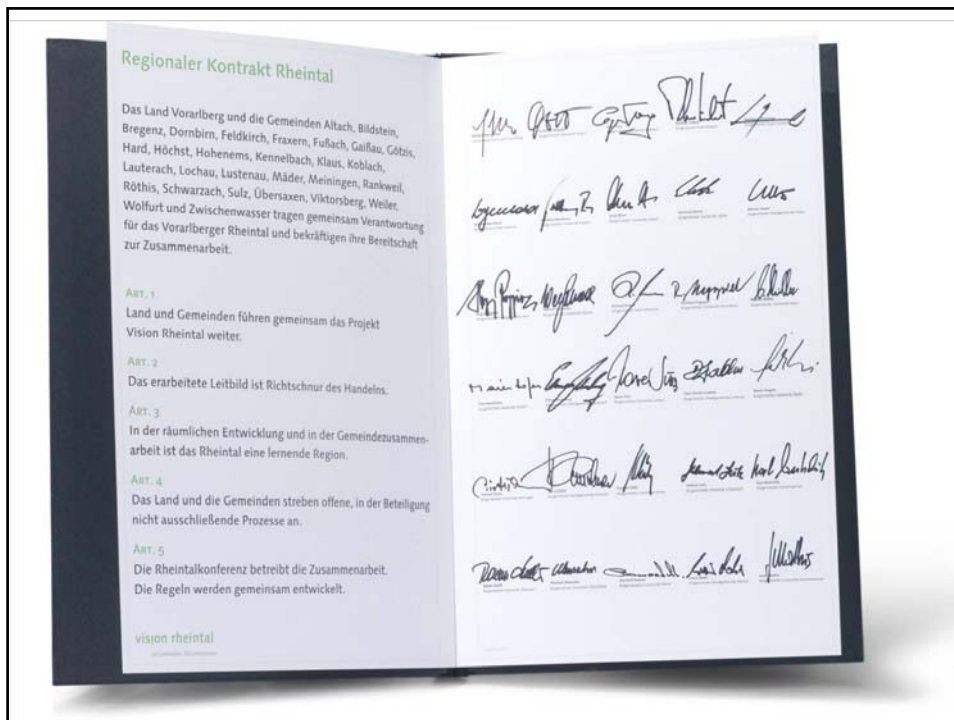
27.8.2012 | s15 vision rheintal

Rheintalkonferenz

Ein beratendes Gremium von Land **und** Gemeinden!



27.8.2012 | s16 vision rheintal



Festlegung der Schwerpunktthemen durch die Rheintalkonferenz

- 2008 {
 - _ Siedlung und Mobilität
 - _ Regionale Betriebsgebiete
 - _ Gemeindekooperation im Bereich der Kinderbetreuung.
 - _ Gemeindekooperation bei Pflege und Betreuung älterer Menschen.
- 2009 {
 - _ Jugend und Integration



Wo stehen wir heute? (1)

- _ Verschiedene Projekte/Initiativen im Sinne von VR wurden gestartet konnten zT bereits abgeschlossen werden.
- _ Die Schwerpunktthemen wurden vertieft bearbeitet und nächste Schritte definiert. Diese wurden größtenteils aufgegriffen und konnten teilweise auch umgesetzt werden.
- _ VR ist ein wichtiger Partner bei der Vernetzung und Unterstützung der Zusammenarbeit zwischen den Gemeinden und Land und Gemeinden.

27.8.2012 | s19 vision rheintal ■

Wo stehen wir heute? (2)

- _ Im Bewusstsein und der Wahrnehmung des regionalen Aspektes hat sich enorm viel getan. Vieles was ein „Tabu“ war, wird heute als selbstverständlich erachtet.
- _ Diverse Initiativen/Bemühungen sind stärker in den Vordergrund getreten.
- _ „Viele Partner haben sich von der Zuschauertribüne auf das Spielfeld begeben“ – Projekte werden gemeinsam entwickelt.

→ Vision Rheintal soll bis 2016 weiter geführt werden!

27.8.2012 | s20 vision rheintal ■

Aktuelle Schwerpunkte

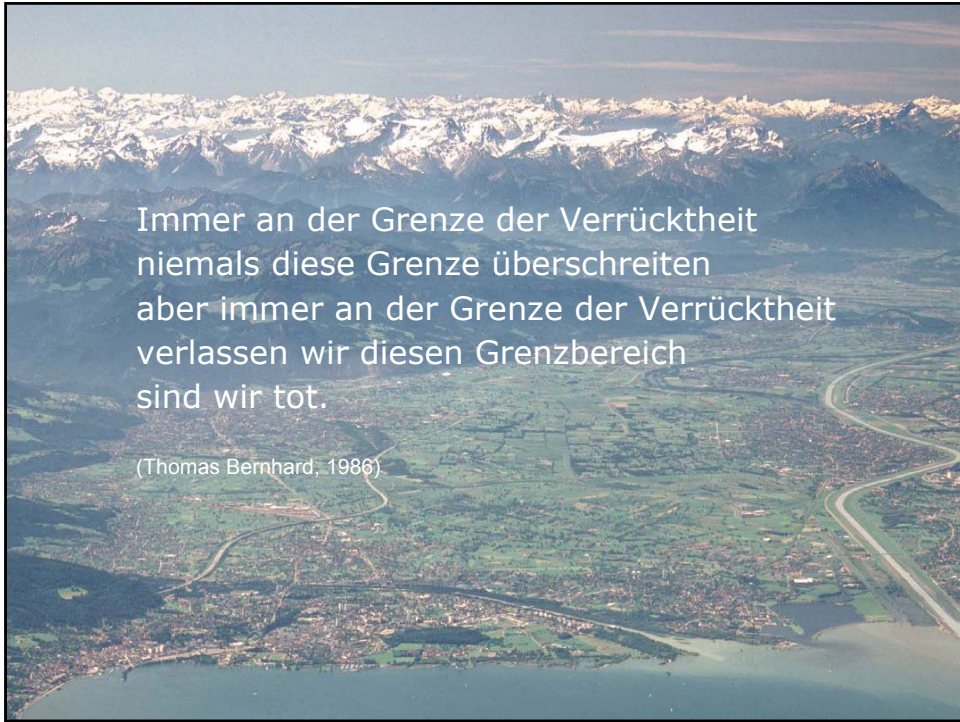
- _ Konkrete Umsetzung regionaler Betriebsgebiete
- _ Aufarbeitung und regionale Betrachtung des Themas „Sozialer Wohnbau“
- _ Konkretisierung **der raumplanerischen** Vision für das Rheintal
- _ Verstärkte Miteinbeziehung der Gemeindevertreter/innen in den Prozess („Begeisterung wecken!“)
- _ „Blick“ über die Staatsgrenzen in das St. Galler Rheintal.

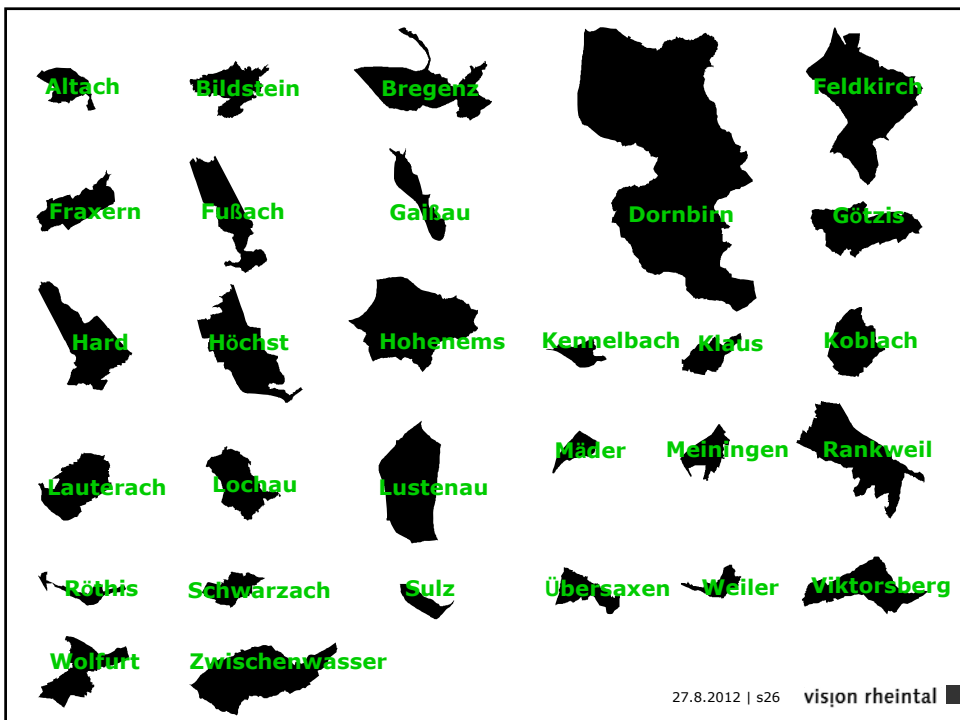
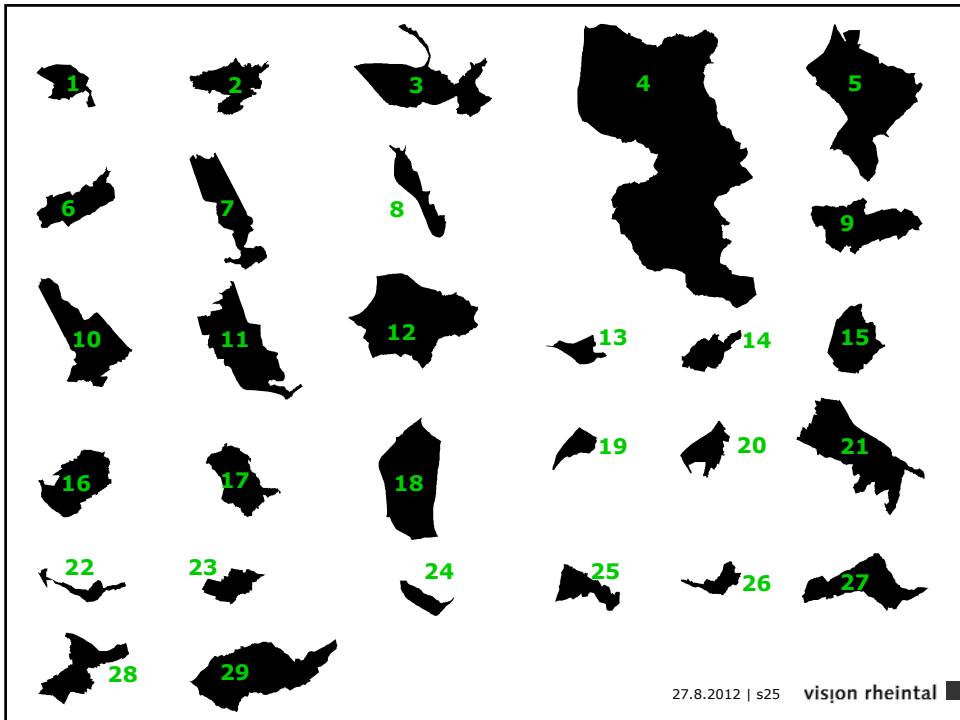
27.8.2012 | s21 vision rheintal ■

Erkenntnisse aus 7 Jahren

- 1) Strukturen müssen dem Prozess folgen. Und nicht umgekehrt.
- 2) Offene Regionalentwicklungsprozesse sind nicht oder nur schwer steuerbar.
- 3) Konkrete Ergebnisse sind nicht vorhersehbar.
- 4) Kommunikation, nicht Struktur hält Regionalisierungsprozesse zusammen.
- 5) Gute Prozesse sind nicht sichtbar.

27.8.2012 | s22 vision rheintal ■







Vielen Dank!

Vision Rheintal

29 Gemeinden. Ein Lebensraum.