

# vision rheintal

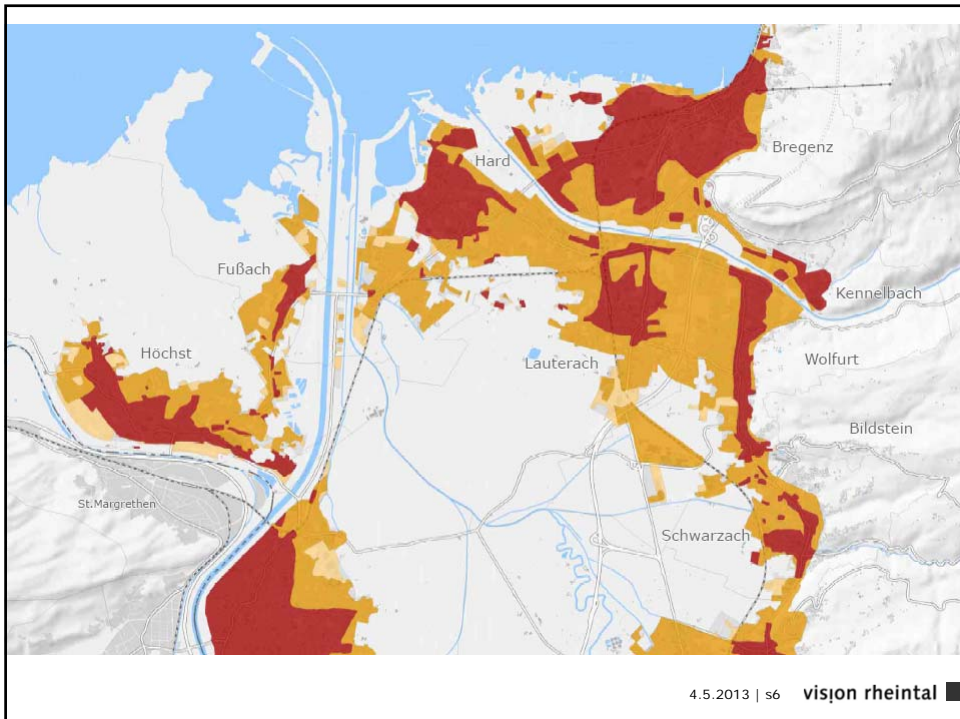
Un processus participatif ouvert avec l'objectif de faire comprendre la région du Rheintal comme un seul espace de vie, pour que la vallée devienne un seul et unique espace de planification et d'aménagement commun et pour ainsi pérenniser la qualité de vie élevée pour l'avenir.

29 communes. Un espace de vie.

4.5.2013 | s3 vision rheintal



4.5.2013 | s4 vision rheintal

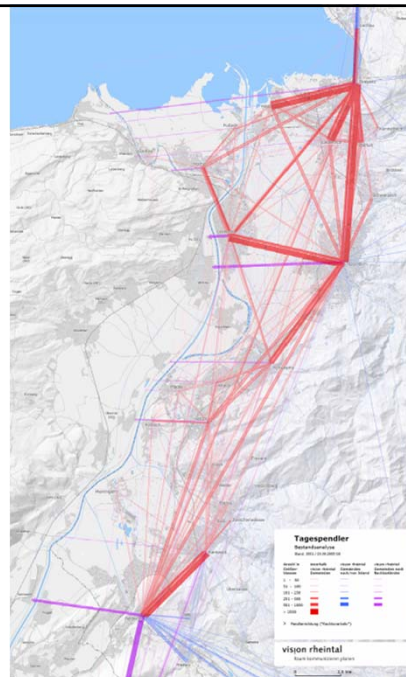
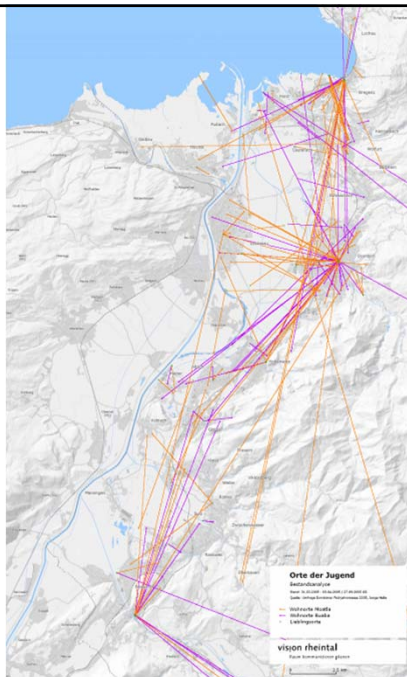


## Evolution de 1960 à aujourd'hui

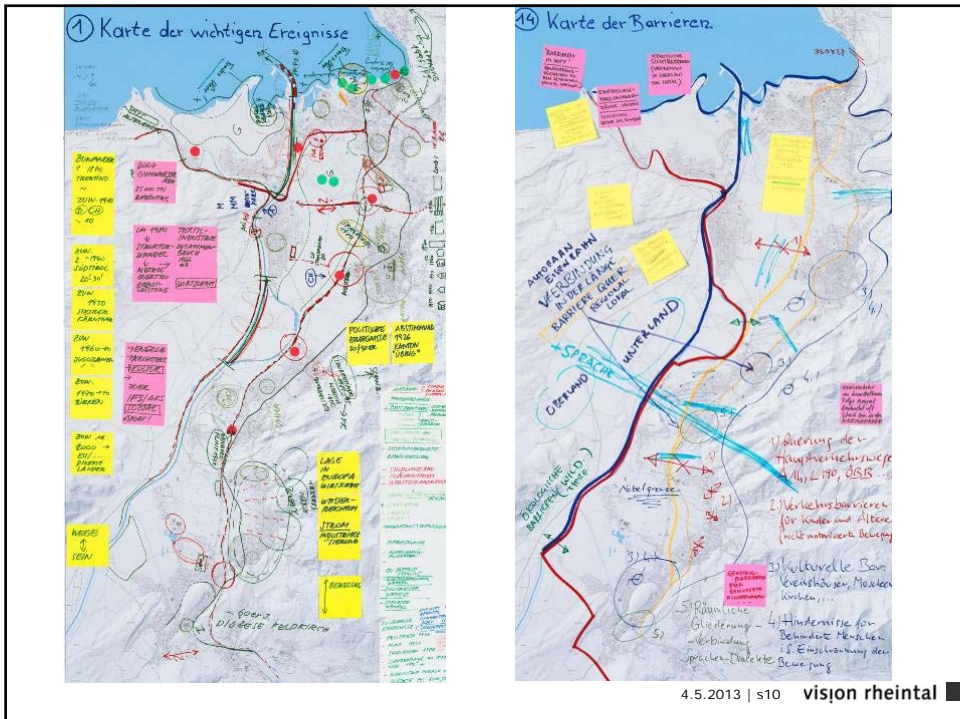
_ Population	x 1,6
_ Logements	x 2,6
_ Surface habitable	x 3
_ Surface bâtie	x 8
_ Téléphones	x 10
_ Voitures	x 13
_ Pouvoir d'achat	x 6
_ Temps libre	x 2



4.5.2013 | s7 **visjon rheintal**



4.5.2013 | s8 **visjon rheintal**



# VISION

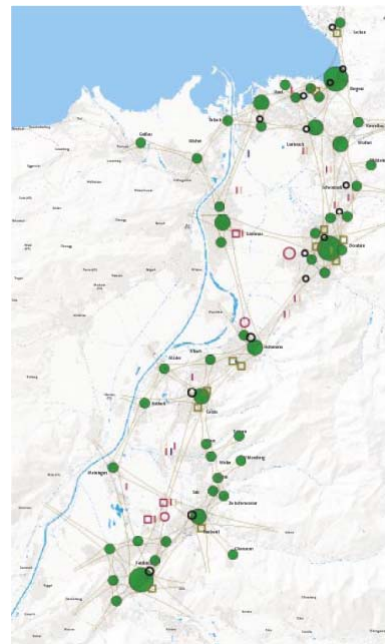
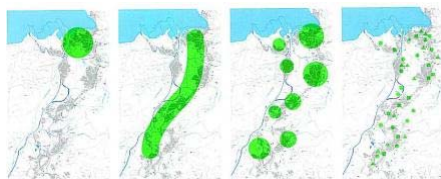
- Espaces urbanisés et mobilité
- Espaces libres et paysage
- Espace économique
- Equipements publics
- Coopération régionale
- Evolution socio-culturelle



4.5.2013 | s11 vision rheintal

## Equilibre spatial (polycentricité)

Les équipements économiques, culturels, d'enseignement, de la consommation et administratifs sont répartis sur plusieurs implantations, mais utilisés par les habitants de toute la vallée.



4.5.2013 | s12 vision rheintal



„Quand la nixe retourna après son bain de soleil dans le lac de Constance, elle oublia son filet de perles, qu'elle avait déployé dans la vallée du Rhin.

*(Erika Kronabitter, 2004)*

4.5.2013 | s13 **visjon rheintal** ■

## Urbanisation et mobilité

- \_ Développement de la vallée du Rhin pour devenir un espace de vie interconnecté, structuré par des espaces urbanisés et des zones vertes
- \_ Développement urbain de qualité à l'intérieur des limites existantes d'urbanisation
- \_ Renforcement des coeurs urbains

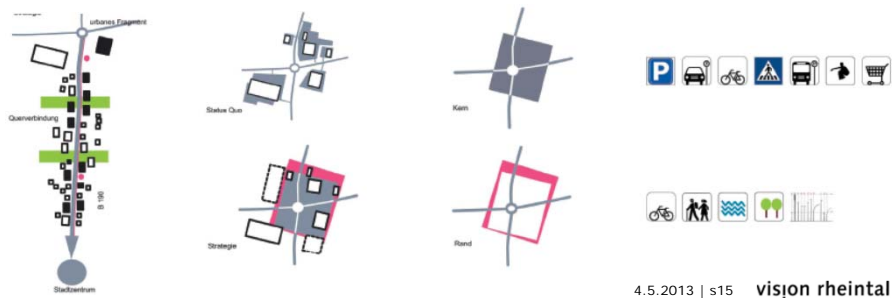


4.5.2013 | s14 **visjon rheintal** ■

\_Pas de nouvelles structures de grande échelle attirant beaucoup de public (centres commerciaux, cinémas multiplex, discothèques etc.) à proximité et à l'extérieur des limites d'urbanisation

\_Insertion et amélioration qualitative de formes urbaines de grande échelle comprenant des offres urbaines

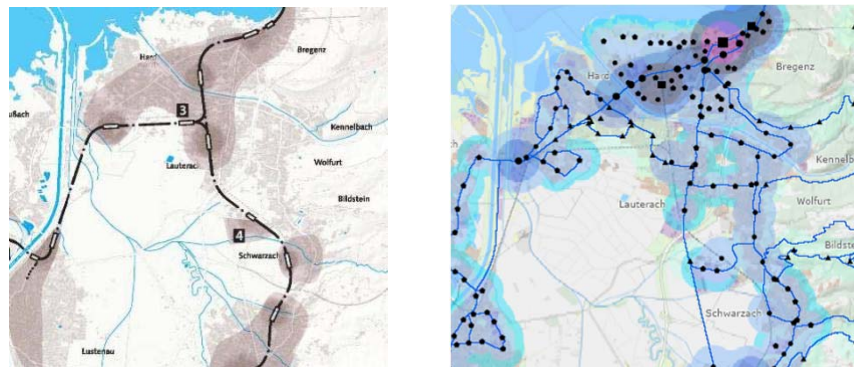
\_Evaluation régionale des tours d'habitation



\_Développement urbain et de la circulation accordés

\_Transport en commun avec service urbain (p.ex. „Réseau urbain“)

\_Nouvelle définition du nombre des places de stationnement en fonction de l'accès aux transports en commun



## Espaces libres et paysage

- \_Le paysage crée de la qualité de vie
- \_La „zone d’espaces verts du Land“ (Landesgrünzone) comme base importante
- \_Utiliser le sol d’une manière parcimonieuse



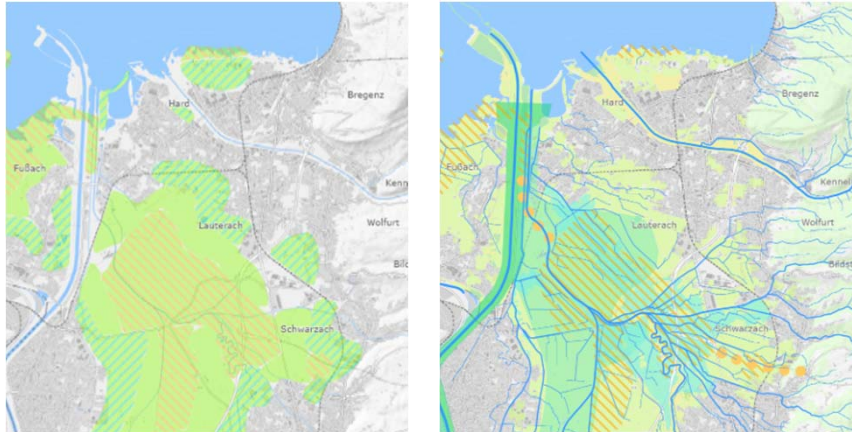
4.5.2013 | s17 **visjon rheintal**

- \_Le paysage représente un maillage vert pour la nature, les loisirs et la détente



4.5.2013 | s18 **visjon rheintal**

- \_Le paysage représente une base de vie durable
- \_Les eaux de surface obtiennent plus d'espace



4.5.2013 | s19 **visjon rheintal**

- \_Des espaces verts publics sont établis



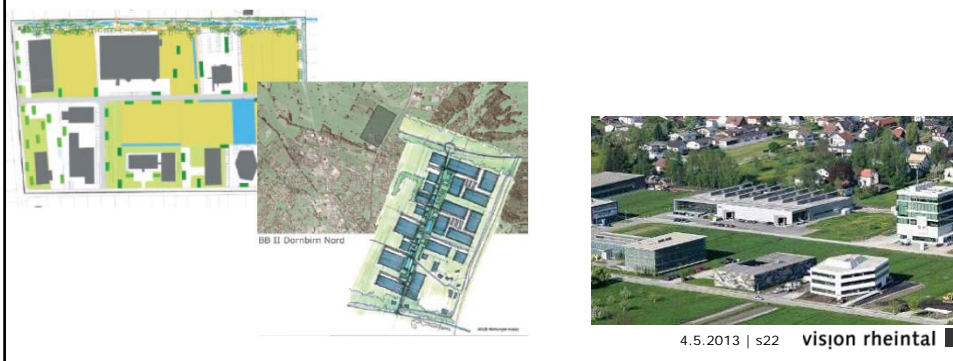
4.5.2013 | s20 **visjon rheintal**

## Espace économique

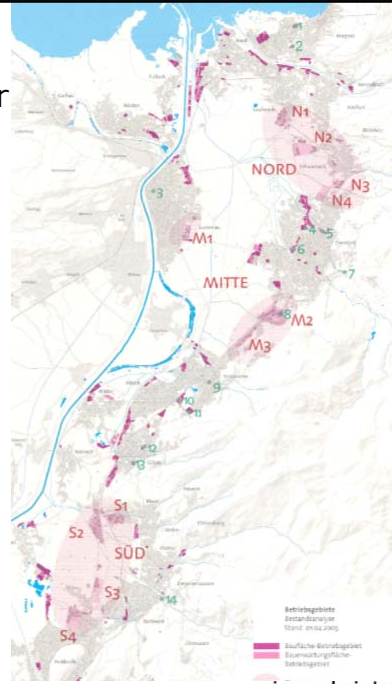
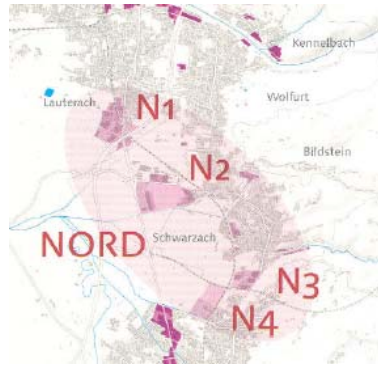
- \_Préservation et développement des conditions optimales pour l'espace de production
- \_Création des conditions favorisant la mise à disposition de foncier pour les extensions d'entreprises
- \_Promotion de la mise en réseau régionale et de la coopération d'entreprises
- \_Une infrastructure optimisée renforce l'attractivité de l'espace économique



Préservation et développement d'espaces de production qualitatifs sur la base de concepts spatiaux globaux - qualités urbaines, architecturales, paysagères, bonne accessibilité au rail et à la route



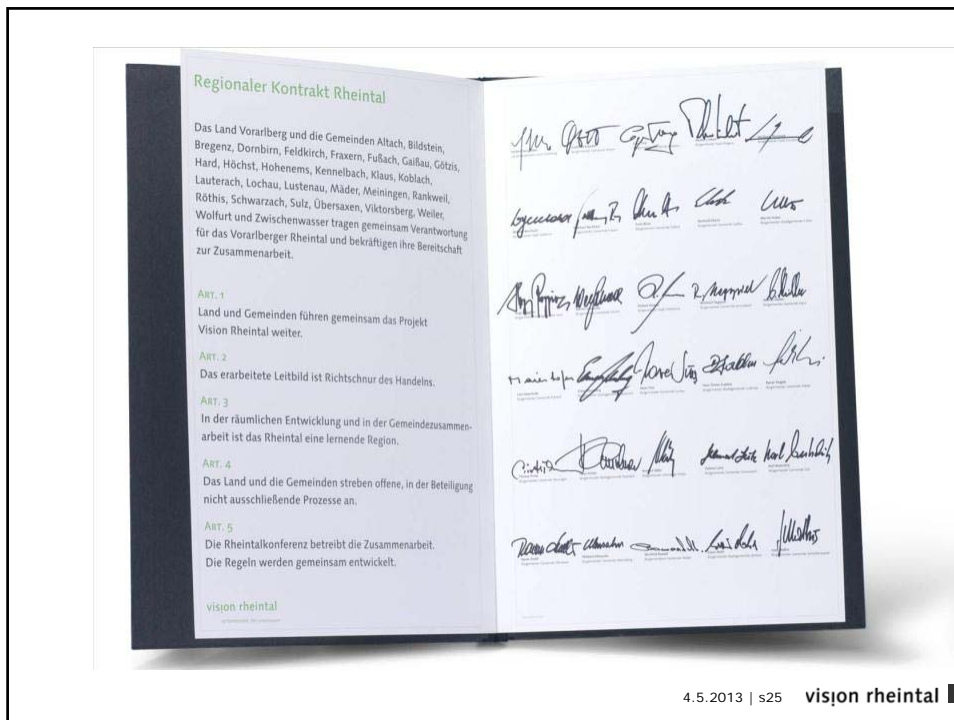
Espaces ciblés pour implanter des zones d'activités régionales dotées de potentiel de développement.



## „La conférence de la vallée du Rhin“

→ une instance de débat du Land **et** des communes!





## Définition des thèmes principaux par la Conférence de la vallée du Rhin

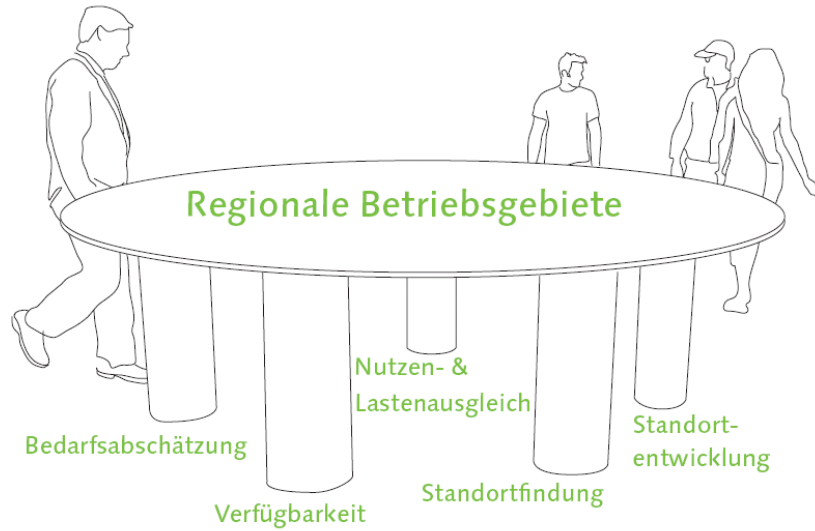
- 2008 {
  - \_Zones d'habitation et mobilité
  - \_Zones industrielles régionales
  - \_Coopération intercommunale pour la garde et l'accueil des enfants.
  - \_Coopération intercommunale pour l'assistance et le soin aux personnes âgées.
- 2009 {
  - \_Jeunesse et intégration

**Regionale Betriebsgebiete**

Bedarfsabschätzung    Verfügbarkeit    Nützen- & Lastenausgleich    Standortentwicklung

5.2013 | s26 vision rheintal

## Thématique: Zones d'activités régionales



4.5.2013 | s27 vision rheintal



## Plan Cadre Rheintal Mitte

y compris texte de  
délibération approuvé le  
9 juillet 2010  
par l'équipe dirigeante.

4.5.2013 | s28 vision rheintal

## Projet Rheintal Sud et Nord

### Objectifs des projets :

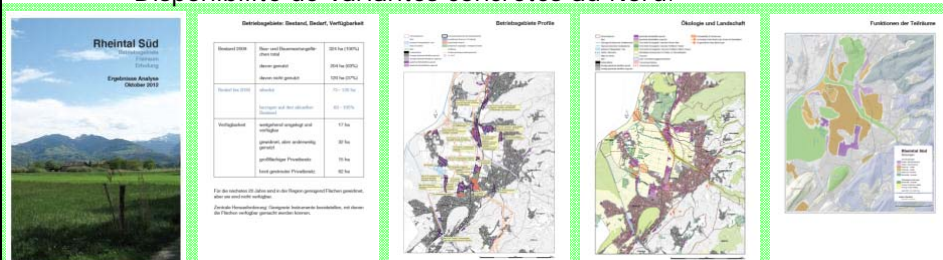
- Le développement optimisé des zones d'activités dans le cadre du développement spatial de la région est préservé à long terme
- Par une approche intégrée et régionale on obtient une meilleure adaptation avec d'autres thématiques – p.ex. les espaces libres, la détente, la circulation, et autres - et ainsi un développement global amélioré.
- Amélioration de la disponibilité de foncier
- Amélioration de la communication avec les partenaires de projet.

4.5.2013 | s29 **vision rheintal**

## Projet Rheintal Sud et Nord (2)

### Situation actuelle :

- Disponibilité d'analyses spatiales détaillées.
- Discussion approfondie concernant le „mythe compensation financière“ („mythe taxe communale“).
- Actuellement débat intense concernant des questions stratégiques en tant qu'étape préliminaire à des planifications plus concrètes au Sud.
- Disponibilité de variantes concrètes au Nord.



4.5.2013 | s30 **vision rheintal**

## Où en sommes-nous aujourd'hui? (1)

- \_ Différents projets/initiatives lancés dans l'esprit de VR ont pu en partie être réalisés.
- \_ Les thématiques ont été travaillées de manière approfondie et on a défini les étapes suivantes. Celles-ci ont été retenues pour la plus grande partie et ont pu être réalisés partiellement.
- \_ VR s'est établi en tant que partenaire important lors de la mise en réseau et l'assistance de la coopération intercommunale et la collaboration entre les communes et le Land.

4.5.2013 | s31 **vision rheintal** ■

## Où en sommes-nous aujourd'hui? (2)

- \_ En termes de conscience et de perception de l'aspect régional, les progrès sont importants. Beaucoup de choses ayant été considérées comme étant „tabou“, sont évidentes aujourd'hui.
- \_ De nombreuses initiatives/efforts sont placés de plus en plus au premier plan.
- \_ „Beaucoup de partenaires ont quitté la tribune des spectateurs pour aller sur le terrain de jeu “ – les projets sont développés ensemble.

→ Vision Rheintal continuera jusqu'en 2016!

4.5.2013 | s32 **vision rheintal** ■

## Connaissances acquises en 7 ans

\_La communication, et non la structure tient ensemble les processus de régionalisation.

\_Les structures doivent suivre le processus. Et non le contraire.

\_Les processus de développement régional ne sont pas ou seulement difficilement orientables.

\_Des résultats concrets ne sont pas prévisibles.

\_L'incertitude concernant le résultat doit être acceptée.

\_Souvent, il faut aller jusqu'aux limites, car seulement en situation limite, quelque chose de nouveau peut se faire jour.

\_Les bons processus ne sont pas visibles.

4.5.2013 | s33 **visjon rheintal**



La création d'une région n'est jamais un mariage d'amour. Un tel projet n'a de chances de réussir que si on persévère à remettre au centre la raison et la rationalité de ceux qui en sont les acteurs.

(H. Jagau; président de la région Hanovre)