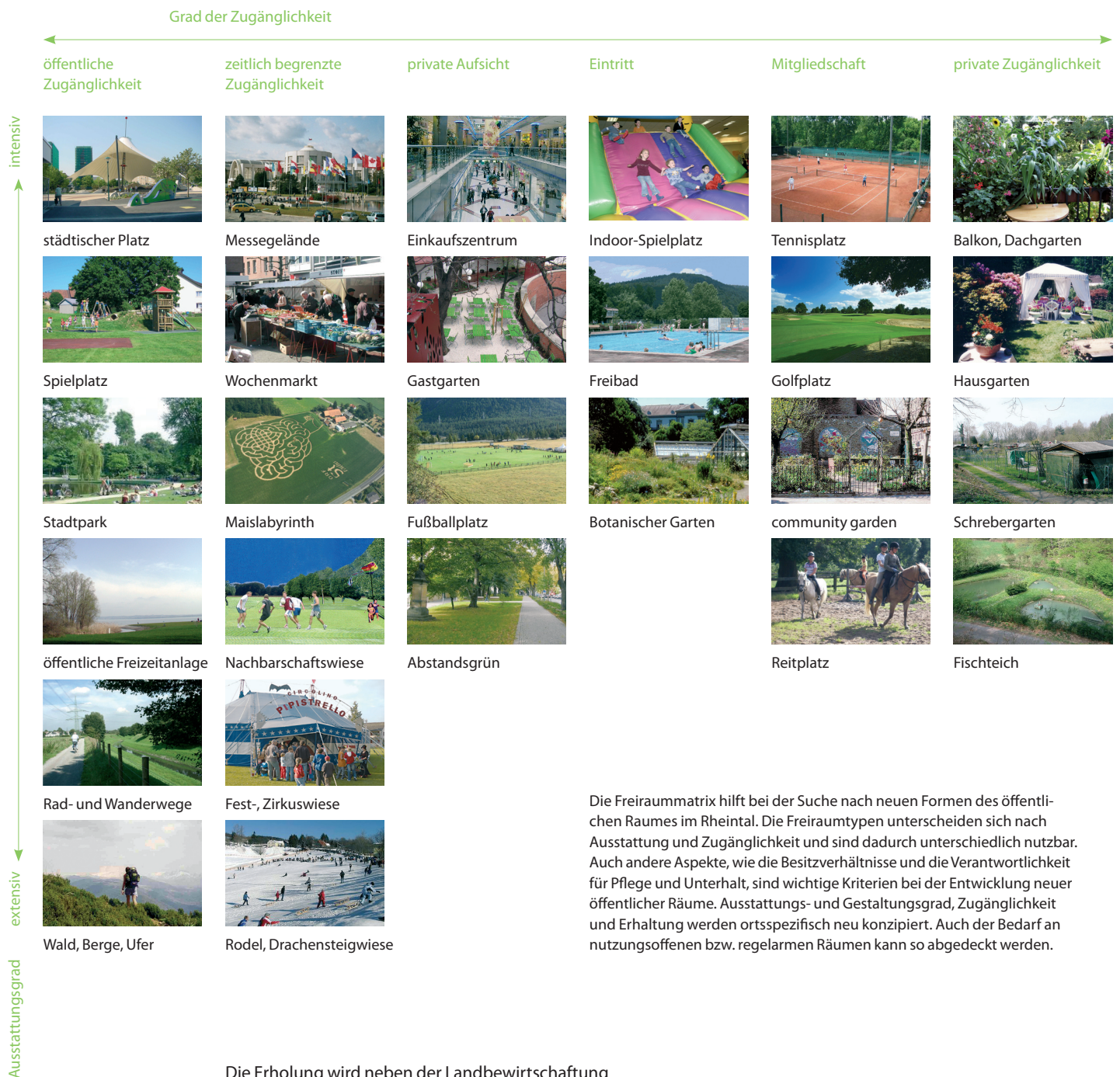


Leitbildkarte 5: Erholung



Die Freiraummatrix hilft bei der Suche nach neuen Formen des öffentlichen Raumes im Rheintal. Die Freiraumtypen unterscheiden sich nach Ausstattung und Zugänglichkeit und sind dadurch unterschiedlich nutzbar. Auch andere Aspekte, wie die Besitzverhältnisse und die Verantwortlichkeit für Pflege und Unterhalt, sind wichtige Kriterien bei der Entwicklung neuer öffentlicher Räume. Ausstattungs- und Gestaltungsgrad, Zugänglichkeit und Erhaltung werden ortsspezifisch neu konzipiert. Auch der Bedarf an nutzungs-offenen bzw. regelarmen Räumen kann so abgedeckt werden.

Die Erholung wird neben der Landbewirtschaftung und der Ökologie immer mehr zur dritten wichtigen und überlagernden Freiraumfunktion.

Ausflugsgebiete in den Hanglagen Dazu gehören vor allem die Ausflugsziele über der Nebelgrenze. Charakteristisch ist die Eignung als Wandergebiet, eine gute Fernsicht und die Bewaldung.

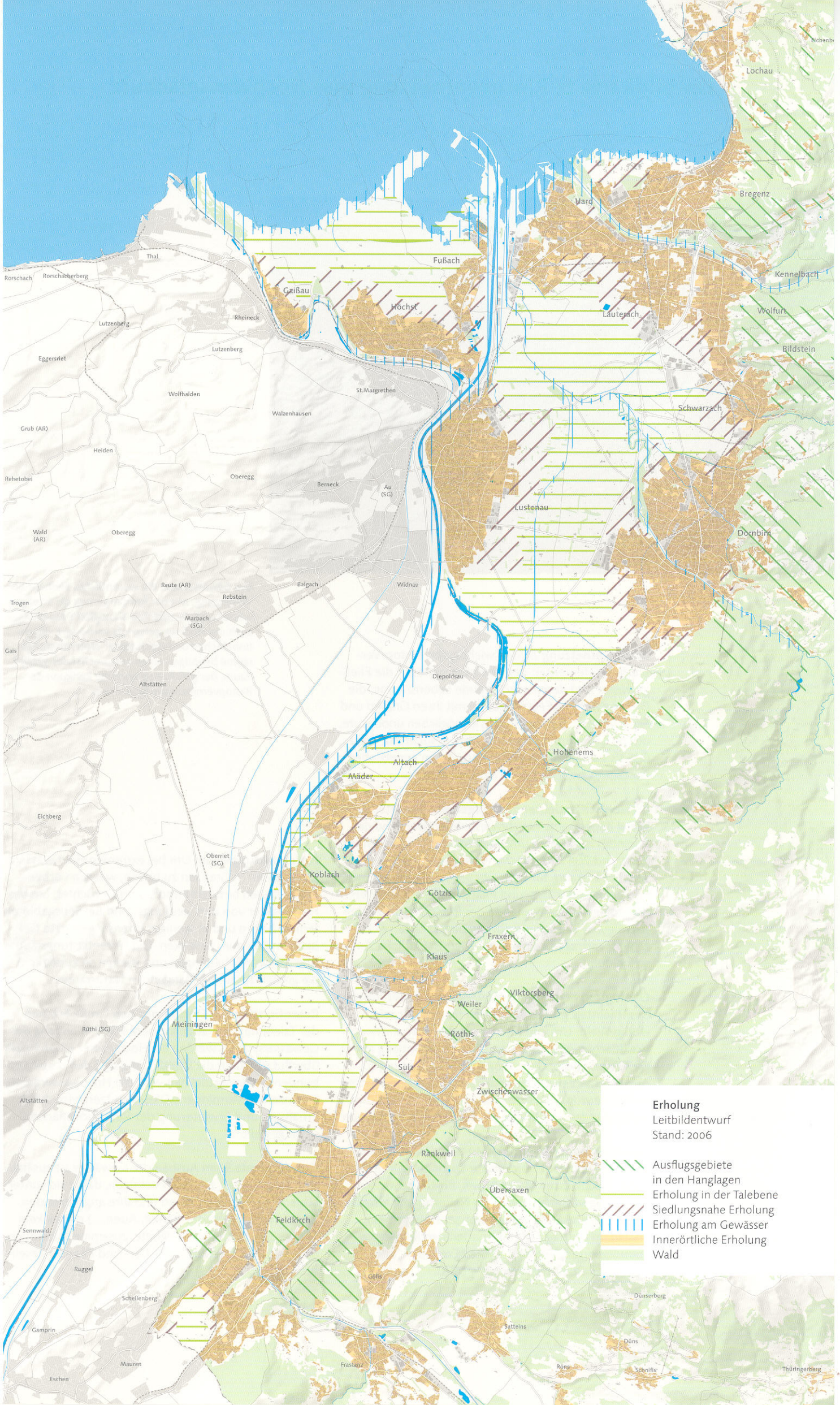
Erholung in der Talebene Eine wichtige Voraussetzung für die Erlebbarkeit der Landschaft ist ihre Zugänglichkeit. Attraktive Rad- und Wanderwege führen durch die großen, zusammenhängenden Freiräume der Rheintalsole und tragen so zu ihrer Erlebbarkeit bei.

Siedlungsnaher Erholung Dazu dienen Freiräume, die sich durch ihre Nähe zum Siedlungsgebiet für die Erholung der lokalen Bevölkerung anbieten. Oft tragen Streuobstwiesen oder Feldgehölze zu einem attraktiven, reich strukturierten Landschaftsbild bei, Verweilorte im Freien laden zum Aufenthalt ein.


Erholung am Gewässer Gewässer und deren begleitende Landschaftsräume eignen sich auch auf Grund ihrer meist linearen Struktur gut für die Verbindung der verschiedenen Landschaftsräume, als Biotopverbund und als Erholungsachsen auf Rad- und Wanderwegen. Der direkte Kontakt zum Wasser ist ermöglicht, die Ufer- und Gewässerränder sind attraktiv und leicht zugänglich ausgestaltet.

Innerörtliche Erholung Öffentliche Freiräume im Siedlungsgebiet erhöhen die Attraktivität des Wohn- und Arbeitsumfeldes. Parks oder benutz- und betretbare Freiräume sind von jeder Stelle des Siedlungsgebietes innerhalb von 10 Minuten zu Fuß erreichbar.

Wald Der Wald bietet Raum für Erholungssuchende aus dem Rheintal.



Erholung
Leitbildentwurf
Stand: 2006

-  Ausflugsgebiete in den Hanglagen
-  Erholung in der Talebene
-  Siedlungsnaher Erholung
-  Erholung am Gewässer
-  Innerörtliche Erholung
-  Wald